

iQ parts
IQ-PARTS-SHOP.COM



**SPECS &
INFORMATION**

Halterungsschellen mit Konsole SPGU 6011 & 6025

Durch ihre robuste Konstruktion der hochgezogenen Konsole, eignen sich die Halterungsschellen SPGU 6011, 6242, 6236, 6025 bestens zum Halten und Verbinden schwerer Rohre und Behälter. Die Spannkraft dieser Ausführung übersteht hohe mechanische Belastungen in alle Richtungen und wird auf einem Durchmesser von 80 mm bei der einteiligen Variante und 108 mm bei der zweiteiligen gefertigt.

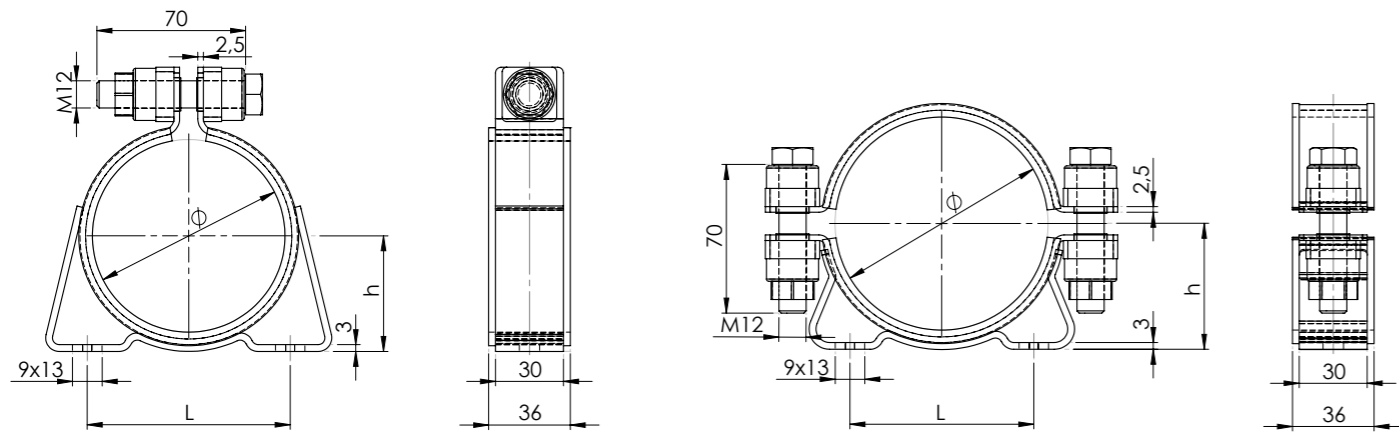


6011 einteilig W1
6242 einteilig W4

6025 zweiteilig W1
6236 zweiteilig W4

Werkstoffe

W1	W2	W3	W4	W5
x	-	-	x	x



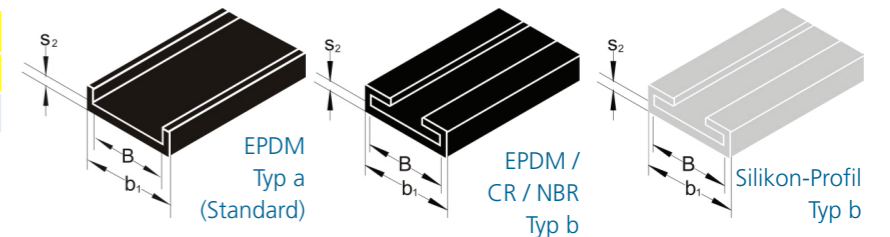
Ø	h~	L ± 1		
080	48	82		
085	51	90		
089	53	82		
092	51	90		
095	56			
098	58			
100	58			
102	60	100		
108	62			
110	63			
112	64			
113	65			
114	66			
115	66			
117	67			
120	69			
121	69			
124	71			

Ø	h~	L ± 1		
128	73	136		
130	73			
133	75			
135	76			
136	77			
139	78			
140	79	148		
145	81			
146	82			
150	83			
152	85			
154	85			
159	88			
160	89			
163	90			
165	91			
167	92			
168	93			

Ø	h~	L ± 1			
169	93	148			
170	94				
172	95				
176	96				
178	97				
179	98		152		
180	99				
182	100	148			
184	101				
186	102				
191	104				
193	105				
194	106				
200	108		212		
204	110				
206	111				
208	113				
210	114				
215	115	216			
218	117				
219	118				
220	118				
222	119				
223	120				
224	120				
226	121				
228	122				
229	123				
230	123				
232	124		248		
235	126				
240	128				
242	130				
246	132				
247	132				
250	133				
252	134				
253	135				



Ø	h~	L ± 1			
254	135	248			
256	137				
265	141				
267	142				
273	145				
276	146		280		
280	148				
289	153	280			
292	154				
298	157				
300	158				
304	160				
306	161				
308	162				
315	166				
320	168				
324	171		345		
329	173				
333	175				
350	183				
356	187				
360	188	360			
368	193				
379	198				
386	201				
400	208	384			
406	211				
419	217				
423	220				
428	222				
450	233		446		
457	237				
494	256	384			
500	258	446			
508	263				
515	266				
600	308	600			

B	Gummiprofile				Maße	
	CR	EPDM	NBR	MVQ (Silikon)	b ₁	S ₂
30	-	x	x	x	36	3



Angebotszeichnung
QUOTATION DRAWING

POS.	DN	H ⁺³	Teilenummer PART-NO.
1	242	129.5	0181 6025 242
2	244	130.5	0181 6025 244
3	246	131.5	0181 6025 246
4	247	132.0	0181 6025 247
5	248	132.5	0181 6025 248
6	250	133.5	0181 6025 250
7	252	134.5	0181 6025 252
8	253	135.0	0181 6025 253
9	254	135.5	0181 6025 254
10	256	136.5	0181 6025 256
11	258	137.5	0181 6025 258
12	260	138.5	0181 6025 260
13	262	139.5	0181 6025 262
14	264	140.5	0181 6025 264
15	265	141.0	0181 6025 265
16	266	141.5	0181 6025 266
17	267	142.0	0181 6025 267
18	268	142.5	0181 6025 268
19	270	143.5	0181 6025 270
20	272	144.5	0181 6025 272
21	273	145.0	0181 6025 273
22	274	145.5	0181 6025 274
23	276	146.5	0181 6025 276
24	278	147.5	0181 6025 278
25	280	148.5	0181 6025 280
26	282	149.5	0181 6025 282
27	284	150.5	0181 6025 284
28	286	151.5	0181 6025 286
29	288	152.5	0181 6025 288

Allgemeintoleranz: GENERAL TOLERANCE:	Form- und Lagetoleranz: FORM AND POS. TOL.:	Abmass fuer Winkel: DEVIATION FOR ANGLE:	Gewicht / WEIGHT: errechnet / CALCULATED	gewogen actual	Volumen: VOLUME:	Pruefkennzeichnung: TEST MARKING:
DIN 6930-m	DIN ISO 2768-K	±2°	-	-	- cm ³	
Projektions-Methode 1 1st ANGLE PROJECTION DIN ISO 128-30 	Material: s. Stueckliste, SEE PART LIST Material-No.: s. Stueckliste, SEE PART LIST Oberflaeche: s. Stueckliste, SEE PART LIST SURF. QUAL.: s. Stueckliste, SEE PART LIST	PART NAME: Retaining Clamp with rubber profile and firm console SPGU 6025 242-288/30 W1				
NORMA-Patentnummer: PATENT NUMBER:	Massstab: SCALE: 1:2	Datum/DATE	Name/NAME	Benennung: Halterungsschelle mit Gummiprofil und fester Konsole SPGU 6025 242-288/30 W1		
-	-	Bearb./DRAWN 2008-07-24	Danzebrink	Kunde/CUSTOMER: -		
-	-	Gepr./CHECKED 2008-07-24	Geppert	DIN A	SHEET:	SHEETS
-	-	Norm	-	3	2	2
Bandlaenge: LENGTH OF BAND:	Schutzvermerk nach ISO 16016 beachten CONSIDER AFTER PROTECTION NOTICE ISO 16016		Zeichnungs-Nr./DRAWING-NO.: 0181 6025 006			
ZNE: 01-105446			INDEX	TYPE		
Ursprung/Anfrage: ENQUIRY-No.:	NORMA Germany GmbH Postfach 1149 • 63461 Maintal		PART	DWG	Q	
9990001452	© COPYRIGHT BY NORMA Group		SUB.F.:	SUB.FROM: -		
CAD-SYSTEM Pro/Engineer	DRAWING-NAME: 01816025006_Q		MODEL-NAME: 01816025006	MODEL-TYP: ASSEM		

Single-part heavy duty



The NORMACLAMP® HMK single-part heavy duty is suitable for applications with high mechanical loads and for retaining extremely heavy pipes and connectors.

Advantages at a glance

- Stable construction
- Chrome 6 free surface
- EPDM Rubber profile

Materials

W1, W4

Two-parts heavy duty



In the NORMACLAMP® HMK two-parts heavy duty version, the ends of the brackets are folded back and spot-welded onto the band.

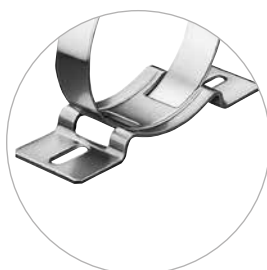
Advantages at a glance

- Stable construction
- Chrome 6 free surface
- EPDM Rubber profile
- Two-parts clamp for bigger clamping range
- Suitable for larger hoses

Materials

W1, W4

K1



The NORMACLAMP® HMK K1 are prefabricated brackets which you can use to transform NORMACLAMP® standard clamps (types GBS, HD, SP and TORRO) into retaining clamps with brackets in no time at all. Just open the standard clamp, guide the band through the bracket slot, and that's all there is to it.

Advantages at a glance

- Suitable for many clamp versions
- Easy to use

Material

W1



info@iq-parts.nl
Harsweg 34A
2461 EZ Ter Aar
T +31 252 624 126
The Netherlands