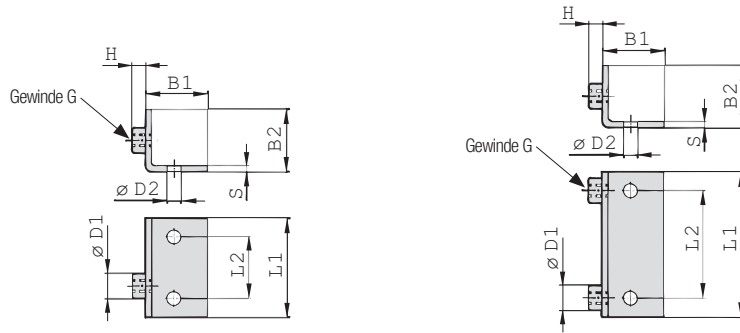
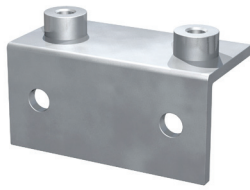


iQ parts
IQ-PARTS-SHOP.COM



**SPECS &
INFORMATION**

Winkel-Schweißplatte
Typ WSP



STAUFF Größe 1

STAUFF Größe 1A bis 6

Bestellschlüssel

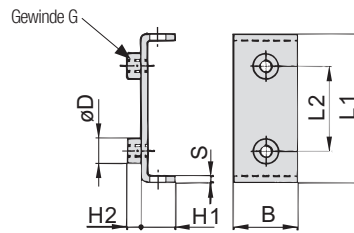
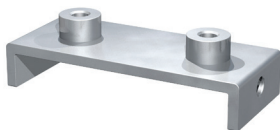
Schweißplatte *WSP-*1-*M-*W1

- * Winkel-Schweißplatte **WSP**
- * STAUFF Größe **1**
- * Gewinde Metr. ISO-Gewinde **M**
UNC-Gewinde **U**
- * Werkstoff Stahl, Zink/Nickel-beschichtet **W3**
Edelstahl V2A **W4**
1.4301 / 1.4305 (AISI 304 / 303)
Edelstahl V4A **W5**
1.4401 / 1.4571 (AISI 316 / 316 Ti)

Größe STAUFF	DIN	Abmessungen (mm/in)								Bestellbezeichnungen (Lieferstandards)	
		Gewinde G	L1	L2	B1	B2	S	H	ØD1		ØD2
1	0	M6	30	14	30	30	3	6,5	12	6,5	WSP-1-M-W1
		1/4-20 UNC	1.18	.55	1.18	1.18	.12	.26	.47	.26	WSP-1-U-W1
1A	1	M6	36	20	30	30	3	6,5	12	6,5	WSP-1A-M-W1
		1/4-20 UNC	1.26	.79	1.18	1.18	.12	.26	.47	.26	WSP-1A-U-W1
2	2	M6	42	26	30	30	3	6,5	12	6,5	WSP-2-M-W1
		1/4-20 UNC	1.65	1.02	1.18	1.18	.12	.26	.47	.26	WSP-2-U-W1
3	3	M6	50	33	30	30	3	6,5	12	6,5	WSP-3-M-W1
		1/4-20 UNC	1.97	1.30	1.18	1.18	.12	.26	.47	.26	WSP-3-U-W1
4	4	M6	60	40	30	30	3	6,5	12	6,5	WSP-4-M-W1
		1/4-20 UNC	2.36	1.57	1.18	1.18	.12	.26	.47	.26	WSP-4-U-W1
5	5	M6	70	52	30	30	3	6,5	12	6,5	WSP-5-M-W1
		1/4-20 UNC	2.76	2.05	1.18	1.18	.12	.26	.47	.26	WSP-5-U-W1
6	6	M6	88	66	30	30	3	6,5	12	6,5	WSP-6-M-W1
		1/4-20 UNC	3.46	2.60	1.18	1.18	.12	.26	.47	.26	WSP-6-U-W1

Sämtliche Gewindeteile sind sowohl mit metrischem ISO-Gewinde oder UNC-Gewinde verfügbar (siehe Maßtabelle). Alternative Werkstoffe und Oberflächen sind auf Anfrage erhältlich. Bitte wenden Sie sich an STAUFF.

Brücken-Schweißplatte
Typ BSP



Bestellschlüssel

Schweißplatte *BSP-*1A-*M-*W1

- * Brücken-Schweißplatte **BSP**
- * STAUFF Größe **1A**
- * Gewinde Metr. ISO-Gewinde **M**
UNC-Gewinde **U**
- * Werkstoff Stahl, phosphatiert **W2**
Stahl, Zink/Nickel-beschichtet **W3**
Edelstahl V2A **W4**
1.4301 / 1.4305 (AISI 304 / 303)
Edelstahl V4A **W5**
1.4401 / 1.4571 (AISI 316 / 316 Ti)

Größe STAUFF	DIN	Abmessungen (mm/in)								Bestellbezeichnungen (Lieferstandards)	
		Gewinde G	L1	L2	B	S	H1	H2	ØD		
1A	1	M6	48	20	30	3	13	6,5	12	6,5	BSP-1A-M-W1
		1/4-20 UNC	1.89	.79	1.18	.12	.52	.26	.47	.26	BSP-1A-U-W1
2	2	M6	54	26	30	3	13	6,5	12	6,5	BSP-2-M-W1
		1/4-20 UNC	2.13	1.02	1.18	.12	.52	.26	.47	.26	BSP-2-U-W1
3	3	M6	62	33	30	3	13	6,5	12	6,5	BSP-3-M-W1
		1/4-20 UNC	2.44	1.30	1.18	.12	.52	.26	.47	.26	BSP-3-U-W1
4	4	M6	71	40	30	3	13	6,5	12	6,5	BSP-4-M-W1
		1/4-20 UNC	2.80	1.57	1.18	.12	.52	.26	.47	.26	BSP-4-U-W1
5	5	M6	85	52	30	3	13	6,5	12	6,5	BSP-5-M-W1
		1/4-20 UNC	3.35	2.05	1.18	.12	.52	.26	.47	.26	BSP-5-U-W1
6	6	M6	98	66	30	3	13	6,5	12	6,5	BSP-6-M-W1
		1/4-20 UNC	3.86	2.60	1.18	.12	.52	.26	.47	.26	BSP-6-U-W1

Sämtliche Gewindeteile sind sowohl mit metrischem ISO-Gewinde oder UNC-Gewinde verfügbar (siehe Maßtabelle). Alternative Werkstoffe und Oberflächen sind auf Anfrage erhältlich. Bitte wenden Sie sich an STAUFF.





info@iq-parts.nl
Harsweg 34A
2461 EZ Ter Aar
T +31 252 624 126
The Netherlands