

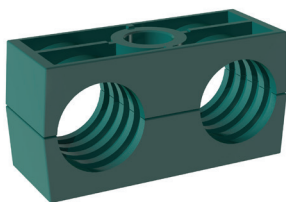
iQ parts
IQ-PARTS-SHOP.COM



**SPECS &
INFORMATION**

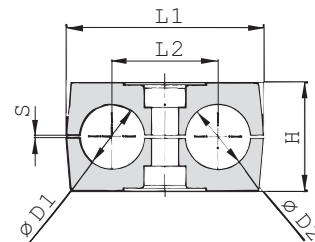
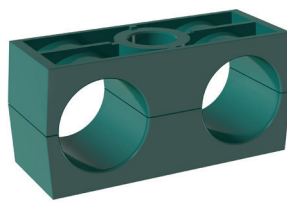
Schellenkörper ■ Gerippte Ausführung

Mit gerippter Innenfläche und Vorspannung



Schellenkörper ■ H-Ausführung

Mit glatter Innenfläche und ohne Vorspannung



Bestellschlüssel

Schellenkörper *1*06/06*-PP

Ein Schellenkörper besteht aus zwei Schellenhälften.

- * Erster Teil der STAUFF Größe **1**
- * Exakte Durchmesser Ø D1 / Ø D2 (mm) **06/06**
- * Werkstoffschlüssel (siehe unten) **PP**

Designs & Standardwerkstoffe



Polypropylen ■ Gerippte Ausführung
Mit gerippter Innenfläche und Vorspannung
Farbe: Grün
Werkstoffschlüssel: **PP**



Polypropylen ■ Gerippte Ausführung
Mit gerippter Innenfläche und Vorspannung
Farbe: Schwarz
Werkstoffschlüssel: **PP-BK**



Polypropylen ■ H-Ausführung
Mit glatter Innenfläche und ohne Vorspannung
Farbe: Grün
Werkstoffschlüssel: **PP-H**



Polypropylen ■ H-Ausführung
Mit glatter Innenfläche und ohne Vorspannung
Farbe: Schwarz
Werkstoffschlüssel: **PP-H-BK**



Polyamid ■ Gerippte Ausführung
Mit gerippter Innenfläche und Vorspannung
Farbe: Schwarz
Werkstoffschlüssel: **PA**



Polyamid ■ H-Ausführung
Mit glatter Innenfläche und ohne Vorspannung
Farbe: Schwarz
Werkstoffschlüssel: **PA-H**

Werkstoffeigenschaften und technische Daten
siehe Seiten 154 / 155.

Sonderwerkstoffe

Bitte wenden Sie sich an STAUFF für weitere Informationen zu flammhemmenden Sonderwerkstoffen für Schellenkörper entsprechend internationaler Standards (z.B. nach BS 6853, EN 45545-2, UL 94).

Werkstoffeigenschaften und weitere technische Daten finden Sie auf den Seiten 156 / 157.

Produktmerkmale

- In den verschiedensten Märkten erprobt und bewährt
- Gerippte Ausführung empfohlen zur sicheren Befestigung von Rohren; Glatte Innenfläche empfohlen zur sicheren Befestigung von Schläuchen und Kabeln
- Für die gängigsten Außendurchmesser verfügbar
- Hervorragende Witterungsbeständigkeit, selbst unter extremen Bedingungen

Größe	STAUFF	DIN	Durchmesser		Nennweite	Kupferrohr	Bestellbez.	Abmessungen (mm/in)						
			Rohr / Schlauch	Ø D1 / Ø D2				Rohrzoll	ASTM B88	(2 Hälften)	L1	L2	Gerippt	Typ H
			(mm)	(in)	(in)	(in)	(**-* = Werkstoff)			H	S min.	H		
1D	1		6				106/06-**-*							
			6,4	1/4			106.4/06.4-**-*							
			8	5/16			108/08-**-*	36	20	27	0,6	26,5	30	
			9,5	3/8		1/4	109.5/09.5-**-*	1.42	.79	1.06	.02	1.04	1.18	
			10			1/8	110/10-**-*							
			12				112/12-**-*							
2D	2		12,7	1/2		3/8	212.7/12.7-**-*							
			13,5			1/4	213.5/13.5-**-*							
			14				214/14-**-*							
			15				215/15-**-*	53	29	27	0,7	26	30	
			16	5/8		1/2	216/16-**-*	2.09	1.14	1.06	.03	1.02	1.18	
			17,2			3/8	217.2/17.2-**-*							
	18				218/18-**-*									
3D	3		19	3/4			319/19-**-*							
			20				320/20-**-*							
			21,3			1/2	321.3/21.3-**-*	67	36	37	0,7	36,5	30	
			22	7/8		3/4	322/22-**-*	2.64	1.42	1.46	.03	1.44	1.18	
			25				325/25-**-*							
			25,4	1			325.4/25.4-**-*							
4D	4		26,9			3/4	426.9/26.9-**-*							
			28				428/28-**-*	80	45	40	0,7	38	30	
			30				430/30-**-*	3.15	1.77	1.57	.03	1.46	1.18	
5D	5		32	1-1/4			532/32-**-*							
			33,7			1	533.7/33.7-**-*							
			35			1-1/4	535/35-**-*	106	56	53	0,7	52	30	
			38	1-1/2			538/38-**-*	4.17	2.20	2.09	.03	2.04	1.18	
			40				540/40-**-*							
			42			1-1/4	542/42-**-*							

Alternative Außendurchmesser sowie Kombinationen unterschiedlicher Außendurchmesser sind auf Anfrage erhältlich. Bitte wenden Sie sich an STAUFF für weitere Informationen.





info@iq-parts.nl
Harsweg 34A
2461 EZ Ter Aar
T +31 252 624 126
The Netherlands