

**iQ parts**  
IQ-PARTS-SHOP.COM

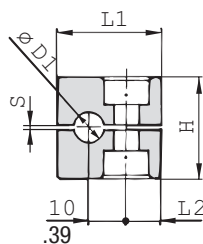
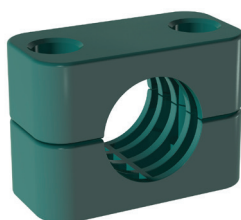


**SPECS &  
INFORMATION**

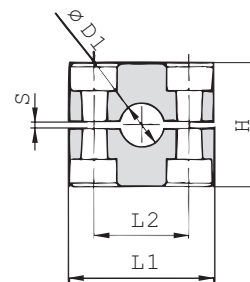
### Schellenkörper - Gerippte Ausführung

Mit gerippter Innenfläche und Vorspannung

A



STAUFF Größe 1



STAUFF Größe 1A bis 8

#### Bestellschlüssel

##### Schellenkörper

Schellenkörper, STAUFF Größe 1A

\*1\*06-\*PP

\*1\*06A-\*PP

Ein Schellenkörper besteht aus zwei Schellenhälften.

- \* STAUFF Größe **1**
- \* Exakter Durchmesser Ø D1 (mm) **06**
- \* Werkstoffschlüssel (siehe unten) **PP**

#### Standardwerkstoffe



##### Polypropylen

Farbe: Grün

Werkstoffschlüssel: **PP**



##### Polypropylen

Farbe: Schwarz

Werkstoffschlüssel: **PP-BK**



##### Polyamid

Farbe: Schwarz

Werkstoffschlüssel: **PA**



##### Thermoplastisches Elastomer (87 Shore-A)

Farbe: Schwarz

Werkstoffschlüssel: **SA**



##### Aluminium

Farbe: Aluminium

Werkstoffschlüssel: **AL** (STAUFF Größe 1A bis 6)

Werkstoffeigenschaften und weitere technische Daten finden Sie auf den Seiten 154 / 155.

#### Sonderwerkstoffe

Bitte wenden Sie sich an STAUFF für weitere Informationen zu flammhemmenden Sonderwerkstoffen für Schellenkörper entsprechend internationaler Standards (z.B. nach BS 6853, EN 45545-2, UL 94).

Werkstoffeigenschaften und weitere technische Daten finden Sie auf den Seiten 156 / 157.

#### Produktmerkmale

- In den verschiedensten Märkten erprobt und bewährt
- Empfohlen zur sicheren Befestigung von Rohrleitungen
- Für die gängigsten Außendurchmesser verfügbar
- Umweltschutz dank vibrations- und schalldämpfender Eigenschaften
- Hervorragende Witterungsbeständigkeit, selbst unter extremen Bedingungen

Größe	STAUFF	DIN	Durchmesser Rohr		Nennweite		Bestellbez. (2 Hälften)	Abmessungen						
			Ø D1 (mm)	(in)	Rohrzoll (in)	Kupferrohr ASTM B88 (in)		(** = Werkstoff)	L1	L2	H	S min.	Breite	
1		0	6				106-**	28	1.10	.37	27	1.06	.02	1.18
			6,4	1/4			106.4-**							
			8	5/16		1/4	108-**							
			9,5	3/8			109.5-**							
			10		1/8		110-**							
1A		1	6				106A-**	37	1.46	.79	27	1.06	.02	1.18
			6,4	1/4			106.4A-**							
			8	5/16		1/4	108A-**							
			9,5	3/8			109.5A-**							
			10		1/8		110A-**							
2		2	12				112-**	42	1.65	1.02	33	1.30	.02	1.18
			12,7	1/2		3/8	212.7-**							
			13,5		1/4		213.5-**							
			14				214-**							
			15				215-**							
3		3	16	5/8		1/2	216-**	50	1.97	1.30	36	1.42	.02	1.18
			17,2		3/8		217.2-**							
			18				218-**							
			19	3/4			319-**							
			20		1/2		320-**							
4		4	21,3		1/2		321.3-**	59	2.32	1.57	42	1.65	.02	1.18
			22	7/8		3/4	322-**							
			25				325-**							
			25,4	1			325.4-**							
			26,9		3/4		426.9-**							
5		5	28			1	428-**	71	2.80	2.05	58	2.28	.03	1.18
			28,6				428.6-**							
			30				430-**							
			32				432-**							
			33,7	1-1/4	1		532-**							
6		6	35			1-1/4	533.7-**	86	3.39	2.60	66	2.60	.03	1.18
			38	1-1/2			538-**							
			40				540-**							
			41,3		1-1/2		541.3-**							
			42		1-1/4		542-**							
7		7	44,5	1-3/4			644.5-**	121	4.76	3.70	93	3.66	.03	1.18
			48,3		1-1/2		648.3-**							
			50,8	2			650.8-**							
			54		2		654-**							
			57,2	2-1/4			757.2-**							
8		8	60,3		2		760.3-**	147	5.79	4.72	118	4.65	.03	1.18
			63,5	2-1/2			763.5-**							
			70	2-3/4			770-**							
			73		2-1/2 (ANSI B 36-10)		773-**							
			76,1	3	2-1/2 (DIN EN 10220)		776.1-**							
8		8	88,9		3		888.9-**	177	6.35	5.00	127	4.75	.03	1.18
			102	4	3-1/2		8102L-**							

Alternative Außendurchmesser sind auf Anfrage erhältlich. Bitte wenden Sie sich an STAUFF für weitere Informationen.

Maßzeichnungen: Alle Abmessungen in mm (in).





info@iq-parts.nl  
Harsweg 34A  
2461 EZ Ter Aar  
T +31 252 624 126  
The Netherlands