

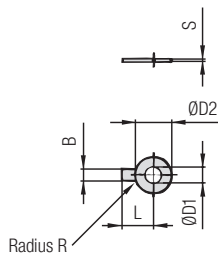
**iQ parts**  
IQ-PARTS-SHOP.COM



**SPECS &  
INFORMATION**

**Sicherungsblech**

(zur Verwendung mit Außensechskantschraube AS)

**Typ SI (DIN 93)**
**A**

**Sicherungsblech SI**

(Biegen Sie den Flügel nach unten an die kurze Seite des Schellenkörpers und eine Seite des Sicherungsblechs nach oben an eine der Schlüsselflächen der Außensechskantschraube)



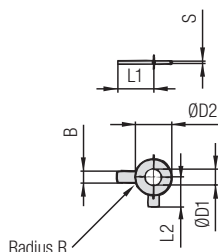
Größe STAUFF	DIN	Abmessungen (mm/in)						Bestellbezeichnungen (Lieferstandards)
		ØD1	B	ØD2	L	R	S	
1 bis 8	0 bis 8	6,4	7	19	18	4	0,5	SI-6.4-DIN93-W3
		.25	.28	.75	.71	.16	.02	

Sicherungsbleche des Typs SI dienen als Verdrehsicherung für Außensechskantschrauben des Typs AS. Sicherungsbleche des Typs SI eignen sich für alle STAUFF Größen der Standard-Baureihe.

Alternative Werkstoffe und Oberflächen sind auf Anfrage erhältlich. Bitte wenden Sie sich an STAUFF.

**Bestellschlüssel**
**Sicherungsblech \*SI-\*6.4-\*DIN93-\*W3**

* Ausführung	Mit einem Flügel (entsprechend DIN 93)	<b>SI-6.4-DIN93</b>
* Werkstoff	Stahl, Zink/Nickel-beschichtet	<b>W3</b>
	Edelstahl V4A 1.4401 / 1.4571 (AISI 316 / 316 Ti)	<b>W5</b>


**Sicherungsblech SI**

(Biegen Sie den längeren Flügel des Sicherungsblechs nach unten an die kurze Seite des Schellenkörpers und den kürzeren Flügel nach oben an eine der Schlüsselflächen der Außensechskantschraube)

**Sicherungsblech**

(zur Verwendung mit Außensechskantschraube AS)

**Typ SI (DIN 463)**


Größe STAUFF	DIN	Abmessungen (mm/in)						Bestellbezeichnungen (Lieferstandards)	
		ØD1	B	ØD2	L1	L2	R		S
1 bis 8	0 bis 8	6,4	7	12	18	9	4	0,5	SI-6.4-DIN463-W3
		.25	.28	.47	.71	.35	.16	.02	

Sicherungsbleche des Typs SI dienen als Verdrehsicherung für Außensechskantschrauben des Typs AS. Sicherungsbleche des Typs SI eignen sich für alle STAUFF Größen der Standard-Baureihe.

Alternative Werkstoffe und Oberflächen sind auf Anfrage erhältlich. Bitte wenden Sie sich an STAUFF.

**Bestellschlüssel**
**Sicherungsblech \*SI-\*6.4-\*DIN463-\*W3**

* Ausführung	Mit zwei Flügeln (entsprechend DIN 463)	<b>SI-6.4-DIN463</b>
* Werkstoff	Stahl, Zink/Nickel-beschichtet	<b>W3</b>
	Edelstahl V4A 1.4401 / 1.4571 (AISI 316 / 316 Ti)	<b>W5</b>





info@iq-parts.nl  
Harsweg 34A  
2461 EZ Ter Aar  
T +31 252 624 126  
The Netherlands