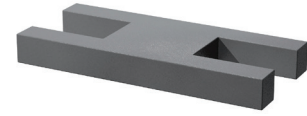
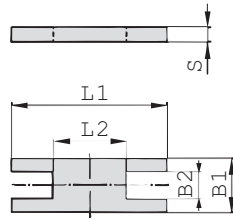


iQ parts
IQ-PARTS-SHOP.COM



**SPECS &
INFORMATION**

Sicherungsplatte
(zur Verwendung mit Aufbauschraube AF)
Typ SIP



B

Größe STAUFF	DIN	Abmessungen (mm/in)					Bestellbezeichnungen (Lieferstandards)
		L1	L2	B1	B2	S	
3S	1	57	13	30	15,2	8	SIP-3S-W2
		2.24	.51	1.18	.60	.31	
4S	2	70	26	30	15,2	8	SIP-4S-W2
		2.76	1.02	1.18	.60	.31	
5S	3	85	40	30	15,2	8	SIP-5S-W2
		3.35	1.57	1.18	.60	.31	
6S	4	116	68	45	17,2	10	SIP-6S-W2
		4.57	2.68	1.77	.68	.39	
7S	5	153	96	60	22	10	SIP-7S-W2
		6.02	3.78	2.36	.87	.39	
8S	6	206	130	80	28	15	SIP-8S-W1
		8.11	5.12	3.15	1.10	.59	
9S	7	251	166	90	31	15	SIP-9S-W1
		9.88	6.54	3.54	1.22	.59	
10S	8	317	205	120	49	25	SIP-10-S-W1
		12.48	8.07	4.72	1.93	.98	

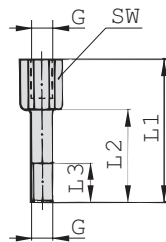
Bestellschlüssel

Sicherungsplatte *SIP-*3S-*W2

* Sicherungsplatte		SIP
* STAUFF Größe		3S
* Werkstoff	Stahl, unbeschichtet	W1
	Stahl, phosphatiert	W2
	Stahl, Zink/Nickel-beschichtet	W3
	Edelstahl V2A	W4
	1.4301 / 1.4305 (AISI 304 / 303)	W5
	Edelstahl V4A	W5
	1.4401 / 1.4571 (AISI 316 / 316 Ti)	W5

Alternative Werkstoffe und Oberflächen sind auf Anfrage erhältlich. Bitte wenden Sie sich an STAUFF.

Aufbauschraube
(zur Verwendung mit Sicherungsplatte SIP)
Typ AF



Größe STAUFF	DIN	Abmessungen (mm/in)					Bestellbezeichnungen (Lieferstandards)
		L1	L2	L3 min.	SW	Gewinde G	
3S	1	49	25	15	15	M10	AF-3S-M-W2
		1.93	.98	.59	.59	3/8-16 UNC	AF-3S-U-W3*
4S	2	65	40	15	15	M10	AF-4S-M-W2
		2.56	1.57	.59	.59	3/8-16 UNC	AF-4S-U-W3*
5S	3	77	51	15	15	M10	AF-5S-M-W2
		3.03	2.01	.59	.59	3/8-16 UNC	AF-5S-U-W3*
6S	4	110	82	18	17	M12	AF-6S-M-W2
		4.33	3.23	.71	.67	7/16-14 UNC	AF-6S-U-W3*
7S	5	144	110	24	22	M16	AF-7S-M-W2
		5.67	4.33	.94	.87	5/8-11 UNC	AF-7S-U-W3*
8S	6	200	150	30	27	M20	AF-8S-M-W2
		7.87	5.91	1.18	1.06	3/4-10 UNC	AF-8S-U-W1*
9S	7	240	180	50	30	M24	AF-9S-M-W2
		9.45	7.09	1.97	1.18	7/8-9 UNC	AF-9S-U-W1*
10S	8	331	256	62	46	M30	AF-10S-M-W2
		13.03	10.08	2.44	1.81	1-1/8-7 UNC	AF-10S-U-W1*

Bestellschlüssel

Aufbauschraube *AF-*3S-*M-*W2

* Aufbauschraube		AF
* STAUFF Größe		3S
* Gewinde	Metr. ISO-Gewinde	M
	UNC-Gewinde	U
* Werkstoff	Stahl, unbeschichtet	W1
	Stahl, phosphatiert	W2
	Stahl, Zink/Nickel-beschichtet	W3
	Edelstahl V2A	W4
	1.4301 / 1.4305 (AISI 304 / 303)	W5
	Edelstahl V4A	W5
	1.4401 / 1.4571 (AISI 316 / 316 Ti)	W5

Sämtliche Gewindeteile sind sowohl mit metrischem ISO-Gewinde oder UNC-Gewinde verfügbar (siehe Maßtabelle).

Alternative Werkstoffe und Oberflächen sind auf Anfrage erhältlich. Bitte wenden Sie sich an STAUFF.

* Standard-Oberfläche der STAUFF Größen 3S bis 7S für Nordamerika ist W3 (Stahl, Zink/Nickel-beschichtet).

Standard-Oberfläche der STAUFF Größen 8S bis 10S für Nordamerika ist W1 (Stahl, unbeschichtet).





info@iq-parts.nl
Harsweg 34A
2461 EZ Ter Aar
T +31 252 624 126
The Netherlands