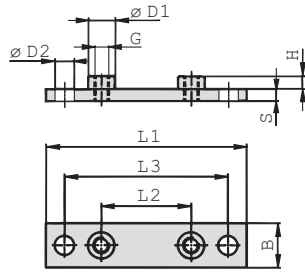


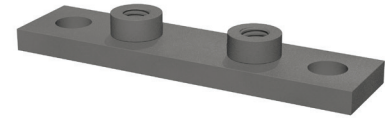
**iQ parts**  
IQ-PARTS-SHOP.COM



**SPECS &  
INFORMATION**



Schweißplatte, einfach  
(für Dübelbefestigung)  
Typ SPAL-DUEB



B

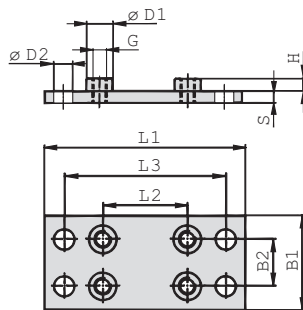
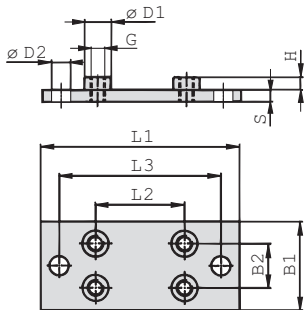
Größe STAUFF	DIN	Abmessungen (mm/in)							Bestellbezeichnungen (Lieferstandards)		
		L1	L2	L3	B	S	H	Gewinde G	ØD1	ØD2	
3S	1	113	33	85	30	8	8	M10	18	13	SPAL-DUEB-3S-M-W2
		4.45	1.30	3.35	1.18	.31	.31	3/8-16 UNC	.71	.51	SPAL-DUEB-3S-U-W2
4S	2	125	45	97	30	8	8	M10	18	13	SPAL-DUEB-4S-M-W2
		4.92	1.77	3.82	1.18	.31	.31	3/8-16 UNC	.71	.51	SPAL-DUEB-4S-U-W2
5S	3	140	60	112	30	8	8	M10	18	13	SPAL-DUEB-5S-M-W2
		5.51	2.36	4.41	1.18	.31	.31	3/8-16 UNC	.71	.51	SPAL-DUEB-5S-U-W2
6S	4	187	90	155	45	10	8	M12	20	16	SPAL-DUEB-6S-M-W2
		7.36	3.54	6.10	1.77	.39	.31	7/16-14 UNC	.78	.62	SPAL-DUEB-6S-U-W2
7S	5	238	122	198	60	10	12	M16	24	21	SPAL-DUEB-7S-M-W2
		9.37	4.80	7.80	2.36	.39	.47	5/8-11 UNC	.94	.83	SPAL-DUEB-7S-U-W2
8S	6	309	168	259	80	15	18	M20	30	26	SPAL-DUEB-8S-M-W1
		12.17	6.61	10.20	3.15	.59	.71	3/4-10 UNC	1.18	1.02	SPAL-DUEB-8S-U-W1
9S	7	370	205	310	90	15	21	M24	35	31	SPAL-DUEB-9S-M-W1
		14.57	8.07	12.20	3.54	.59	.83	7/8-9 UNC	1.38	1.22	SPAL-DUEB-9S-U-W1
10S	8	460	265	400	120	25	21	M30	45	31	SPAL-DUEB-10S-M-W1
		18.11	10.43	15.75	4.72	.98	.83	1-1/8-7 UNC	1.77	1.22	SPAL-DUEB-10S-U-W1
11S	9	590	395	530	160	30	38	M30	50	31	SPAL-DUEB-11S-M-W1
		23.23	15.55	20.87	6.30	1.18	1.50	1-1/4-7 UNC	1.97	1.22	SPAL-DUEB-11S-U-W1
12S	10	750	534	690	180	30	38	M30	50	31	SPAL-DUEB-12S-M-W1
		29.53	21.02	27.17	7.09	1.18	1.50	1-1/4-7 UNC	1.97	1.22	SPAL-DUEB-12S-U-W1

Bestellschlüssel

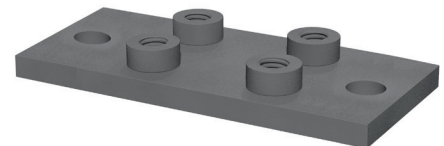
Schweißplatte \*SPAL-DUEB-\*3S-\*M-\*W2

- \* Schweißplatte, einfach (für Dübelbefestigung) **SPAL-DUEB**
- \* STAUFF Größe **3S**
- \* Gewinde Metr. ISO-Gewinde **M**  
UNC-Gewinde **U**
- \* Werkstoff Stahl, unbeschichtet **W1**  
Stahl, phosphatiert **W2**  
Stahl, Zink/Nickel-beschichtet **W3**  
Edelstahl V2A **W4**  
1.4301 / 1.4305 (AISI 304 / 303) **W4**  
Edelstahl V4A **W5**  
1.4401 / 1.4571 (AISI 316 / 316 Ti) **W5**

Sämtliche Gewindeteile sind sowohl mit metrischem ISO-Gewinde oder UNC-Gewinde verfügbar (siehe Maßtabelle).  
Alternative Werkstoffe und Oberflächen sind auf Anfrage erhältlich. Bitte wenden Sie sich an STAUFF.



Schweißplatte, doppelt  
(für Dübelbefestigung)  
Typ SPAS-DUEB



Ausführung ab STAUFF Größe 10S

STAUFF Größe 3S bis 9S

STAUFF Größe 10S bis 12S

Größe STAUFF	DIN	Abmessungen (mm/in)							Bestellbezeichnungen (Lieferstandards)			
		L1	L2	L3	B1	B2	S	H	Gewinde G	ØD1	ØD2	
3S	1	113	33	85	60	30,5	8	8	M10	18	13	SPAS-DUEB-3S-M-W2
		4.45	1.30	3.35	2.36	1.20	.31	.31	3/8-16 UNC	.71	.51	SPAS-DUEB-3S-U-W2
4S	2	125	45	97	60	30,5	8	8	M10	18	13	SPAS-DUEB-4S-M-W2
		4.92	1.77	3.82	2.36	1.20	.31	.31	3/8-16 UNC	.71	.51	SPAS-DUEB-4S-U-W2
5S	3	140	60	112	60	30,5	8	8	M10	18	13	SPAS-DUEB-5S-M-W2
		5.51	2.36	4.41	2.36	1.20	.31	.31	3/8-16 UNC	.71	.51	SPAS-DUEB-5S-U-W2
6S	4	187	90	155	90	46	10	8	M12	20	16	SPAS-DUEB-6S-M-W2
		7.36	3.54	6.10	3.54	1.81	.39	.31	7/16-14 UNC	.78	.62	SPAS-DUEB-6S-U-W2
7S	5	238	122	198	120	61	10	12	M16	24	21	SPAS-DUEB-7S-M-W2
		9.37	4.80	7.80	4.72	2.40	.39	.47	5/8-11 UNC	.94	.83	SPAS-DUEB-7S-U-W2
8S	6	309	168	259	160	81	15	18	M20	30	26	SPAS-DUEB-8S-M-W1
		12.17	6.61	10.20	6.61	3.19	.59	.71	3/4-10 UNC	1.18	1.02	SPAS-DUEB-8S-U-W1
9S	7	370	205	310	180	91	15	21	M24	35	31	SPAS-DUEB-9S-M-W1
		14.57	8.07	12.20	7.09	3.58	.59	.83	7/8-9 UNC	1.38	1.22	SPAS-DUEB-9S-U-W1
10S	8	460	265	400	240	121	25	21	M30	45	31	SPAS-DUEB-10S-M-W1
		18.11	10.43	15.75	9.45	4.78	.98	.83	1-1/8-7 UNC	1.77	1.22	SPAS-DUEB-10S-U-W1
11S	9	590	395	530	324	166	30	38	M30	50	31	SPAS-DUEB-11S-M-W1
		23.23	15.55	20.87	12.76	6.54	1.18	1.50	1-1/4-7 UNC	1.97	1.22	SPAS-DUEB-11S-U-W1
12S	10	750	534	690	364	186	30	38	M30	50	31	SPAS-DUEB-12S-M-W1
		29.53	21.02	27.17	14.33	7.32	1.18	1.50	1-1/4-7 UNC	1.97	1.22	SPAS-DUEB-12S-U-W1

Bestellschlüssel

Schweißplatte \*SPAS-DUEB-\*3S-\*M-\*W2

- \* Schweißplatte, doppelt (für Dübelbefestigung) **SPAS-DUEB**
- \* STAUFF Größe **3S**
- \* Gewinde Metr. ISO-Gewinde **M**  
UNC-Gewinde **U**
- \* Werkstoff Stahl, unbeschichtet **W1**  
Stahl, phosphatiert **W2**  
Stahl, Zink/Nickel-beschichtet **W3**  
Edelstahl V2A **W4**  
1.4301 / 1.4305 (AISI 304 / 303) **W4**  
Edelstahl V4A **W5**  
1.4401 / 1.4571 (AISI 316 / 316 Ti) **W5**

Sämtliche Gewindeteile sind sowohl mit metrischem ISO-Gewinde oder UNC-Gewinde verfügbar (siehe Maßtabelle).  
Alternative Werkstoffe und Oberflächen sind auf Anfrage erhältlich. Bitte wenden Sie sich an STAUFF.





info@iq-parts.nl  
Harsweg 34A  
2461 EZ Ter Aar  
T +31 252 624 126  
The Netherlands