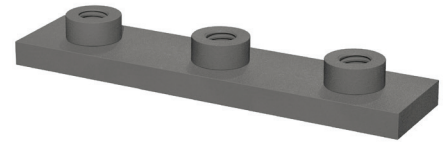
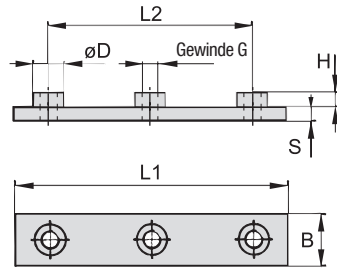


iQ parts
IQ-PARTS-SHOP.COM



**SPECS &
INFORMATION**

**Schweißplatte
Typ SPAD**


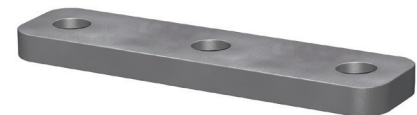
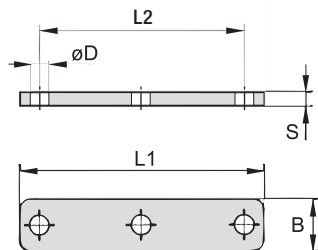
Größe STAUFF	Abmessungen (mm/m)						Gewinde G	ØD	Bestellbezeichnungen (Lieferstandards)
	L1	L2	B	S	H				
4S-D	130	90	30	8	8,5	M10	18	SPAD-4S-M-W1	
	5.12	3.54	1.18	.31	.33	3/8-16 UNC	.71	SPAD-4S-U-W2*	
5S-D	160	120	30	8	8,5	M10	18	SPAD-5S-M-W1	
	6.30	4.72	1.18	.31	.33	3/8-16 UNC	.71	SPAD-5S-U-W2*	

Sämtliche Gewindeteile sind sowohl mit metrischem ISO-Gewinde oder UNC-Gewinde verfügbar (siehe Maßtabelle).
Alternative Werkstoffe und Oberflächen sind auf Anfrage erhältlich. Bitte wenden Sie sich an STAUFF.

* Standard-Oberfläche für Nordamerika ist W2 (Stahl, phosphatiert).

Bestellschlüssel
Schweißplatte*SPAD-*4S-*M-*W1

* Schweißplatte		SPAD
* STAUFF Größe	4S-D	4S
	5S-D	5S
* Gewinde	Metr. ISO-Gewinde	M
	UNC-Gewinde	U
* Werkstoff	Stahl, unbeschichtet	W1
	Stahl, phosphatiert	W2
	Stahl, Zink/Nickel-beschichtet	W3
	Edelstahl V2A	W4
	1.4301 / 1.4305 (AISI 304 / 303)	W4
	Edelstahl V4A	W5
	1.4401 / 1.4571 (AISI 316 / 316 Ti)	W5

D
**Deckplatte
Typ DPAD**


Größe STAUFF	Abmessungen (mm/m)					Bestellbezeichnungen (Lieferstandards)
	L1	L2	B	S	ØD	
4S	115	90	30	8	11	DPAD-4S-W1*
	4.53	3.54	1.18	.31	.43	
5S	145	120	30	8	11	DPAD-5S-W1*
	5.71	4.72	1.18	.31	.43	

Sämtliche Gewindeteile sind sowohl mit metrischem ISO-Gewinde oder UNC-Gewinde verfügbar (siehe Maßtabelle).
Alternative Werkstoffe und Oberflächen sind auf Anfrage erhältlich. Bitte wenden Sie sich an STAUFF.

* Standard-Oberfläche für Nordamerika ist W3 (Stahl, phosphatiert).

Bestellschlüssel
Deckplatte *DPAD-*4S-*W1

* Deckplatte		DPAD
* STAUFF Größe	4S-D	4S
	5S-D	5S
* Werkstoff	Stahl, unbeschichtet	W1
	Stahl, phosphatiert	W2
	Stahl, Zink/Nickel-beschichtet	W3
	Edelstahl V2A	W4
	1.4301 / 1.4305 (AISI 304 / 303)	W4
	Edelstahl V4A	W5
	1.4401 / 1.4571 (AISI 316 / 316 Ti)	W5





info@iq-parts.nl
Harsweg 34A
2461 EZ Ter Aar
T +31 252 624 126
The Netherlands