

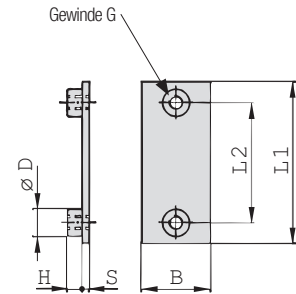
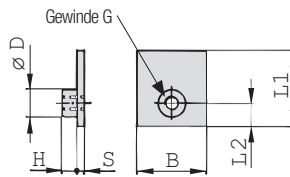
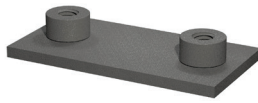
iQ parts
IQ-PARTS-SHOP.COM



**SPECS &
INFORMATION**

**Schweißplatte, kurz
Typ SP**

A



STAUFF Größe 1

STAUFF Größe 1A bis 8

Bestellschlüssel

Schweißplatte

***SP-*1-*M-*W2**

- * Schweißplatte, kurz **SP**
- * STAUFF Größe **1**
- * Gewinde Metr. ISO-Gewinde **M**
UNC-Gewinde **U**
- * Werkstoff Stahl, phosphatiert **W2**
Stahl, Zink/Nickel-beschichtet **W3**

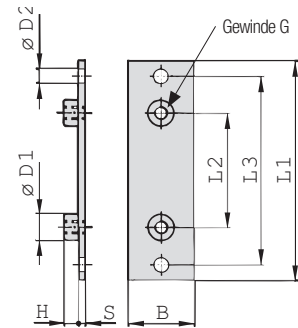
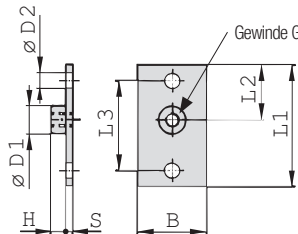
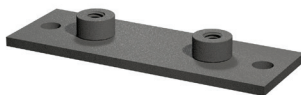
Edelstahl V2A **W4**
1.4301 / 1.4305 (AISI 304 / 303)
Edelstahl V4A **W5**
1.4401 / 1.4571 (AISI 316 / 316 Ti)

Aluminium EN AW-6060 **W85**
(Abmessung S: 5 mm / .20 in)

Größe STAUFF	DIN	Abmessungen (mm/m)							Bestellbezeichnungen (Lieferstandards)
		Gewinde G	L1	L2	B	S	H	ØD	
1	0	M6	31,5	10	30	3	6,5	12	SP-1-M-W2
		1/4-20 UNC	1.24	0.39	1.18	.12	.26	.47	SP-1-U-W2
1A	1	M6	36	20	30	3	6,5	12	SP-1A-M-W2
		1/4-20 UNC	1.42	0.79	1.18	.12	.26	.47	SP-1A-U-W2
2	2	M6	42	26	30	3	6,5	12	SP-2-M-W2
		1/4-20 UNC	1.65	1.02	1.18	.12	.26	.47	SP-2-U-W2
3	3	M6	50	33	30	3	6,5	12	SP-3-M-W2
		1/4-20 UNC	1.97	1.30	1.18	.12	.26	.47	SP-3-U-W2
4	4	M6	60	40	30	3	6,5	12	SP-4-M-W2
		1/4-20 UNC	2.36	1.57	1.18	.12	.26	.47	SP-4-U-W2
5	5	M6	71	52	30	3	6,5	12	SP-5-M-W2
		1/4-20 UNC	2.80	2.05	1.18	.12	.26	.47	SP-5-U-W2
6	6	M6	88	66	30	3	6,5	12	SP-6-M-W2
		1/4-20 UNC	3.46	2.60	1.18	.12	.26	.47	SP-6-U-W2
7	7	M6	122	94	30	5	6,5	12	SP-7-M-W2
		1/4-20 UNC	4.80	3.70	1.18	.20	.26	.47	SP-7-U-W2
8	8	M6	148	120	30	5	6,5	12	SP-8-M-W2
		1/4-20 UNC	5.83	4.72	1.18	.20	.26	.47	SP-8-U-W2

Sämtliche Gewindeteile sind sowohl mit metrischem ISO-Gewinde oder UNC-Gewinde verfügbar (siehe Maßtabelle).
Alternative Werkstoffe und Oberflächen sind auf Anfrage erhältlich. Bitte wenden Sie sich an STAUFF.

**Schweißplatte, verlängert
Typ SPV**



STAUFF Größe 1

STAUFF Größe 1A bis 8

Bestellschlüssel

Schweißplatte*SPV-*1-*M-*W2

- * Schweißplatte, verlängert **SPV**
- * STAUFF Größe **1**
- * Gewinde Metr. ISO-Gewinde **M**
UNC-Gewinde **U**
- * Werkstoff Stahl, phosphatiert **W2**
Stahl, Zink/Nickel-beschichtet **W3**

Edelstahl V2A **W4**
1.4301 / 1.4305 (AISI 304 / 303)
Edelstahl V4A **W5**
1.4401 / 1.4571 (AISI 316 / 316 Ti)

Größe STAUFF	DIN	Abmessungen (mm/m)							Bestellbezeichnungen (Lieferstandards)		
		Gewinde G	L1	L2	L3	B	S	H	ØD1	ØD2	
1	0	M6	58	24,5	44	30	3	6,5	12	6,5	SPV-1-M-W2
		1/4-20 UNC	2.28	.96	1.73	1.18	.12	.26	.47	.26	SPV-1-U-W2
1A	1	M6	64	20	50	30	3	6,5	12	6,5	SPV-1A-M-W2
		1/4-20 UNC	2.52	.79	1.97	1.18	.12	.26	.47	.26	SPV-1A-U-W2
2	2	M6	70	26	56	30	3	6,5	12	6,5	SPV-2-M-W2
		1/4-20 UNC	2.76	1.02	2.20	1.18	.12	.26	.47	.26	SPV-2-U-W2
3	3	M6	78	33	64	30	3	6,5	12	6,5	SPV-3-M-W2
		1/4-20 UNC	3.07	1.30	2.52	1.18	.12	.26	.47	.26	SPV-3-U-W2
4	4	M6	87	40	73	30	3	6,5	12	6,5	SPV-4-M-W2
		1/4-20 UNC	3.43	1.57	2.87	1.18	.12	.26	.47	.26	SPV-4-U-W2
5	5	M6	100	52	86	30	3	6,5	12	6,5	SPV-5-M-W2
		1/4-20 UNC	3.94	2.05	3.39	1.18	.12	.26	.47	.26	SPV-5-U-W2
6	6	M6	115	66	100	30	3	6,5	12	6,5	SPV-6-M-W2
		1/4-20 UNC	4.53	2.60	3.94	1.18	.12	.26	.47	.26	SPV-6-U-W2
7	7	M6	150	94	136	30	5	6,5	12	6,5	SPV-7-M-W2
		1/4-20 UNC	5.91	3.70	5.35	1.18	.20	.26	.47	.26	SPV-7-U-W2
8	8	M6	178	120	162	30	5	6,5	12	6,5	SPV-8-M-W2
		1/4-20 UNC	7.01	4.72	6.38	1.18	.20	.26	.47	.26	SPV-8-U-W2

Sämtliche Gewindeteile sind sowohl mit metrischem ISO-Gewinde oder UNC-Gewinde verfügbar (siehe Maßtabelle).
Alternative Werkstoffe und Oberflächen sind auf Anfrage erhältlich. Bitte wenden Sie sich an STAUFF.





info@iq-parts.nl
Harsweg 34A
2461 EZ Ter Aar
T +31 252 624 126
The Netherlands