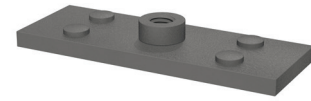
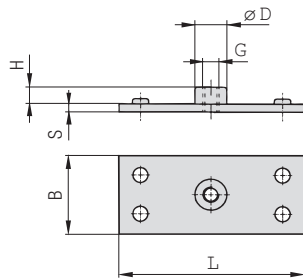


**iQ parts**  
IQ-PARTS-SHOP.COM



**SPECS &  
INFORMATION**

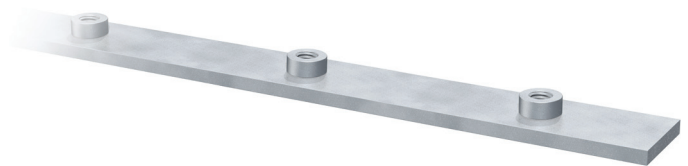
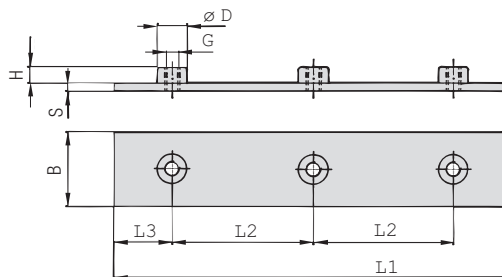
**Schweißplatte, kurz  
Typ SP**


Größe STAUFF	DIN	Abmessungen (mm/in)						Gewinde G	Bestellbezeichnungen (Lieferstandards)
		L	B	S	H	ØD			
1D	1	37	30	3	6,5	12	M6	SP-1D-M-W2	
		1.46	1.18	.12	.26	.47	1/4-20 UNC	SP-1D-U-W2	
2D	2	55	30	5	6	14	M8	SP-2D-M-W2	
		2.17	1.18	.20	.24	.55	5/16-18 UNC	SP-2D-U-W2	
3D	3	70	30	5	6	14	M8	SP-3D-M-W2	
		2.76	1.18	.20	.24	.55	5/16-18 UNC	SP-3D-U-W2	
4D	4	85	30	5	6	14	M8	SP-4D-M-W2	
		3.35	1.18	.20	.24	.55	5/16-18 UNC	SP-4D-U-W2	
5D	5	110	30	5	6	14	M8	SP-5D-M-W2	
		4.33	1.18	.20	.24	.55	5/16-18 UNC	SP-5D-U-W2	

**Bestellschlüssel**
**Schweißplatte**
**\*SP-\*1D-\*M-\*W2**

* Schweißplatte, kurz		<b>SP</b>
* STAUFF Größe		<b>1D</b>
* Gewinde	Metr. ISO-Gewinde	<b>M</b>
	UNC-Gewinde	<b>U</b>
* Werkstoff	Stahl, phosphatiert	<b>W2</b>
	Stahl, Zink/Nickel-beschichtet	<b>W3</b>
	Edelstahl V2A	<b>W4</b>
	1.4301 / 1.4305 (AISI 304 / 303)	<b>W4</b>
	Edelstahl V4A	<b>W5</b>
	1.4401 / 1.4571 (AISI 316 / 316 Ti)	<b>W5</b>

Sämtliche Gewindeteile sind sowohl mit metrischem ISO-Gewinde oder UNC-Gewinde verfügbar (siehe Maßtabelle).  
Alternative Werkstoffe und Oberflächen sind auf Anfrage erhältlich. Bitte wenden Sie sich an STAUFF.

**Reihen-Schweißplatte  
für 5 Schellenkörper  
Typ RAP**


Größe STAUFF	DIN	Abmessungen (mm/in)							Gewinde G	Bestellbezeichnungen (Lieferstandards)
		L1	L2	L3	B	S	H	ØD		
1D	1	196	40	18	30	3	6,5	12	M6	RAP-1D-40-5-M-W1
		7.72	1.57	.71	1.18	.12	.26	.47	1/4-20 UNC	RAP-1D-40-5-U-W1
2D	2	288	58	28	30	5	6	14	M8	RAP-2D-58-5-M-W1
		11.34	2.28	1.10	1.18	.20	.24	.55	5/16-18 UNC	RAP-2D-58-5-U-W1
3D	3	358	72	35	30	5	6	14	M8	RAP-3D-72-5-M-W1
		14.09	2.83	1.37	1.18	.20	.24	.55	5/16-18 UNC	RAP-3D-72-5-U-W1
4D	4	444	90	42	30	5	6	14	M8	RAP-4D-90-5-M-W1
		17.48	3.54	1.65	1.18	.20	.24	.55	5/16-18 UNC	RAP-4D-90-5-U-W1
5D	5	558	112	55	30	5	6	14	M8	RAP-5D-112-5-M-W1
		21.97	4.41	2.16	1.18	.20	.24	.55	5/16-18 UNC	RAP-5D-112-5-U-W1

**Bestellschlüssel**
**Schweißplatte**
**\*RAP-\*1D-\*40-\*5-\*M-\*W1**

* Reihen-Schweißplatte		<b>RAP</b>
* STAUFF Größe		<b>1D</b>
* Leitungsmittenabstand L2 (mm)		<b>40</b>
* Anzahl der Schellenkörper		<b>5</b>
* Gewinde	Metr. ISO-Gewinde	<b>M</b>
	UNC-Gewinde	<b>U</b>
* Werkstoff	Stahl, unbeschichtet	<b>W1</b>
	Stahl, phosphatiert	<b>W2</b>
	Stahl, Zink/Nickel-beschichtet	<b>W3</b>
	Edelstahl V2A	<b>W4</b>
	1.4301 / 1.4305 (AISI 304 / 303)	<b>W4</b>
	Edelstahl V4A	<b>W5</b>
	1.4401 / 1.4571 (AISI 316 / 316 Ti)	<b>W5</b>

Sämtliche Gewindeteile sind sowohl mit metrischem ISO-Gewinde oder UNC-Gewinde verfügbar (siehe Maßtabelle).  
Alternative Werkstoffe und Oberflächen sind auf Anfrage erhältlich. Bitte wenden Sie sich an STAUFF.





info@iq-parts.nl  
Harsweg 34A  
2461 EZ Ter Aar  
T +31 252 624 126  
The Netherlands