

iQ parts
IQ-PARTS-SHOP.COM

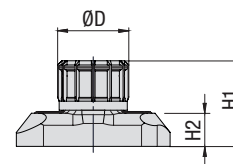
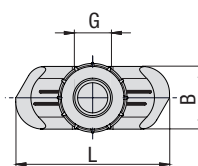
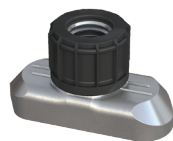


**SPECS &
INFORMATION**

Tragschienenmutter

(zur Verwendung mit Tragschiene TS)

Typ SM



Bestellschlüssel

Tragschienenmutter *SM-*1-8/1D-*M-*W3

* Tragschienenmutter		SM
* STAUFF Größe	1 bis 8 (DIN Größe 0 bis 8)	1-8/1D
* Gewinde	Metr. ISO-Gewinde UNC-Gewinde	M U
* Werkstoff	Stahl, Zink/Nickel-beschichtet	W3
	Edelstahl V2A 1.4301 / 1.4305 (AISI 304 / 303)	W4
	Edelstahl V4A 1.4401 / 1.4571 (AISI 316 / 316 Ti)	W5

Größe STAUFF	DIN	Abmessungen (mm/m)						Bestellbezeichnungen (Lieferstandards)
		Gewinde G	L	B	H1	H2	ØD	
1	0							
1A	1							
2	2							
3	3							
4	4	M6 1/4-20 UNC	25,5 1.00	10,4 .41	14,2 .56	5,5 .22	12 .47	SM-1-8/1D-M-W3 SM-1-8/1D-U-W3
5	5							
6	6							
7	7							
8	8							

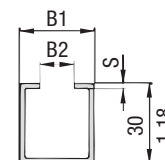
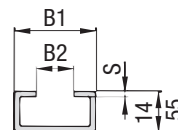
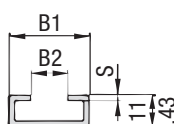
Tragschienenmutter des Typs SM 1-8/1D sind ebenfalls geeignet für die Doppel-Baureihe, STAUFF Größe 1D.

Sämtliche Gewindeteile sind sowohl mit metrischem ISO-Gewinde oder UNC-Gewinde verfügbar (siehe Maßtabelle).
Alternative Werkstoffe und Oberflächen sind auf Anfrage erhältlich. Bitte wenden Sie sich an STAUFF.

Tragschiene

(zur Verwendung mit Tragschienenmutter SM)

Typ TS



Bestellschlüssel

Tragschiene *TS-*11-*1M-*W1

* Tragschiene		TS
* Schienenhöhe	11 mm / .43 in 14 mm / .55 in 30 mm / 1.18 in	11 14 30
* Schienenlänge	1 m / 3.28 ft 2 m / 6.56 ft	1M 2M
	Alternative Längen auf Anfrage. Bitte wenden Sie sich an STAUFF.	
* Werkstoff	Stahl, unbeschichtet Stahl, feuerverzinkt	W1 W98
	Edelstahl V2A 1.4301 / 1.4305 (AISI 304 / 303)	W4
	Edelstahl V4A 1.4401 / 1.4571 (AISI 316 / 316 Ti)	W5

Größe STAUFF	DIN	Abmessungen (mm/m)			Bestellbezeichnungen (Lieferstandards)	
		B1	B2	S	Schienenlänge: 1 m / 3.28ft	Schienenlänge: 2 m / 6.56ft
1	0					
1A	1				Höhe 11 mm / .43 in TS-11-1M-W1	Höhe 11 mm / .43 in TS-11-2M-W1
2	2					
3	3					
4	4	28 1.10	11 .43	2 .08	Höhe 14 mm / .55 in TS-14-1M-W1	Höhe 14 mm / .55 in TS-14-2M-W1
5	5					
6	6					
7	7				Höhe 30 mm / 1.18 in TS-30-1M-W1	Höhe 30 mm / 1.18 in TS-30-2M-W1
8	8					

Tragschienen des Typs TS 11/14/30 sind für alle STAUFF Größen der Standard- und Doppel-Baureihe geeignet.
Alternative Werkstoffe und Oberflächen sind auf Anfrage erhältlich. Bitte wenden Sie sich an STAUFF.





info@iq-parts.nl
Harsweg 34A
2461 EZ Ter Aar
T +31 252 624 126
The Netherlands