

iQ parts
IQ-PARTS-SHOP.COM

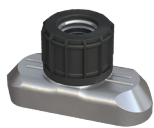


**SPECS &
INFORMATION**

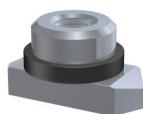
Tragschienenmutter

(zur Verwendung mit Tragschiene TS)

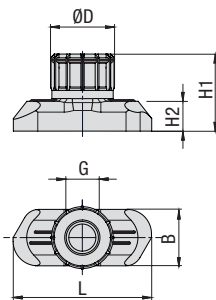
Typ SM



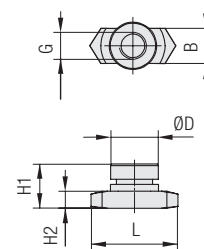
STAUFF Größe 1D



STAUFF Größe 2D bis 5D



STAUFF Größe 1D



STAUFF Größe 2D bis 5D

Bestellschlüssel

Tragschienenmutter *SM-*1-8/1D-*M-*W3

* Tragschienenmutter		SM
* STAUFF Größe	1D (DIN Größe 1) 2D bis 5D (DIN Größe 2 bis 5)	1-8/1D 2-5D
* Gewinde	Metr. ISO-Gewinde UNC-Gewinde	M U
* Werkstoff	Stahl, Zink/Nickel-beschichtet Edelstahl V2A 1.4301 / 1.4305 (AISI 304 / 303) Edelstahl V4A 1.4401 / 1.4571 (AISI 316 / 316 Ti)	W3 W4 W5

Größe STAUFF	DIN	Abmessungen (mm/in)						Bestellbezeichnungen (Lieferstandards)
		Gewinde G	L	B	H1	H2	ØD	
1D	1	M6	25,5	10,4	14,2	5,5	12	SM-1-8/1D-M-W3
		1/4-20 UNC	1.00	.41	.56	.22	.47	SM-1-8/1D-U-W3
2D	2							
3D	3							
4D	4	M8	25,5	10,4	13	5	14	SM-2-5D-M-W3
		5/16-18 UNC	1.00	.41	.51	.20	.55	SM-2-5D-U-W3
5D	5							

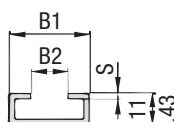
Tragschienenmutter des Typs SM 1-8/1D sind ebenfalls geeignet für die Standard-Baureihe, STAUFF Größe 1 bis 8.

Sämtliche Gewindeteile sind sowohl mit metrischem ISO-Gewinde oder UNC-Gewinde verfügbar (siehe Maßtabelle). Alternative Werkstoffe und Oberflächen sind auf Anfrage erhältlich. Bitte wenden Sie sich an STAUFF.

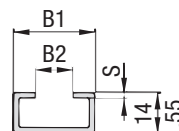
Tragschiene

(zur Verwendung mit Tragschienenmutter SM)

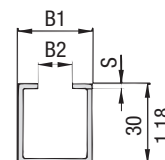
Typ TS



Tragschiene TS-11



Tragschiene TS-14



Tragschiene TS-30

Bestellschlüssel

Tragschiene *TS-*11-*1M-*W1

* Tragschiene		TS
* Schienenhöhe	11 mm / .43 in 14 mm / .55 in 30 mm / 1.18 in	11 14 30
* Schienenlänge	1 m / 3.28ft 2 m / 6.56ft	1M 2M
	Alternative Längen auf Anfrage erhältlich. Bitte wenden Sie sich an STAUFF.	
* Werkstoff	Stahl, unbeschichtet Stahl, feuerverzinkt Edelstahl V2A 1.4301 / 1.4305 (AISI 304 / 303) Edelstahl V4A 1.4401 / 1.4571 (AISI 316 / 316 Ti)	W1 W98 W4 W5

Größe STAUFF	DIN	Abmessungen (mm/in)			Bestellbezeichnungen (Lieferstandards)	
		B1	B2	S	Schienenlänge: 1 m / 3.28ft	Schienenlänge: 2 m / 6.56ft
1D	1				Höhe 11 mm / .43 in TS-11-1M-W1	Höhe 11 mm / .43 in TS-11-2M-W1
2D	2					
3D	3	28 1.10	11 .43	2 .08	Höhe 14 mm / .55 in TS-14-1M-W1	Höhe 14 mm / .55 in TS-14-2M-W1
4D	4					
5D	5				Höhe 30 mm / 1.18 in TS-30-1M-W1	Höhe 30 mm / 1.18 in TS-30-2M-W1

Tragschienen des Typs TS 11/14/30 sind für alle STAUFF Größen der Doppel- und Standard-Baureihe geeignet.

Alternative Werkstoffe und Oberflächen sind auf Anfrage erhältlich. Bitte wenden Sie sich an STAUFF.

Maßzeichnungen: Alle Abmessungen in mm (in).





info@iq-parts.nl
Harsweg 34A
2461 EZ Ter Aar
T +31 252 624 126
The Netherlands