

**iQ parts**  
IQ-PARTS-SHOP.COM

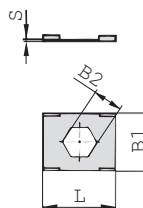


**SPECS &  
INFORMATION**

### Sicherungsplatte

(zur Verwendung mit Aufbauschraube AF)

#### Typ SI



**Sicherungsplatte SI**  
(Verhindert selbsttätiges Lösen der Aufbauschraube)

#### Bestellschlüssel

#### Sicherungsplatte \*SI-\*1D-\*W3

* Sicherungsplatte		<b>SI</b>
* STAUFF Größe	1D (DIN Größe 1) 2D bis 5D (DIN Größe 2 bis 5)	<b>1D</b> <b>2-5D</b>
* Werkstoff	Stahl, Zink/Nickel-beschichtet	<b>W3</b>
	Edelstahl V2A	<b>W4</b>
	1.4301 / 1.4305 (AISI 304 / 303)	
	Edelstahl V4A	<b>W5</b>
	1.4401 / 1.4571 (AISI 316 / 316 Ti)	

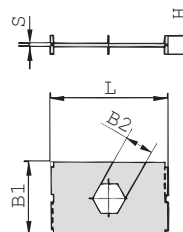
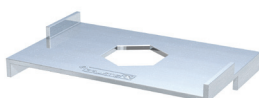
Größe STAUFF	DIN	Abmessungen (mm/m)				Bestellbezeichnungen (Lieferstandards)
		L	B1	B2	S	
1D	1	27	22	11,2	0,5	SI-1D-W3
		1.06	.86	.44	.02	
2D	2	27	22	12,2	0,5	SI-2-5D-W3
3D	3					
4D	4	1.06	.86	.48	.02	
5D	5					

Alternative Werkstoffe und Oberflächen sind auf Anfrage erhältlich. Bitte wenden Sie sich an STAUFF.

### Sicherungsplatte

(zur Verwendung mit Aufbauschraube AF)

#### Typ SIV



**Sicherungsplatte SIV**  
(Verhindert selbsttätiges Lösen der Aufbauschraube und Verdrehen des oberen Schellenkörpers)

#### Bestellschlüssel

#### Sicherungsplatte \*SIV-\*1D-\*W3

* Sicherungsplatte		<b>SIV</b>
* STAUFF Größe	1D (DIN Größe 1) 2D bis 3D (DIN Größe 2 bis 3)	<b>1D</b> <b>2-3D</b>
* Werkstoff	Stahl, Zink/Nickel-beschichtet	<b>W3</b>
	Edelstahl V4A	<b>W5</b>
	1.4401 / 1.4571 (AISI 316 / 316 Ti)	

Größe STAUFF	DIN	Abmessungen (mm/m)					Bestellbezeichnungen (Lieferstandards)
		L	B1	B2	S	H	
1D	1	27	28	11,1	1	7	SIV-1D-W3
		1.06	1.10	.44	.04	.27	
2D	2	45	28	12,1	1	7	SIV-2-3D-W3
3D	3						

Alternative Werkstoffe und Oberflächen sind auf Anfrage erhältlich. Bitte wenden Sie sich an STAUFF.





info@iq-parts.nl  
Harsweg 34A  
2461 EZ Ter Aar  
T +31 252 624 126  
The Netherlands