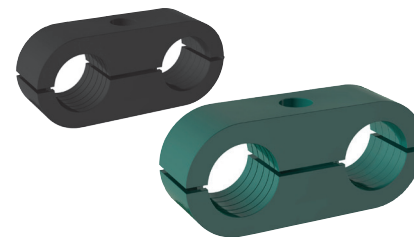
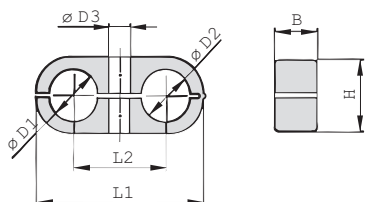


iQ parts
IQ-PARTS-SHOP.COM



**SPECS &
INFORMATION**

**Schellenkörper ▀ Doppelte Ausführung
Typen LNGF / LNUF**


Größe STAUFF	Durchmesser Rohr / Schlauch Ø D1 / Ø D2		Nennweite Rohrzoll	Bestellbezeichnungen (1 Schellenkörper) (** = Werkstoff)	Abmessungen (mm/in)				
	(mm)	(in)			L1	L2	B	H	Ø D3
1	6			LNGF-106/06-**	32	18	14,5	13,5	6,8
	6,4	1/4		LNGF-106.4/06.4-**	1.26	.70	.57	.53	.27
	8			LNGF-108/08-**					
2	8			LNGF-208/08-**					
	9,5	3/8		LNGF-209.5/09.5-**					
	10		1/8	LNGF-210/10-**	41	22	14,5	18,5	6,8
	12			LNGF-212/12-**	1.61	.86	.57	.73	.27
	12,7	1/2		LNGF-212.7/12.7-**					
3	10		1/8	LNGF-310/10-**					
	12			LNGF-312/12-**					
	12,7	1/2		LNGF-312.7/12.7-**					
	13,5		1/4	LNGF-313.5/13.5-**	54	30	14,5	23,5	6,8
	14			LNGF-314/14-**	2.13	1.18	.57	.93	.27
	15			LNGF-315/15-**					
4	16	5/8		LNGF-316/16-**					
	14			LNGF-414/14-**					
	15			LNGF-415/15-**					
	16	5/8		LNGF-416/16-**					
	17,2		3/8	LNGF-417.2/17.2-**	70	38	14,5	30,5	6,8
	18			LNGF-418/18-**	2.76	1.50	.57	1.20	.27
	19	3/4		LNGF-419/19-**					
	20			LNGF-420/20-**					
21,3		1/2	LNGF-421.3/21.3-**						
22			LNGF-422/22-**						

Alternative Außendurchmesser sowie Kombinationen untererschiedlicher Außendurchmesser (Typ LNUF) auf Anfrage erhältlich. Wenden Sie sich bitte an STAUFF für weitere Informationen.

Bestellschlüssel
Schellenkörper *LNGF-*1*06/06-*PP

* Leichte Baureihe: Schellenkörper / Einfache Ausführung mit identischen Außendurchmessern **LNGF**
 Schellenkörper / Doppelte Ausführung mit unterschiedl. Außendurchmessern **LNUF**

* STAUFF Größe **1**
 * Exakte Durchmesser Ø D1 / Ø D2 (mm) **06/06**
 * Werkstoffschlüssel (siehe unten) **PP**

Standardwerkstoffe

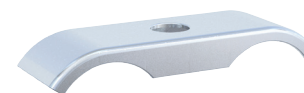
Polypropylen
 Farbe: Grün
 Werkstoffschlüssel: **PP**

Polyamid
 Farbe: Schwarz
 Werkstoffschlüssel: **PA**

Werkstoffeigenschaften und technische Daten siehe Seiten 154 / 155.
 Alternative Werkstoffe sind auf Anfrage erhältlich.
 Bitte wenden Sie sich an STAUFF für weitere Informationen.

Anwendungsgebiete

- ▀ Drucklufttechnik, Fahrzeugbau, Maschinenbau, Mess- und Regeltechnik, Werkzeugmaschinenbau

**Deckplatte
Typ DPL**


Größe STAUFF	Abmessungen (mm/in)			Bestellbezeichnungen (Lieferstandards)
	L4	B2	Ø D4	
1	29,5	15,5	6,8	DPL-1-W3
	1.16	.61	.27	
2	40	15,5	6,8	DPL-2-W3
	1.57	.61	.27	
3	51	16	6,8	DPL-3-W3
	2.01	.63	.27	
4	63,5	16	6,8	DPL-4-W3
	2.50	.63	.27	

Bestellschlüssel
Deckplatte *DPL-*1-*W3

* Deckplatte für Schellenkörper / Doppelte Ausführung **DPL**

* STAUFF Größe **1**
 * Werkstoff **Stahl, Zink/Nickel-beschichtet** **W3**

Alternative Werkstoffe und Oberflächen sind auf Anfrage erhältlich. Bitte wenden Sie sich an STAUFF.
 Bitte beachten Sie: Das max. Schraubenanzugsmoment beträgt 2,5 N·m (1.85 ft·lb).





info@iq-parts.nl
Harsweg 34A
2461 EZ Ter Aar
T +31 252 624 126
The Netherlands