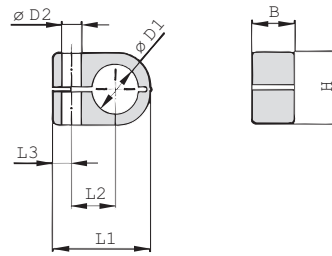
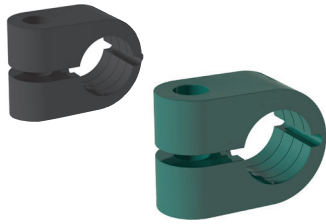


iQ parts
IQ-PARTS-SHOP.COM



**SPECS &
INFORMATION**

Schellenkörper ■ Einfache Ausführung
Typ LN



Bestellschlüssel

Schellenkörper *LN-*1*06-*PP

- * Leichte Baureihe: Schellenkörper / Einfache Ausführung **LN**
- * STAUFF Größe **1**
- * Exakter Durchmesser Ø D1 (mm) **06**
- * Werkstoffschlüssel (siehe unten) **PP**

Standardwerkstoffe



Polypropylen
Farbe: Grün
Werkstoffschlüssel: **PP**



Polyamid
Farbe: Schwarz
Werkstoffschlüssel: **PA**

Werkstoffeigenschaften und technische Daten siehe Seiten 154 / 155.
Alternative Werkstoffe sind auf Anfrage erhältlich.
Bitte wenden Sie sich an STAUFF für weitere Informationen.

Anwendungsgebiete

- Drucklufttechnik, Fahrzeugbau, Maschinenbau,
Mess- und Regeltechnik, Werkzeugmaschinenbau

Größe STAUFF	Durchmesser Rohr / Schlauch Ø D1		Nennweite Rohrzoll (in)	Bestellbezeichnungen (1 Schellenkörper) (** = Werkstoff)	Abmessungen (mm / in)					
	(mm)	(in)			L1	L2	L3	B	H	Ø D2
1	6			LN-106-**	22	9	7	14,5	13,5	6,8
	6,4	1/4		LN-106.4-**	.87	.35	.28	.57	.53	.27
	8			LN-108-**						
2	8			LN-208-**						
	9,5	3/8		LN-209.5-**	27	11	7	14,5	18,5	6,8
	10		1/8	LN-210-**	1.06	.43	.28	.57	.59	.27
	12			LN-212-**						
3	12,7	1/2		LN-212.7-**						
	10		1/8	LN-310-**						
	12			LN-312-**						
	12,7	1/2		LN-312.7-**	33	15	7	14,5	23,5	6,8
	13,5		1/4	LN-313.5-**	1.30	.59	.28	.57	.93	.27
	14			LN-314-**						
4	15			LN-315-**						
	16	5/8		LN-316-**						
	14			LN-414-**						
	15			LN-415-**						
	16	5/8		LN-416-**						
	17,2		3/8	LN-417.2-**	40	19	7	14,5	30,5	6,8
	18			LN-418-**	1.57	.75	.28	.57	1.20	.27
	19	3/4		LN-419-**						
20			LN-420-**							
21,3		1/2	LN-421.3-**							
22			LN-422-**							

Alternative Außendurchmesser sind auf Anfrage erhältlich. Bitte wenden Sie sich an STAUFF für weitere Informationen.





info@iq-parts.nl
Harsweg 34A
2461 EZ Ter Aar
T +31 252 624 126
The Netherlands