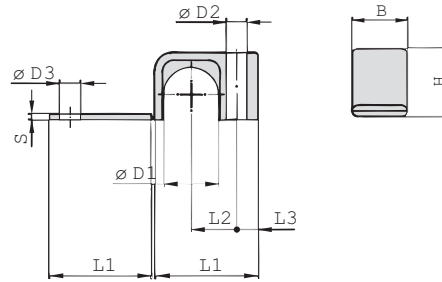
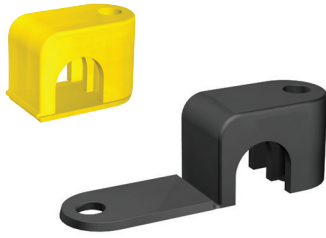


iQ parts
IQ-PARTS-SHOP.COM



**SPECS &
INFORMATION**

Schellenkörper ■ Einfache Ausführung
Typ LB



Bestellschlüssel

Schellenkörper *LB-*1*03.2-*PP

- * Leichte Baureihe: Schellenkörper / Einfache Ausführung **LB**
- * STAUFF Größe **1**
- * Exakter Durchmesser Ø D1 (mm) **03.2**
- * Werkstoffschlüssel (siehe unten) **PP**

Standardwerkstoffe



Polypropylen
Farbe: Schwarz
Werkstoffschlüssel: **PP**



Polyamid
Farbe: Gelb
Werkstoffschlüssel: **PA**

Werkstoffeigenschaften und weitere technische Daten finden Sie auf den Seiten 154 / 155.

Alternative Werkstoffe sind auf Anfrage erhältlich. Bitte wenden Sie sich an STAUFF für weitere Informationen.

Anwendungsgebiete

- Drucklufttechnik, Fahrzeugbau, Maschinenbau, Mess- und Regeltechnik, Werkzeugmaschinenbau

Größe STAUFF	Durchmesser Rohr / Schlauch Ø D1		Nennweite Rohrzoll (in)	Bestellbez. (1 Schellenkörper) (** = Werkstoff)	Abmessungen (mm/in)								
	(mm)	(in)			L1	L2	L3	B	H	S	Ø D2	Ø D3	
1	3,2	1/8		LB-103.2-**-**									
	6			LB-106-**-**	22	9	6,5	12	10,5	2	6,8	7	
	6,4	1/4		LB-106.4-**-**	.87	.35	.26	.47	.41	.08	.27	.28	
	8			LB-108-**-**									
2	9,5	3/8		LB-209.5-**-**									
	10		1/8	LB-210-**-**	27	11	7	16	15	2	6,8	7	
	11,1			LB-211.1-**-**	1.06	.43	.28	.63	.59	.08	.27	.28	
	12			LB-212-**-**									
3	12,7	1/2		LB-312.7-**-**									
	13,5		1/4	LB-313.5-**-**									
	14			LB-314-**-**									
	15			LB-315-**-**	34	15	7	20	22,5	2	6,8	7	
	16	5/8		LB-316-**-**	1.34	.59	.28	.79	.89	.08	.27	.28	
	17,2		3/8	LB-317.2-**-**									
4	18			LB-318-**-**									
	19	3/4		LB-419-**-**									
	20			LB-420-**-**									
	21,3		1/2	LB-421.3-**-**	42	19	7	20	30	2	6,8	7	
	22			LB-422-**-**	1.65	.75	.28	.79	1.18	.08	.27	.28	
	25			LB-425-**-**									
	25,4	1		LB-425.4-**-**									

Alternative Außendurchmesser sind auf Anfrage erhältlich. Bitte wenden Sie sich an STAUFF für weitere Informationen.





info@iq-parts.nl
Harsweg 34A
2461 EZ Ter Aar
T +31 252 624 126
The Netherlands