

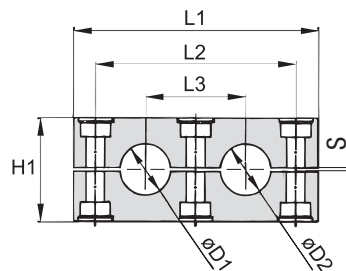
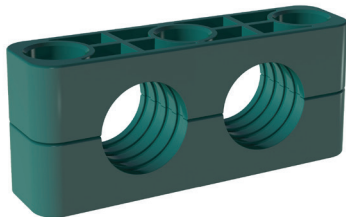
iQ parts
IQ-PARTS-SHOP.COM



**SPECS &
INFORMATION**

Schellenkörper - Gerippte Ausführung

Mit gerippter Innenfläche und Vorspannung



D

Bestellschlüssel

Schellenkörper *4*012.7/12.7-*PP

Ein Schellenkörper besteht aus zwei Schellenhälften.

- * Erster Teil der STAUFF Größe **4**
- * Exakte Durchmesser Ø D1 / Ø D2 (mm) **012.7/12.7**
- * Werkstoffschlüssel (siehe unten) **PP**

Standardwerkstoffe



Polypropylen
Farbe: Grün
Werkstoffschlüssel: **PP**



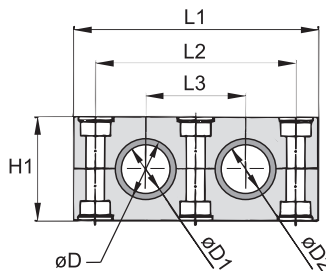
Polyamid
Farbe: Schwarz
Werkstoffschlüssel: **PA**

Werkstoffeigenschaften und weitere technische Daten finden Sie auf den Seiten 154 / 155.

Größe	Durchmesser Rohr		Nennweite Rohrroll (in)	Kupferrohr ASTM B88 (in)	Bestellbez. (2 Hälften) (** = Werkstoff)	Abmessungen (mm/in)					
	Ø D1 (mm)	Ø D2 (in)				L1	L2	L3	H1	S	Breite
4S-D	12,7	1/2		3/8	4012.7/12.7-**-*	115 4.53	90 3.54	45 1.77	48 1.89	1,2 .05	30 1.18
	19	3/4			4019/19-**-*						
	20				4020/20-**-*						
	21,3		1/2		4021.3/21.3-**-*						
	22			3/4	4022/22-**-*						
	25,4	1			4025.4/25.4-**-*						
5S-D	26,9		3/4		4026.9/26.9-**-*	145 5.71	120 4.72	60 2.36	60 2.36	2,0 .08	30 1.18
	32	1-1/4			5032/32-**-*						
	33,7		1		5033.7/33.7-**-*						
	38	1-1/2			5038/38-**-*						
	42		1-1/4		5042/42-**-*						

Alternative Außendurchmesser sowie Schellenkörper mit glatter Innenfläche und ohne Vorspannung (Typ H) sind auf Anfrage erhältlich. Wenden Sie sich bitte an STAUFF für weitere Informationen.

Schellenkörper mit Elastomereinsätzen Typ RI



Verwendung mit Elastomereinsätzen der Schweren Baureihe, STAUFF Größe 4S und 5S (siehe Seite 39)

Bestellschlüssel

Komplettschelle *4*006/06-*PP-R

Bestehend aus zwei Schellenhälften und zwei Einsätzen.

- * Erster Teil der STAUFF Größe **4**
- * Exakte Durchmesser Ø D1 / Ø D2 (mm) **006/06**
- * Werkstoffschlüssel (siehe unten) **PP-R**

Standardwerkstoffe



Polypropylen
Farbe: Schwarz
Schlüssel: **PP-R**



Polyamid
Farbe: Schwarz
Schlüssel: **PA-R**



Elastomereinsätze
Thermoplastisches Elastomer (73 Shore-A)
Farbe: Schwarz

Größe	Durchmesser Rohr / Schlauch		Bestellbez. (Komplettschelle) (**-R = Werkstoff)	Abmessungen (mm/in)						
	Ø D1 (mm)	Ø D2 (in)		Ø D	L1	L2	L3	H1	Breite	
4S-D	6		4006/06-**-R	25 .98	115 4.53	90 3.54	45 1.77	48 1.89	30 1.18	
	8	5/16	4008/08-**-R							
	10		4010/10-**-R							
	12		4012/12-**-R							
	12,7	1/2	4012.7/12.7-**-R							
	14		4014/14-**-R							
	15		4015/15-**-R							
	16	5/8	4016/16-**-R							
	17,2		4017.2/17.2-**-R							
	18		4018/18-**-R							
	19	3/4	4019/19-**-R							
5S-D	20		5020/20-**-R	38 1.50	145 5.71	120 4.72	60 2.36	60 2.36	30 1.18	
	21,3		5021.3/21.3-**-R							
	22	7/8	5022/22-**-R							
	25		5025/25-**-R							
	26,9		5026.9/26.9-**-R							
	28		5028/28-**-R							
	30		5030/30-**-R							
32	1-1/4	5032/32-**-R								

Werkstoffeigenschaften und technische Daten siehe Seiten 154 / 155. Alternative Außendurchmesser sind auf Anfrage erhältlich. Bitte wenden Sie sich an STAUFF für weitere Informationen.





info@iq-parts.nl
Harsweg 34A
2461 EZ Ter Aar
T +31 252 624 126
The Netherlands