

iQ parts
IQ-PARTS-SHOP.COM

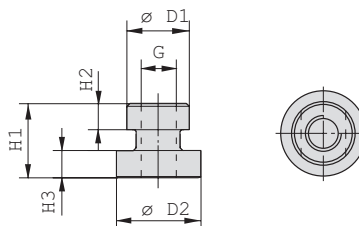
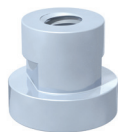


**SPECS &
INFORMATION**

Tragschienenmutter

(zur Verwendung mit Tragschiene STSV)

Typ GMV



Bestellschlüssel

Tragschienenmutter *GMV-*3-5S*M-*W3

* Tragschienenmutter		GMV
* STAUFF Größe	3S bis 5S (DIN Größe 1 bis 3) 6S (DIN Größe 4)	3-5S 6S
* Gewinde	Metr. ISO-Gewinde UNC-Gewinde	M U
* Werkstoff	Stahl, Zink/Nickel-beschichtet Edelstahl V2A 1.4301 / 1.4305 (AISI 304 / 303) Edelstahl V4A 1.4401 / 1.4571 (AISI 316 / 316 Ti)	W3 W4 W5

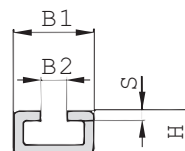
Größe STAUFF	DIN	Abmessungen (mm/m)					Gewinde G	Bestellbezeichnungen (Lieferstandards)
		ØD1	ØD2	H1	H2	H3		
3S	1							
4S	2	17,8 .70	24 .94	21 .83	7,6 .30	7,4 .29	M10 3/8-16 UNC	GMV-3-5S-M-W3 GMV-3-5S-U-W3
5S	3							
6S	4	19,8 .78	24 .94	23 .91	8,8 .35	8,8 .35	M12 7/16-14 UNC	GMV-6S-M-W3 GMV-6S-U-W3

Sämtliche Gewindeteile sind sowohl mit metrischem ISO-Gewinde oder UNC-Gewinde verfügbar (siehe Maßtabelle).
Alternative Werkstoffe und Oberflächen sind auf Anfrage erhältlich. Bitte wenden Sie sich an STAUFF.

Tragschiene

(zur Verwendung mit Tragschienenmutter GMV)

Typ STSV



Bestellschlüssel

Tragschiene *STSV-*1M-*W1

* Tragschiene		STSV
* Schienenlänge	1 m / 3.28ft 2 m / 6.56ft	1M 2M
	Alternative Längen auf Anfrage. Bitte wenden Sie sich an STAUFF.	
* Werkstoff	Stahl, unbeschichtet Stahl, verzinkt, blau-chromatiert Edelstahl V4A 1.4401 / 1.4571 (AISI 316 / 316 Ti)	W1 W32 W5

Größe STAUFF	DIN	Abmessungen (mm/m)				Bestellbezeichnungen (Lieferstandards)	
		B1	B2	H	S	Schielenlänge: 1 m / 3.28ft	Schielenlänge: 2 m / 6.56ft
3S	1						
4S	2	40	13	22	5	STSV -1M-W1	STSV -2M-W1
5S	3	1.57	.51	.86	.19		
6S	4						

Alternative Werkstoffe und Oberflächen sind auf Anfrage erhältlich. Bitte wenden Sie sich an STAUFF.





info@iq-parts.nl
Harsweg 34A
2461 EZ Ter Aar
T +31 252 624 126
The Netherlands