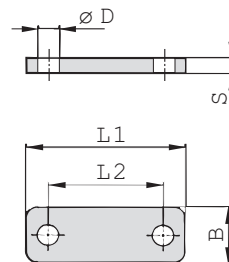


iQ parts
IQ-PARTS-SHOP.COM



**SPECS &
INFORMATION**

Deckplatte, einfach Typ DPAL



Bestellschlüssel

Deckplatte

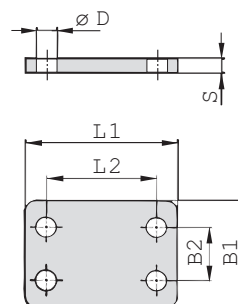
***DPAL-*3S-*W2**

* Deckplatte, einfach		DPAL
* STAUFF Größe		3S
* Werkstoff	Stahl, unbeschichtet	W1
	Stahl, phosphatiert	W2
	Stahl, Zink/Nickel-beschichtet	W3
	Edelstahl V2A	W4
	1.4301 / 1.4305 (AISI 304 / 303)	
	Edelstahl V4A	W5
	1.4401 / 1.4571 (AISI 316 / 316 Ti)	
	Aluminium EN AW-6060	W85
	(nur für STAUFF Größen 3S bis 5S)	

Größe STAUFF	DIN	Abmessungen (mm/m)					Bestellbezeichnungen (Lieferstandards)
		L1	L2	B	S	ØD	
3S	1	55	33	30	8	11	DPAL-3S-W2
		2.16	1.30	1.18	.31	.43	
4S	2	70	45	30	8	11	DPAL-4S-W2
		2.76	1.77	1.18	.31	.43	
5S	3	85	60	30	8	11	DPAL-5S-W2
		3.35	2.36	1.18	.31	.43	
6S	4	115	90	45	10	14	DPAL-6S-W2
		4.53	3.54	1.77	.39	.55	
7S	5	152	122	60	10	19	DPAL-7S-W2
		5.98	4.80	2.36	.39	.75	
8S	6	206	168	80	15	22	DPAL-8S-W1
		8.11	6.61	3.15	.59	.87	
9S	7	251	205	90	15	26	DPAL-9S-W1
		9.88	8.07	3.54	.59	1.02	
10S	8	320	265	120	25	35	DPAL-10S-W1
		12.60	10.43	4.72	.98	1.38	
11S	9	470	395	160	30	35	DPAL-11S-W1
		18.50	15.55	6.30	1.18	1.38	
12S	10	630	534	180	30	35	DPAL-12S-W1
		24.80	21.02	7.09	1.18	1.38	

Alternative Werkstoffe und Oberflächen sind auf Anfrage erhältlich. Bitte wenden Sie sich an STAUFF.

Deckplatte, doppelt Typ DPAS



Bestellschlüssel

Deckplatte

***DPAS-*3S-*W2**

* Deckplatte, doppelt		DPAS
* STAUFF Größe		3S
* Werkstoff	Stahl, unbeschichtet	W1
	Stahl, phosphatiert	W2
	Stahl, Zink/Nickel-beschichtet	W3
	Edelstahl V2A	W4
	1.4301 / 1.4305 (AISI 304 / 303)	
	Edelstahl V4A	W5
	1.4401 / 1.4571 (AISI 316 / 316 Ti)	

Größe STAUFF	DIN	Abmessungen (mm/m)					Bestellbezeichnungen (Lieferstandards)	
		L1	L2	B1	B2	S		
3S	1	55	33	60	30,5	8	11	DPAS-3S-W2
		2.16	1.30	2.36	1.20	.31	.43	
4S	2	70	45	60	30,5	8	11	DPAS-4S-W2
		2.76	1.77	2.36	1.20	.31	.43	
5S	3	83	60	60	30,5	8	11	DPAS-5S-W2
		3.27	2.36	2.36	1.20	.31	.43	
6S	4	115	90	90	46	10	14	DPAS-6S-W2
		4.53	3.54	3.54	1.81	.39	.55	
7S	5	152	122	120	61	10	19	DPAS-7S-W2
		5.98	4.80	4.72	2.40	.39	.75	
8S	6	206	168	160	81	15	22	DPAS-8S-W1
		8.11	6.61	6.61	3.19	.59	.87	
9S	7	251	205	180	91	15	26	DPAS-9S-W1
		9.88	8.07	7.09	3.58	.59	1.02	
10S	8	320	265	240	121	25	35	DPAS-10S-W1
		12.60	10.43	9.45	4.78	.98	1.38	
11S	9	470	395	321	166	30	35	DPAS-11S-W1
		18.50	15.55	12.64	6.54	1.18	1.38	
12S	10	630	534	361	186	30	35	DPAS-12S-W1
		24.80	21.02	14.21	7.32	1.18	1.38	

Alternative Werkstoffe und Oberflächen sind auf Anfrage erhältlich. Bitte wenden Sie sich an STAUFF.





info@iq-parts.nl
Harsweg 34A
2461 EZ Ter Aar
T +31 252 624 126
The Netherlands