

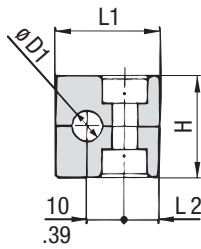
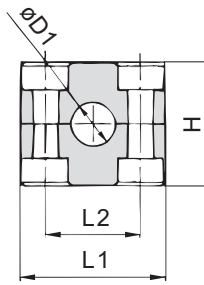
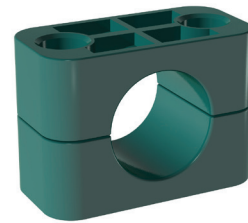
iQ parts
IQ-PARTS-SHOP.COM



**SPECS &
INFORMATION**

Schellenkörper ■ H-Ausführung

Mit glatter Innenfläche und ohne Vorspannung


STAUFF Größe 1

STAUFF Größe 1A bis 8

A

Größe	DIN	Durchmesser Schlauch Ø D1		Bestellbez. (2 Hälften) (*-*-H = Werkstoff)	Abmessungen (mm/in)			
		(mm)	(in)		L1	L2	H	Breite
1	0	6		106-**-H				
		6,4	1/4	106.4-**-H				
		8	5/16	108-**-H	28	9,5	26	30
		9,5	3/8	109.5-**-H	1.10	.37	1.02	1.18
		10		110-**-H				
		12		112-**-H				
1A	1	6		106A-**-H				
		6,4	1/4	106.4A-**-H				
		8	5/16	108A-**-H	37	20	26	30
		9,5	3/8	109.5A-**-H	1.46	.79	1.02	1.18
		10		110A-**-H				
		12		112A-**-H				
2	2	12,7	1/2	212.7-**-H				
		13,5		213.5-**-H				
		14		214-**-H	42	26	32	30
		15		215-**-H	1.65	1.02	1.26	1.18
		16	5/8	216-**-H				
		17,2		217.2-**-H				
		18		218-**-H				
3	3	19	3/4	319-**-H				
		20		320-**-H				
		21,3		321.3-**-H	50	33	35,5	30
		22	7/8	322-**-H	1.97	1.30	1.40	1.18
		25		325-**-H				
		25,4	1	325.4-**-H				
4	4	26,9		426.9-**-H				
		28		428-**-H	59	40	41,5	30
		30		430-**-H	2.32	1.57	1.63	1.18
		32		432-**-H				
		32	1-1/4	532-**-H				
5	5	33,7		533.7-**-H				
		35		535-**-H	71	52	56,5	30
		38	1-1/2	538-**-H	2.80	2.05	2.22	1.18
		40		540-**-H				
		42		542-**-H				
		44,5	1-3/4	644.5-**-H				
6	6	48,3		648.3-**-H	86	66	64,5	30
		50,8	2	650.8-**-H	3.39	2.60	2.54	1.18
		54		654-**-H				
		57,2	2-1/4	757.2-**-H				
		60,3		760.3-**-H				
7	7	63,5	2-1/2	763.5-**-H	121	94	92	30
		70	2-3/4	770-**-H	4.76	3.70	3.62	1.18
		73		773-**-H				
		76,1	3	776.1-**-H				
		88,9		888.9-**-H	147	120	116	30
8	8	102	4	8102L-**-H	5.79	4.72	4.57	1.18

Alternative Außendurchmesser sind auf Anfrage erhältlich. Bitte wenden Sie sich an STAUFF für weitere Informationen.

Bestellschlüssel
Schellenkörper *1*06-*PP-H
Schellenkörper, STAUFF Größe 1A *1*06A-*PP-H

Ein Schellenkörper besteht aus zwei Schellenhälften.

- * STAUFF Größe **1**
- * Exakter Durchmesser Ø D1 (mm) **06**
- * Werkstoffschlüssel (siehe unten) **PP-H**

Standardwerkstoffe

Polypropylen
 Farbe: Grün
 Werkstoffschlüssel: **PP-H**

Polypropylen
 Farbe: Schwarz
 Werkstoffschlüssel: **PP-H-BK**

Polyamid
 Farbe: Schwarz
 Werkstoffschlüssel: **PA-H**

Thermoplastisches Elastomer (87 Shore-A)
 Farbe: Schwarz
 Werkstoffschlüssel: **SA-H**

Werkstoffeigenschaften und weitere technische Daten finden Sie auf den Seiten 154 / 155.

Sonderwerkstoffe

Bitte wenden Sie sich an STAUFF für weitere Informationen zu flammhemmenden Sonderwerkstoffen für Schellenkörper entsprechend internationaler Standards (z.B. nach BS 6853, EN 45545-2, UL 94).

Werkstoffeigenschaften und weitere technische Daten finden Sie auf den Seiten 156 / 157.

Produktmerkmale

- In den verschiedensten Märkten erprobt und bewährt
- Empfohlen zur sicheren Befestigung von Schläuchen und Kabeln
- Abgerundete Kanten vermeiden eine Beschädigung der Schläuche und Kabel
- Für die gängigsten Außendurchmesser verfügbar
- Hervorragende Witterungsbeständigkeit, selbst unter extremen Bedingungen





info@iq-parts.nl
Harsweg 34A
2461 EZ Ter Aar
T +31 252 624 126
The Netherlands