

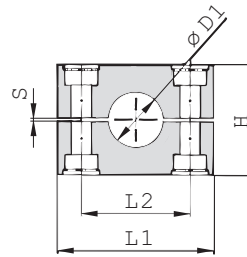
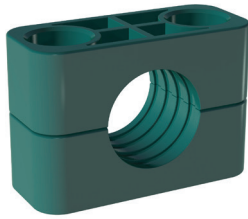
iQ parts
IQ-PARTS-SHOP.COM



**SPECS &
INFORMATION**

Schellenkörper ■ Gerippte Ausführung

Mit gerippter Innenfläche und Vorspannung



Bestellschlüssel

Schellenkörper

***3*006-*PP**

Ein Schellenkörper besteht aus zwei Schellenhälften.

- * Erster Teil der STAUFF Größe **3**
- * Exakter Durchmesser Ø D1 (mm) **006**
- * Werkstoffschlüssel (siehe unten) **PP**

Standardwerkstoffe



Polypropylen

Farbe: Grün

Werkstoffschlüssel: **PP**



Polypropylen

Farbe: Schwarz

Werkstoffschlüssel: **PP-BK**



Polyamid

Farbe: Schwarz

Werkstoffschlüssel: **PA**



Thermoplastisches Elastomer (87 Shore-A)

Farbe: Schwarz

Werkstoffschlüssel: **SA**



Aluminium

Farbe: Aluminium

Werkstoffschlüssel: **AL**

Werkstoffeigenschaften und weitere technische Daten finden Sie auf den Seiten 154 / 155.

Sonderwerkstoffe

Bitte wenden Sie sich an STAUFF für weitere Informationen zu flammhemmenden Sonderwerkstoffen für Schellenkörper entsprechend internationaler Standards (z.B. nach BS 6853, EN 45545-2, UL 94).

Werkstoffeigenschaften und weitere technische Daten finden Sie auf den Seiten 156 / 157.

Produktmerkmale

- In den verschiedensten Märkten erprobt und bewährt
- Empfohlen zur sicheren Befestigung von Rohrleitungen
- Für die gängigsten Außendurchmesser verfügbar
- Umweltschutz dank vibrations- und schalldämpfender Eigenschaften
- Hervorragende Witterungsbeständigkeit, selbst unter extremen Bedingungen

Größe	STAUFF	DIN	Durchmesser		Nennweite	Kupferrohr	Bestellbez.	Abmessungen (mm / in)						
			Rohr	Rohr				Rohrzoll	ASTM B88	(** = Werkstoff)	L1	L1	L2	H
			Ø D1	(mm)	(in)	(in)	(in)	(** = Werkstoff)	PP/PA/SA	AL	L2	H	S min.	Breite
3S	1	6					3006-**-**							
		6,4	1/4				3006.4-**-**							
		8	5/16				3008-**-**							
		9,5	3/8		1/4		3009.5-**-**							
		10		1/8			3010-**-**							
		12					3012-**-**							
		12,7	1/2		3/8		3012.7-**-**	55	56	33	32	0,6	30,5	
		13,5		1/4			3013.5-**-**	2.16	2.20	1.30	1.26	.02	1.20	
		14					3014-**-**							
		15					3015-**-**							
		16	5/8		1/2		3016-**-**							
		17,2		3/8			3017.2-**-**							
		18					3018-**-**							
		20					3020-**-**							
4S	2	19	3/4				4019-**-**							
		20					4020-**-**							
		21,3		1/2			4021.3-**-**							
		22	7/8		3/4		4022-**-**	70	70	45	48	0,6	30,5	
		25					4025-**-**	2.76	2.76	1.77	1.89	.02	1.20	
		25,4	1				4025.4-**-**							
		26,9		3/4			4026.9-**-**							
		28					4028-**-**							
		30					4030-**-**							
		30					5030-**-**							
5S	3	32	1-1/4				5032-**-**							
		33,7		1			5033.7-**-**							
		35			1-1/4		5035-**-**	85	85	60	60	0,6	30,5	
		38	1-1/2				5038-**-**	3.35	3.35	2.36	2.36	.02	1.20	
		40					5040-**-**							
		41,3			1-1/2		5041.3-**-**							
		42		1-1/4			5042-**-**							
		38	1-1/2				6038-**-**							
		42		1-1/4			6042-**-**							
		44,5	1-3/4				6044.5-**-**							
6S	4	48,3		1-1/2			6048.3-**-**							
		50,8	2				6050.8-**-**							
		54			2		6054-**-**	115	120	90	89	2	45	
		55					6055-**-**	4.53	4.72	3.54	3.50	.08	1.77	
		57					6057-**-**							
		57,2	2-1/4				6057.2-**-**							
		60,3		2			6060.3-**-**							
		63,5	2-1/2				6063.5-**-**							
		65					6065-**-**							
		70	2-3/4				6070-**-**							

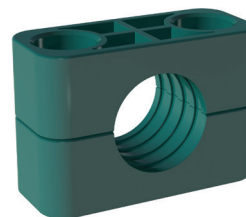
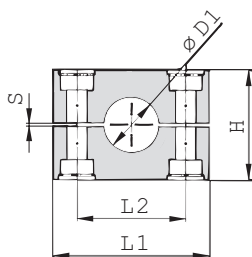
STAUFF Größe 7S bis 12S (DIN Größe 5 bis 10) finden Sie auf Seite 37.

Alternative Außendurchmesser sind auf Anfrage erhältlich. Bitte wenden Sie sich an STAUFF für weitere Informationen.



Schellenkörper - Gerippte Ausführung

Mit gerippter Innenfläche und Vorspannung



B

Größe STAUFF	DIN	Durchmesser Rohr Ø D1		Nennweite Rohrzoll (in)	Bestellbez. (2 Hälften) (** = Werkstoff)	Abmessungen (mm/in)					
		(mm)	(in)			L1 PP/PA	L1 AL	L2	H	S min.	Breite
7S	5	60,3			7060.3-**-**	154	152	122	120	2	60
		65			7065-**-**						
		70	2-3/4		7070-**-**						
		73		2-1/2 (ANSI B 36-10)	7073-**-**						
		75			7075-**-**						
		76,1	3	2-1/2 (DIN EN 10220)	7076.1-**-**						
		80			7080-**-**						
		82,5			7082.5-**-**						
		88,9	3-1/2	3	7088.9-**-**						
8S	6	88,9	3-1/2	3	8088.9-**-**	206	208	168	168	2	80
		100			8100-**-**						
		102	4	3-1/2	8102-**-**						
		108			8108-**-**						
		114	4-1/2	4	8114-**-**						
		127	5		8127-**-**						
		133			8133-**-**						
9S	7	127	5		9127-**-**	251	255	205	200	3	91
		133			9133-**-**						
		140		5	9140-**-**						
		152	6		9152-**-**						
		159			9159-**-**						
		165			9165-**-**						
10S	8	168		6	9168-**-**	336	326	265	270	3	120
		177,8			10177.8-**-**						
		193,7			10193.7-**-**						
		203	8		10203-**-**						
		216			10216-**-**						
		219		8	10219-**-**						
11S	9	219		8	11219-**-**	470	470	395	410	8	162
		273		10	11273-**-**						
		324		12	11324-**-**						
12S	10	356		14	12356-**-**	630	630	534	530	20	182
		406		16	12406-**-**						

Bestellschlüssel

Schellenkörper ***7*060.3-*PP**

Ein Schellenkörper besteht aus zwei Schellenhälften.

- * Erster Teil der STAUFF Größe **7**
- * Exakter Durchmesser Ø D1 (mm) **060.3**
- * Werkstoffschlüssel (siehe unten) **PP**

Standardwerkstoffe



Polypropylen
Farbe: Grün
Werkstoffschlüssel: **PP**



Polypropylen
Farbe: Schwarz
Werkstoffschlüssel: **PP-BK**



Polyamid
Farbe: Schwarz
Werkstoffschlüssel: **PA**



Aluminium
Farbe: Aluminium
Werkstoffschlüssel: **AL**

Werkstoffeigenschaften und weitere technische Daten finden Sie auf den Seiten 154 / 155.

Sonderwerkstoffe

Bitte wenden Sie sich an STAUFF für weitere Informationen zu flammhemmenden Sonderwerkstoffen für Schellenkörper entsprechend internationaler Standards (z.B. nach BS 6853, EN 45545-2, UL 94).

Werkstoffeigenschaften und weitere technische Daten finden Sie auf den Seiten 156 / 157.

Produktmerkmale

- In den verschiedensten Märkten erprobt und bewährt
- Empfohlen zur sicheren Befestigung von Rohrleitungen
- Für die gängigsten Außendurchmesser verfügbar
- Umweltschutz dank vibrations- und schalldämpfender Eigenschaften
- Hervorragende Witterungsbeständigkeit, selbst unter extremen Bedingungen

STAUFF Größe 3S bis 6S (DIN Größe 1 bis 4) finden Sie auf Seite 36.

Alternative Außendurchmesser sind auf Anfrage erhältlich. Bitte wenden Sie sich an STAUFF für weitere Informationen.





info@iq-parts.nl
Harsweg 34A
2461 EZ Ter Aar
T +31 252 624 126
The Netherlands