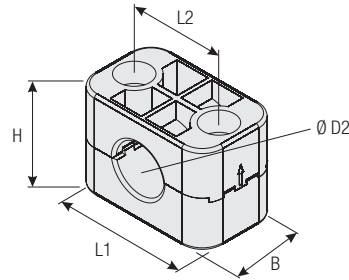
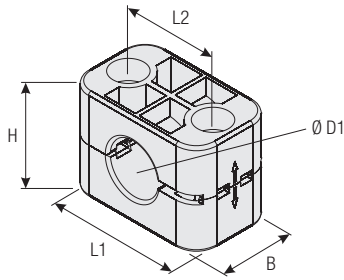


iQ parts
IQ-PARTS-SHOP.COM



**SPECS &
INFORMATION**



Zur Verwendung mit regulären Schläuchen

 Zur Verwendung mit Kompaktschläuchen
(Obere Schellenhälfte um 180° gedreht)

Größe STAUFF	DIN	Durchmesser Regulärer Schlauch		Durchmesser Kompakt-Schlauch		Bestellbez. (2 Hälften) (*** = Werkstoff)	Abmessungen (mm/in)				
		Ø D1 (mm)	(in)	Ø D2 (mm)	(in)		L1	L2	Regulär	Kompakt	B
3	3	19	.75	17,4	.69	319-***-CC-BK					
		22,2	.87	20,6	.81	322.2-***-CC-BK	50 1.97	33 1.30	35,5 1.40	34 1.34	30 1.18
		25,4	1.00	23,7	.93	325.4-***-CC-BK					

Alternative Außendurchmesser sind auf Anfrage erhältlich. Bitte wenden Sie sich an STAUFF für weitere Informationen.

Produktmerkmale

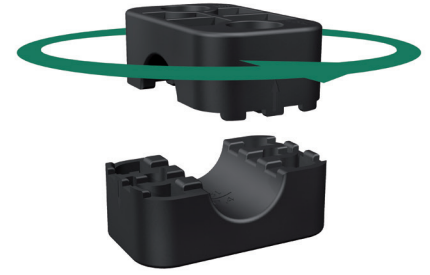
- Zur Befestigung von zwei unterschiedlichen Schlauchdurchmessern (regulär und kompakt) wird nur ein Schellenkörper benötigt
- Obere Schellenhälfte wird um 180° gedreht
- Für 3 gängige Durchmesser-Kombinationen erhältlich
- Abmessungen des Schellenkörpers nach DIN 3015, Teil 1
- Effektive Kostensenkung durch geringere Artikelvielfalt

Sonderwerkstoffe

Bitte wenden Sie sich an STAUFF für weitere Informationen zu flammhemmenden Sonderwerkstoffen für Schellenkörper entsprechend internationaler Standards (z.B. nach BS 6853, EN 45545-2, UL 94).

Werkstoffeigenschaften und weitere technische Daten finden Sie auf den Seiten 156 / 157.

Schellenkörper ■ Kompakte Ausführung Typ CC



A

Bestellschlüssel

Schellenkörper *3*19-*PP-H-CC-BK

Ein Schellenkörper besteht aus zwei Schellenhälften.

- * STAUFF Größe **3**
- * Durchmesser Ø D1 (mm) Regulärer Schlauch **19**
- * Werkstoffschlüssel (siehe unten) **PP-H-CC-BK**

Bestellschlüssel

Ein Schellenkörper besteht aus zwei Schellenhälften.

Schellenkörper 540-40-PP-VK
Vierkant-Ausführung mit einem Maß von
40 mm x 40 mm / 1.57 in x 1.57 in

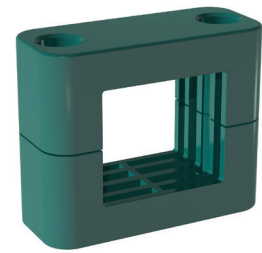
Schellenkörper 540-36-PP-VK
Vierkant-Ausführung mit einem Maß von
40 mm x 36 mm / 1.57 in x 1.42 in

Für Schellenkörper aus Polyamid (anstellen von Polypropylen) bitte PP durch PA ersetzen.

Produktmerkmale

- Abmessungen des Schellenkörpers entsprechend Standard-Baureihe, STAUFF Größe 5
- Ideal zur Befestigung elektrischer Näherungsschalter entsprechend DIN EN 60947-5-2 oder ähnlich (Rechteckige Ausführung) mit einem Maß von 40 mm x 40 mm / 1.57 in x 1.57 in oder 40 mm x 36 mm / 1.57 in x 1.42 in
- Für elektrische Näherungsschalter entsprechend DIN EN 60947-5-2 oder ähnlich (Runde Ausführung) verwenden Sie bitte einen Schellenkörper der Standard-Baureihe mit dem entsprechenden Außendurchmesser (z.B. 430-PP)
- Verwendung mit Tragschienenmutter SM und Tragschiene TS, um durch Lösen der Schrauben eine Veränderung der Fixierung in axialer und horizontaler Richtung zu ermöglichen

Schellenkörper ■ Vierkant-Ausführung Typ VK





info@iq-parts.nl
Harsweg 34A
2461 EZ Ter Aar
T +31 252 624 126
The Netherlands