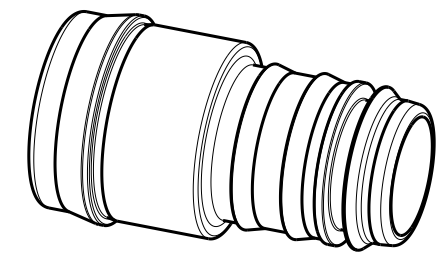
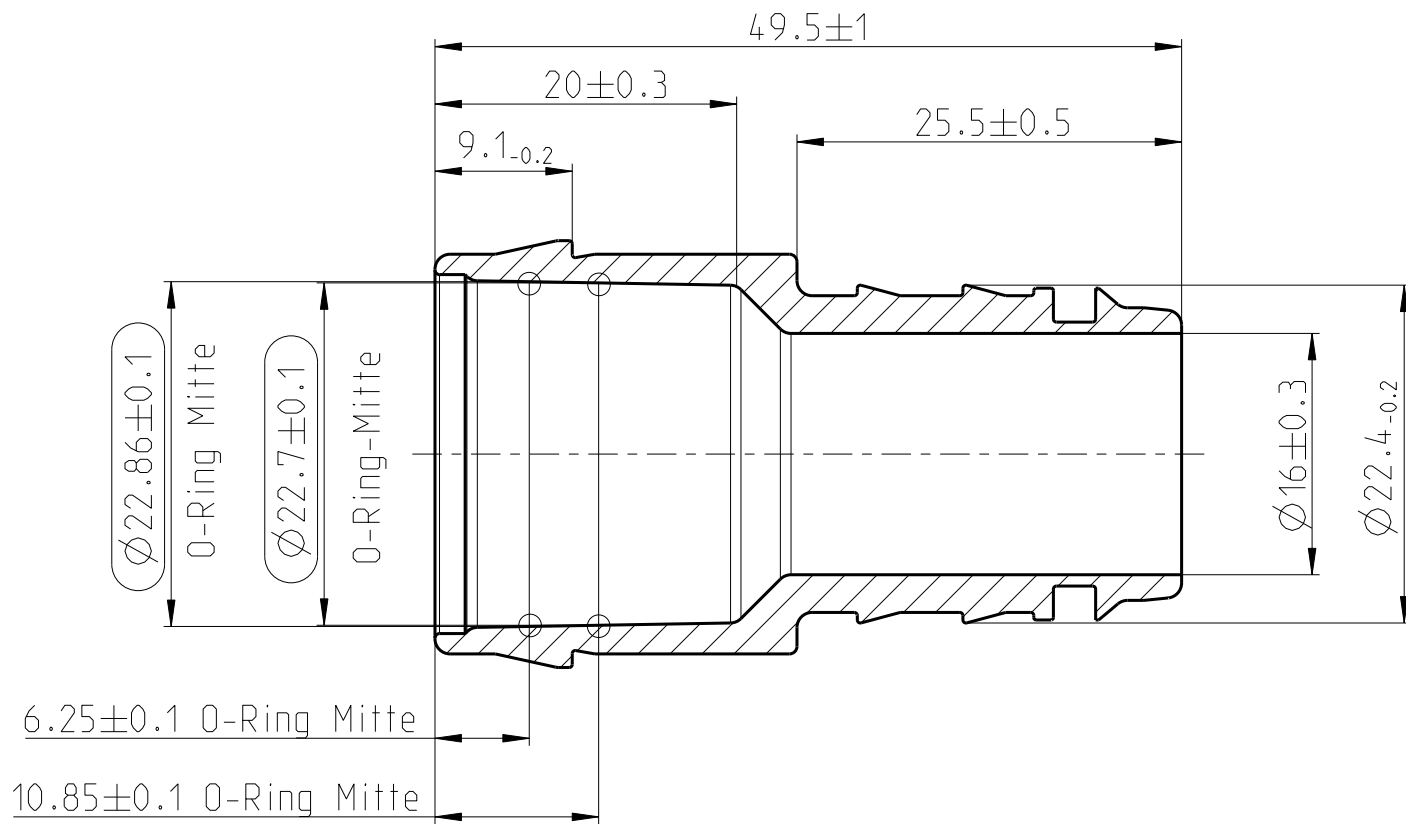


iQ parts
IQ-PARTS-SHOP.COM



**SPECS &
INFORMATION**



MASSTAB 1:1

0713 8164 019

Zeichnungs-Nr./DRAWING-NO.:

Teil/PART Zeichng/DWG

INDEX Teil/ PART	Zeichg DWG	Anz. QTY.	Aenderung DESCRIPTION		Aend.Nr. CHANGE-NO.	Datum DATE	Bearb. DRAWN	Gepr. CHECKED
-	-	-	-	-	-	-	-	-
-	-	-	-	-	-	-	-	-
-	-	-	-	-	-	-	-	-
-	-	-	-	-	-	-	-	-
Allgemeintoleranz: GENERAL TOLERANCE:			Form- und Lagetoleranz: FORM AND POS. TOL.:	Abmass fuer Winkel: DEVIATION FOR ANGLE:	Gewicht / WEIGHT: errechnet CALCULATED	gewogen actual	Volumen: VOLUME:	Pruefkennzeichnung: TEST MARKING:
DIN 16901-130			DIN ISO 2768	±2°	-	-	- cm ³	
Projektions-Methode 1 1st ANGLE PROJECTION DIN 6		Material: PA12-GF20 Material-No.: 2036 0100 025 Oberflaeche: black SURF. QUAL.:		PART NAME:		Double spigot for 2 O-Rings NORMAQUICK V2 NW 19-0°		
NORMA-Patentnummer: PATENT NUMBER:		Masstab: SCALE:	Datum/DATE	Name/NAME	Benennung:			
		2:1	24.07.01	Bauer	Doppel-Stutzen fuer 2 O-Ringe NORMAQUICK V2 NW 19-0°			
		-	-	Strauss				
		Norm	-	-				
ZNE:	NORMA Germany GmbH Postfach 1149 • 63461 Maintal			Zeichnungs-Nr./DRAWING-NO.:		INDEX Teil/PART Zeichng/DWG		
Ursprung/Anfrage: ENQUIRY-No.:	Schutzvermerk nach ISO 16016 beachten CONSIDER AFTER PROTECTION NOTICE ISO 16016			0713 8164 019		DIN A		SHEET:
9900009548	© COPYRIGHT BY NORMA Group			SUB.F.: ENG 02051		3		2 2 SH
CAD-SYSTEM Pro/Engineer	DRAWING-NAME: 07138164019			MODEL-NAME: 07138164019		MODEL-TYP: PART		



info@iq-parts.nl
Harsweg 34A
2461 EZ Ter Aar
T +31 252 624 126
The Netherlands