

iQ parts
IQ-PARTS-SHOP.COM

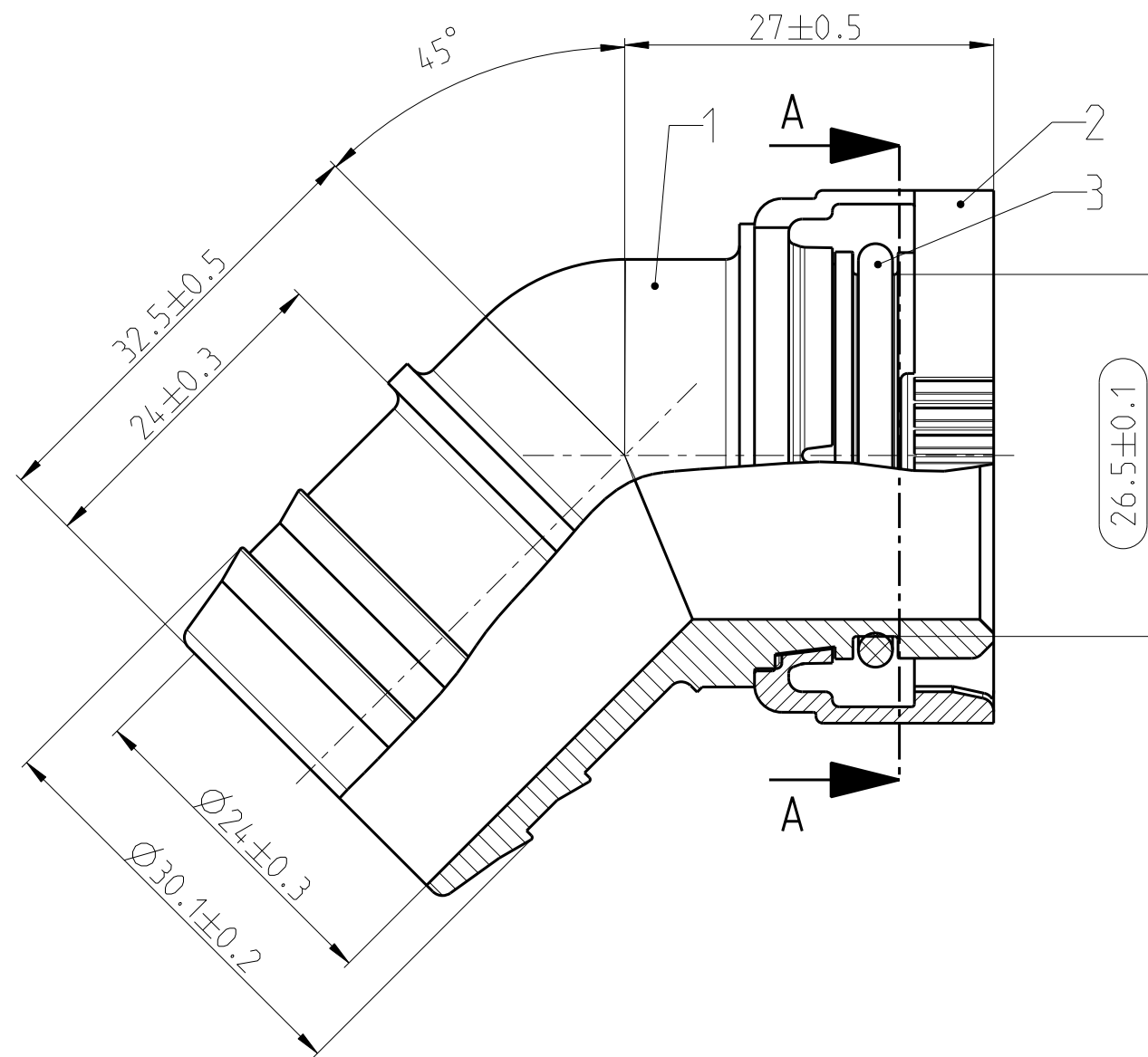


**SPECS &
INFORMATION**

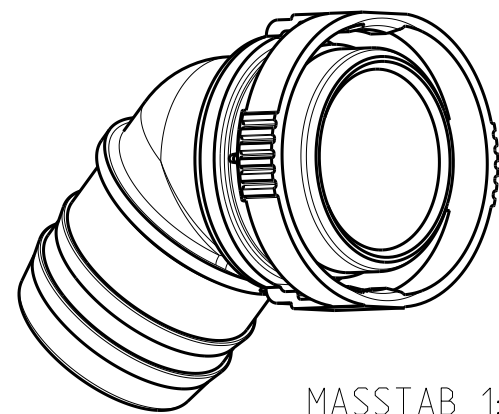
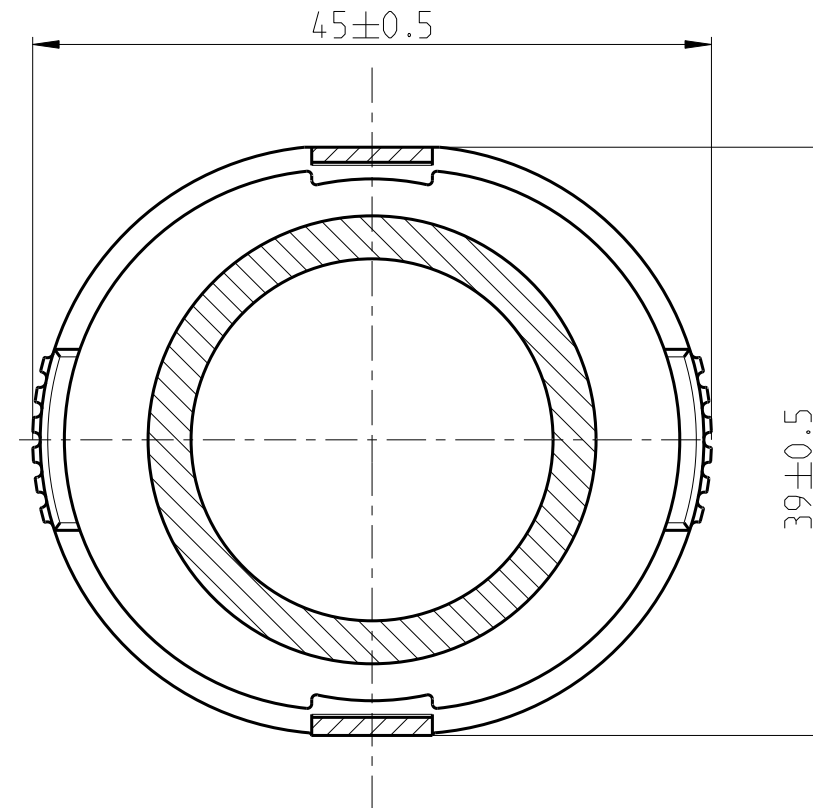
Fertigungszeichnung
MANUFACTURING DRAWING

Angebotszeichnung
QUOTATION DRAWING

Teil-Nr. ITEM-NO.	Stueck QTY.	Benennung PART - NAME	Einzelteilnummer PART-NO.	Werkstoff MATERIAL	Rohstoffnummer MATERIAL-NO.	Oberflaeche SURFACE
1	1	Stutzen NORMAQUICK V2 NW 27-45°	1713 8010 027	PA12-GF20	2036 0100 025	schwarz
2	1	Verriegelungsring NORMAQUICK V2 NW 27	1713 8005 027	PA12-GF30	2036 0100 032	schwarz
3	1	O-Ring 26 x 2.5	1067 8000 205	FPM		schwarz



SCHNITT A-A



MASSTAB 1:1

0713 8148 027

Zeichnungs-Nr./DRAWING-NO.:

Teil/PART Zeichng/DWG

INDEX Teil PART	Anz. Zeichg DWG	Anz. QTY.	Aenderung DESCRIPTION	Aend.Nr. CHANGE-NO.	Datum DATE	Bearb. DRAWN	Gepr. CHECKED
-	-	-	-	-	-	-	-
-	-	-	-	-	-	-	-
-	-	-	-	-	-	-	-
-	-	-	-	-	-	-	-
Allgemeintoleranz: GENERAL TOLERANCE:		Form- und Lagetoleranz: FORM AND POS. TOL.:		Abmass fuer Winkel: DEVIATION FOR ANGLE:		Gewicht / WEIGHT: errechnet CALCULATED	
DIN 16901-130		DIN ISO 2768				Volumen: VOLUME: cm ³	
Projektions-Methode 1 1st ANGLE PROJECTION DIN ISO 128-30		Material: siehe Stueckliste Material-No.: siehe Stueckliste Oberflaeche: siehe Stueckliste SURF. QUAL.:		PART NAME: NORMAQUICK V2 NW 27-45°-0°			
NORMA-Patentnummer: PATENT NUMBER:		Masstab: SCALE: 2:1	Datum/DATE 15.01.02	Name/NAME Bauer		Benennung: NORMAQUICK V2 NW 27-45°-0°	
		Bearb./DRAWN		Strauss			
		Gepr./CHECKED					
		Norm					
ZNE:		NORMA Germany GmbH Postfach 1149 • 63461 Maintal		Zeichnungs-Nr./DRAWING-NO.:			
Ursprung/Anfrage: ENQUIRY-No.:		Schutzvermerk nach ISO 16016 beachten CONSIDER AFTER PROTECTION NOTICE ISO 16016		0713 8148 027		INDEX Teil/PART Zeichng/DWG	
9990007347		© COPYRIGHT BY NORMA Group		SUB.F.: -		SUB.FROM: -	
CAD-SYSTEM Pro/Engineer		DRAWING-NAME: 07138148027		MODEL-NAME: 07138148027		MODEL-TYP: ASSEM	



info@iq-parts.nl
Harsweg 34A
2461 EZ Ter Aar
T +31 252 624 126
The Netherlands