

iQ parts
IQ-PARTS-SHOP.COM



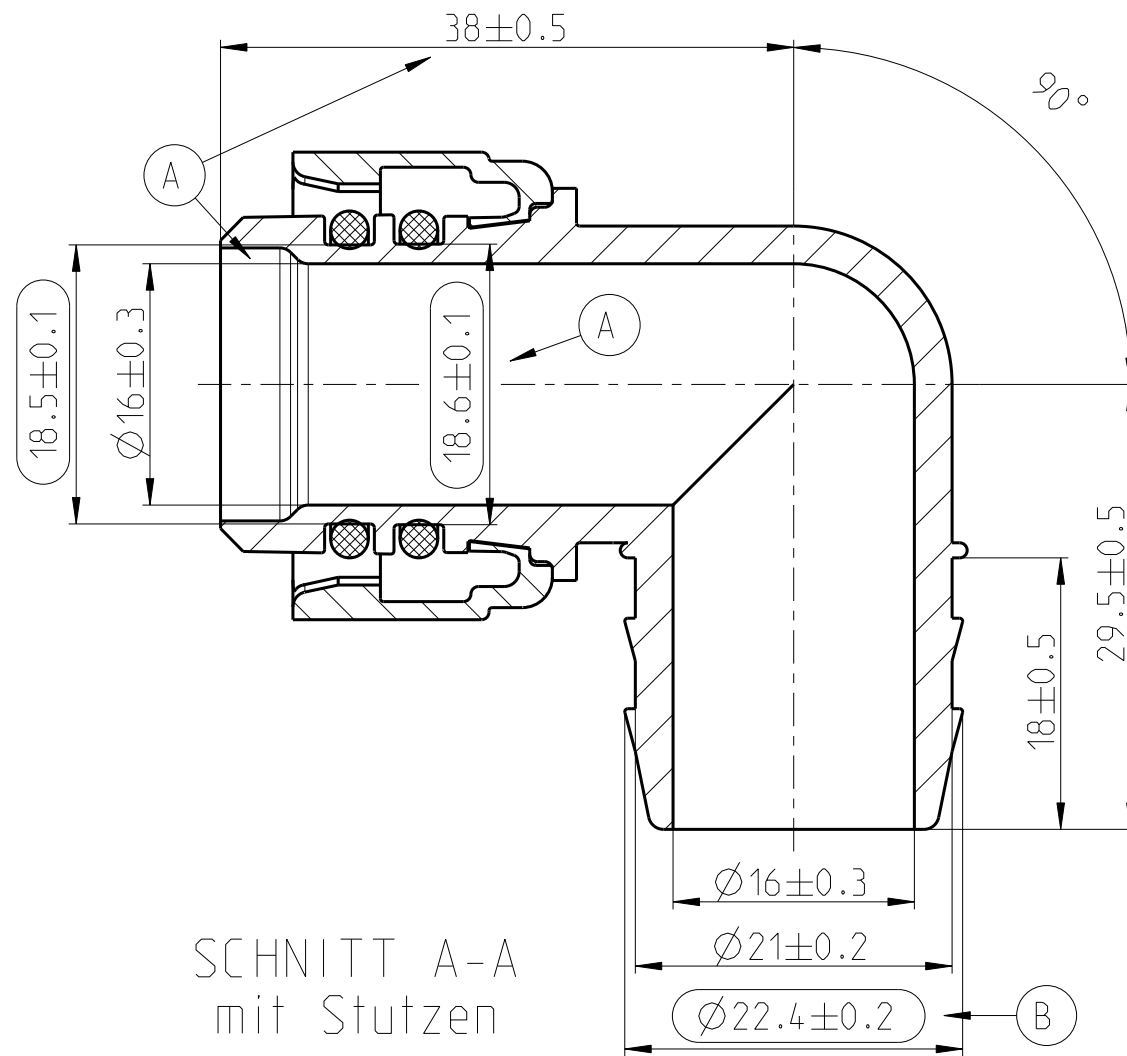
**SPECS &
INFORMATION**

Fertigungszeichnung
MANUFACTURING DRAWING

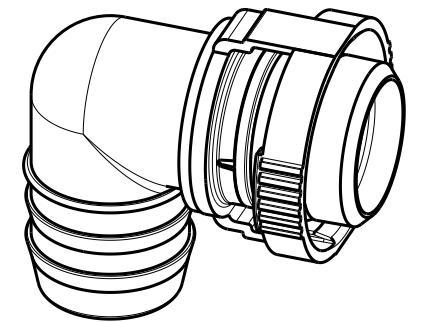
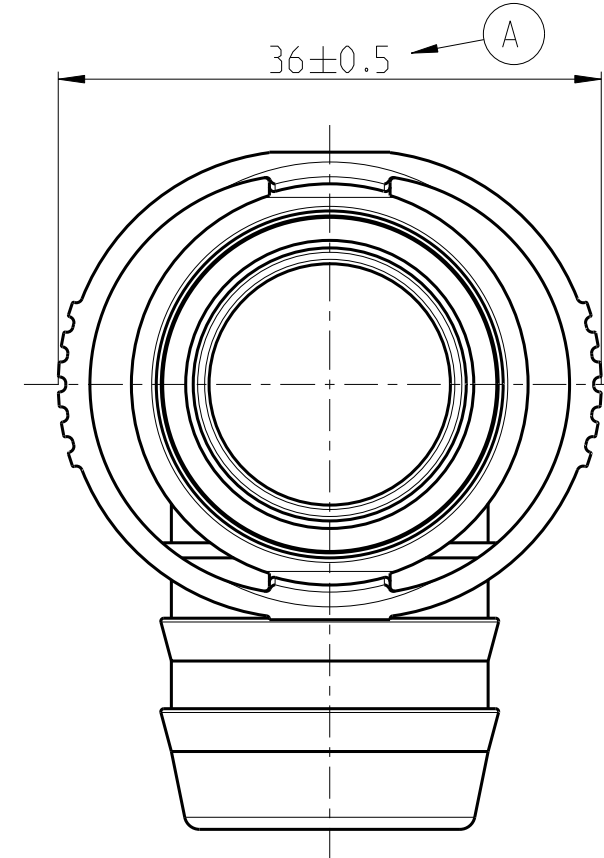
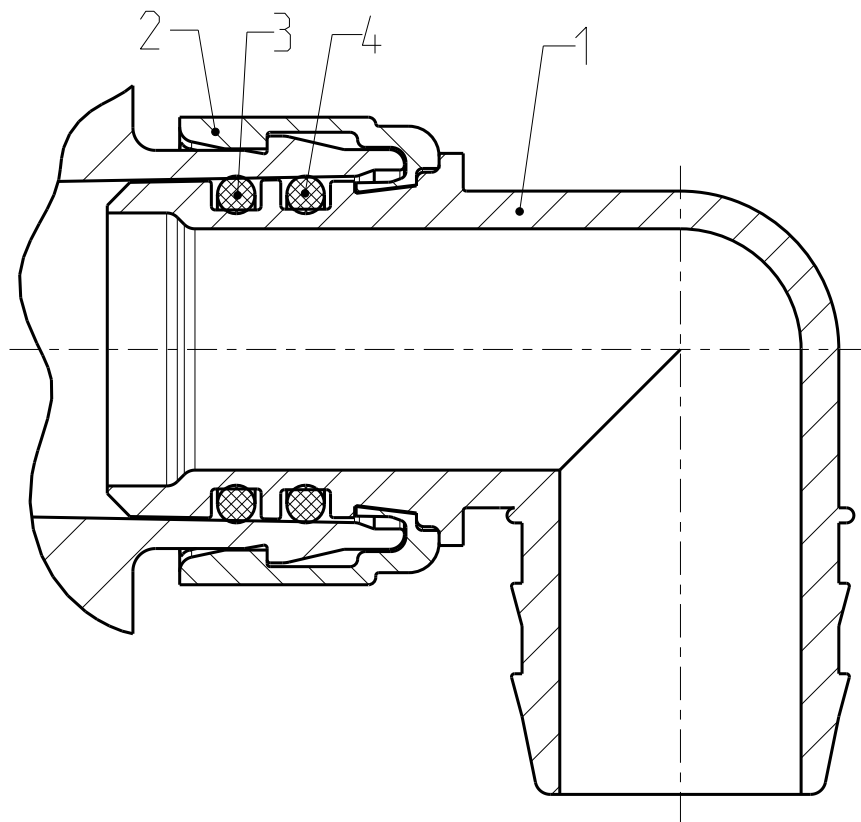
Angebotszeichnung
QUOTATION DRAWING

Teil-Nr. ITEM-NO.	Stueck QTY.	Benennung PART - NAME	Einzelteilnummer PART-NO.	Werkstoff MATERIAL	Rohstoffnummer MATERIAL-NO.	Oberflaeche SURFACE
1	1	Stutzen NORMAQUICK V2 NW 19-90°	1713 8020 019	PA12 - GF20	2036 0100 025	schwarz
2	1	Verriegelungsring NW 19	1703 8002 019	PA12 - GF30	2036 0100 032	schwarz
3	1	O-Ring 18.0 X 2.5	1067 8000 238	FPM	-	schwarz
4	1	O-Ring 18.0 X 2.5	1067 8000 284	HNBR	-	braun

SCHNITT A-A



SCHNITT A-A
mit Stutzen



MASSTAB 1:1

-	-	-	-	-	-	-	-		
-	-	-	-	-	-	-	-		
-	B	-	Mass $\varnothing 22.4 \pm 0.2$ hinzu		601782	04.06.03	Imago-Gr Strauss		
-	A	-	38 ± 0.5 war 37 ± 0.5 , Aussparung hinzu, Masse 18.6 ± 0.1 und 36 ± 0.5 hinzu		601724	08.05.03	Imago-Gr Strauss		
INDEX Teil PART	Zeichg DWG	Anz. QTY.	Aenderung DESCRIPTION			Aend.Nr. CHANGE-NO.	Datum DATE	Bearb. DRAWN	Gepr. CHECKED
Allgemeintoleranz: GENERAL TOLERANCE:		Form- und Lagetoleranz: FORM AND POS. TOL.:		Abmass fuer Winkel: DEVIATION FOR ANGLE:	Gewicht / WEIGHT: errechnet CALCULATED		Volumen: VOLUME:		Pruefkennzeichnung: TEST MARKING:
DIN 16901-130		DIN ISO 2768		$\pm 2^\circ$			cm ³		
Projektions-Methode 1 1st ANGLE PROJECTION DIN 6		Material: see parts list Material-No.: see parts list Oberflaeche: see parts list SURF. QUAL.:			PART NAME: NORMAQUICK V2 NW 19-19-90°-0°				
NORMA-Patentnummer: PATENT NUMBER:		Massstab: SCALE:	Datum/DATE	Name/NAME	Benennung: NORMAQUICK V2 NW 19-19-90°-0° 2 O-Ringe				
		Bearb./DRAWN 2:1	27.03.00	Bauer					
		Gepr./CHECKED -	-	Bahner					
		Norm	-	-					
ZNE:		NORMA Germany GmbH Postfach 1149 • 63461 Maintal			Zeichnungs-Nr./DRAWING-NO.:				
Ursprung/Anfrage: ENQUIRY-No.:		Schutzvermerk nach ISO 16016 beachten CONSIDER AFTER PROTECTION NOTICE ISO 16016			0713 8112 019		INDEX Teil/PART Zeichg/DWG		
9990004184		© COPYRIGHT BY NORMA Group			SUB.F.: -		SUB.FROM: -		
CAD-SYSTEM Pro/Engineer		DRAWING-NAME: 07138112019			MODEL-NAME: 07138112019		MODEL-TYP: ASSEM		

0713 8112 019

Zeichnungs-Nr./DRAWING-NO.:

Teil/PART Zeichg/DWG

INDEX
B



info@iq-parts.nl
Harsweg 34A
2461 EZ Ter Aar
T +31 252 624 126
The Netherlands