

iQ parts
IQ-PARTS-SHOP.COM



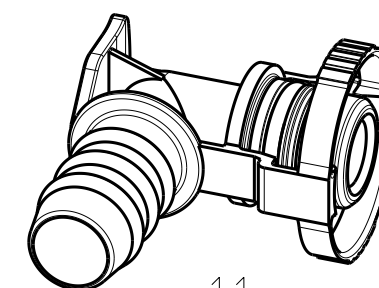
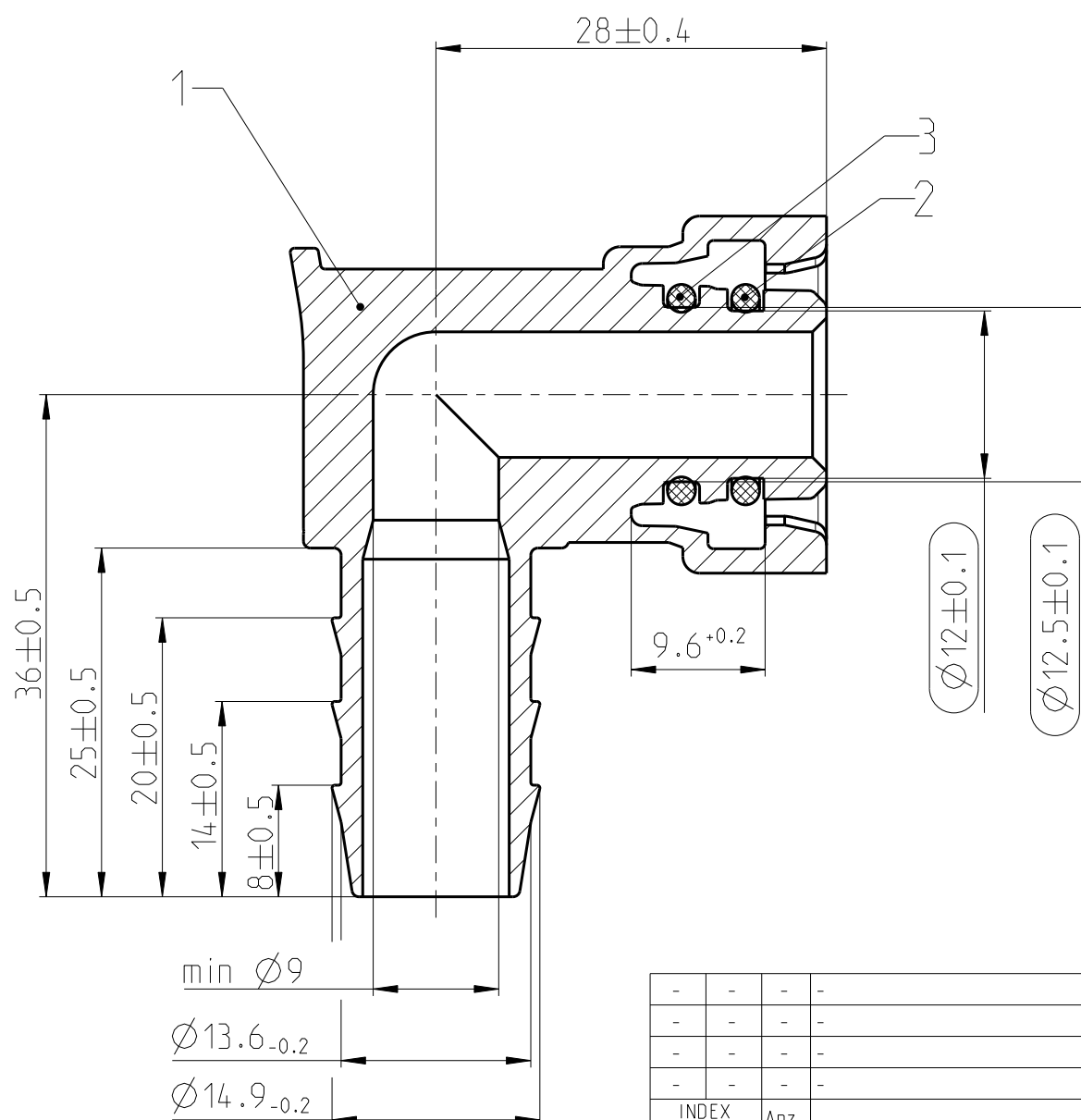
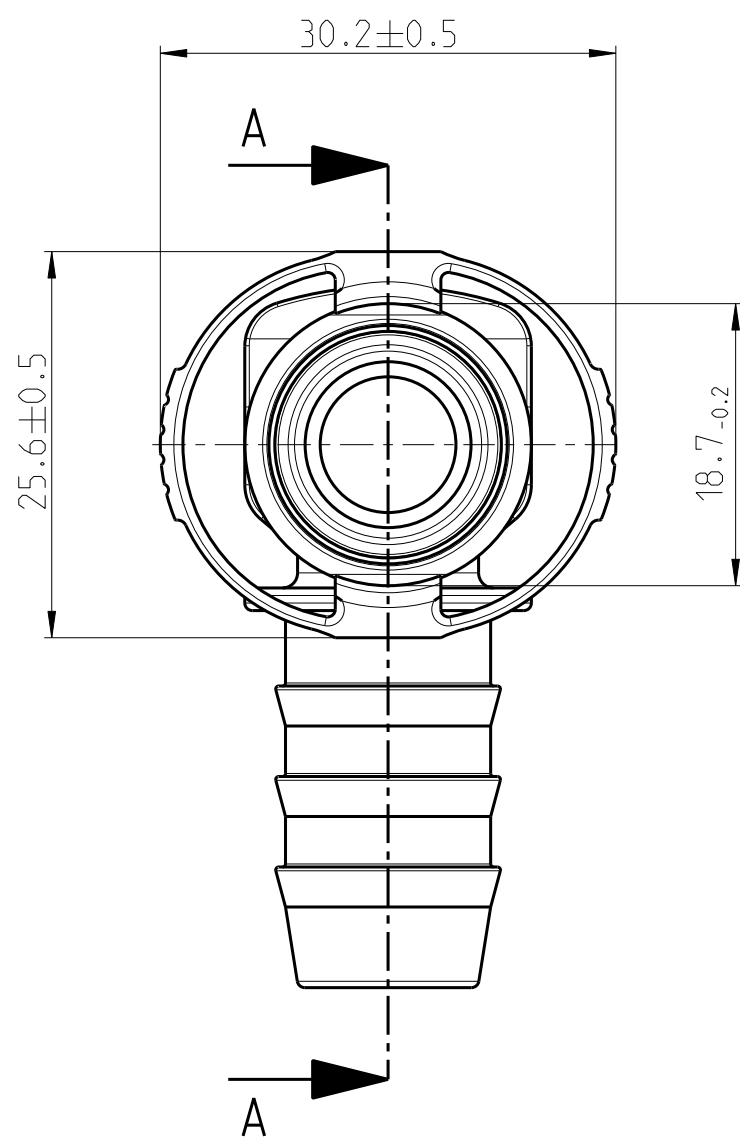
**SPECS &
INFORMATION**

Fertigungszeichnung
MANUFACTURING DRAWING

Angebotszeichnung
QUOTATION DRAWING

Teil-Nr. ITEM-NO.	Stueck QTY.	Benennung PART - NAME	Einzelteilnummer PART-NO.	Werkstoff MATERIAL	Rohstoffnummer MATERIAL-NO.	Oberflaeche SURFACE
1	1	NORMAQUICK V2 NW 12 -12-90 °	1713 8005 012	PA12 - GF20	2036 0100 025	schwarz
2	1	O-Ring 11.8 x 2.0	1067 8000 625	FPM	-	schwarz
3	1	O-Ring 11.8 x 2.0	1067 8000 260	HNBR	-	braun

SCHNITT A-A



1:1

Zeichnungs-Nr./DRAWING-NO.:
0713 8037 012

Teil/PART Zeichng/DWG

INDEX

INDEX Teil/ PART	Zeichg DWG	Anz. QTY.	Aenderung DESCRIPTION	Aend.Nr. CHANGE-NO.	Datum DATE	Bearb. DRAWN	Gepr. CHECKED
-	-	-	-	-	-	-	-
-	-	-	-	-	-	-	-
-	-	-	-	-	-	-	-
-	-	-	-	-	-	-	-
Allgemeintoleranz: GENERAL TOLERANCE:		Form- und Lagetoleranz: FORM AND POS. TOL.:		Abmass fuer Winkel: DEVIATION FOR ANGLE:		Gewicht / WEIGHT: errechnet CALCULATED	
DIN 16901-130		-		±2 °		Volumen: VOLUME: cm ³	
Projektions-Methode 1 1st ANGLE PROJECTION DIN ISO 128-30		Material: see parts list Material-No.: see parts list Oberflaeche: SURF. QUAL.:		PART NAME: NORMAQUICK V2 NW 12-12-90 °			
NORMA-Patentnummer: PATENT NUMBER:		Massstab: SCALE: 2:1		Datum/DATE 17.05.01		Name/NAME Bauer	
						Benennung: NORMAQUICK V2 NW 12-12-90 °	
						TB-Profil nach DIN 73 377	
ZNE:		NORMA Germany GmbH Postfach 1149 • 63461 Maintal		Zeichnungs-Nr./DRAWING-NO.:		INDEX Teil/PART Zeichg/DWG	
Ursprung/Anfrage: ENQUIRY-No.:		Schutzvermerk nach ISO 16016 beachten CONSIDER AFTER PROTECTION NOTICE ISO 16016		0713 8037 012		DIN A	
9900009549		© COPYRIGHT BY NORMA Group		SUB.F.:		SHEET: 1 1 SH	
CAD-SYSTEM Pro/Engineer		DRAWING-NAME: 07138037012		MODEL-NAME: 07138037012		MODEL-TYP: ASSEM	



info@iq-parts.nl
Harsweg 34A
2461 EZ Ter Aar
T +31 252 624 126
The Netherlands