

**iQ parts**  
IQ-PARTS-SHOP.COM

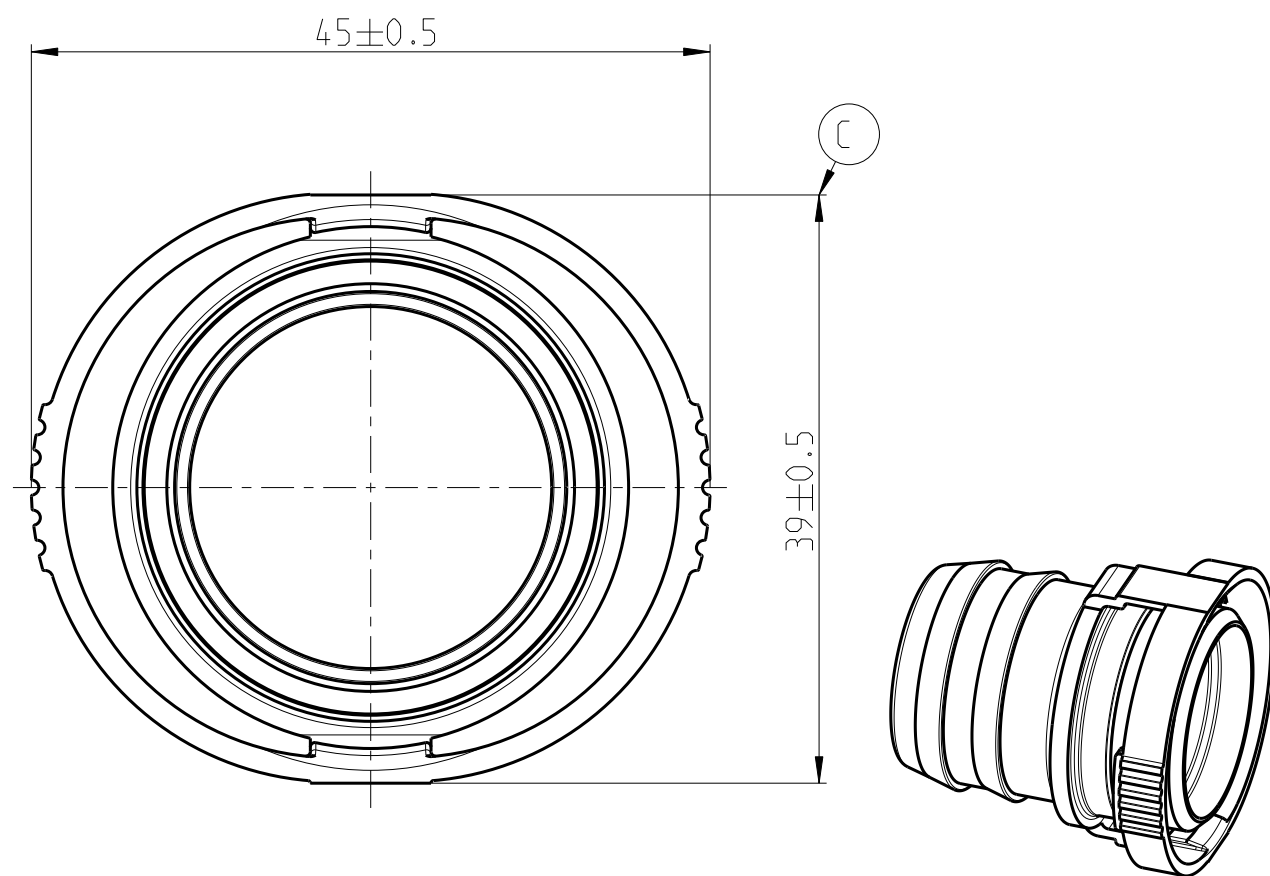
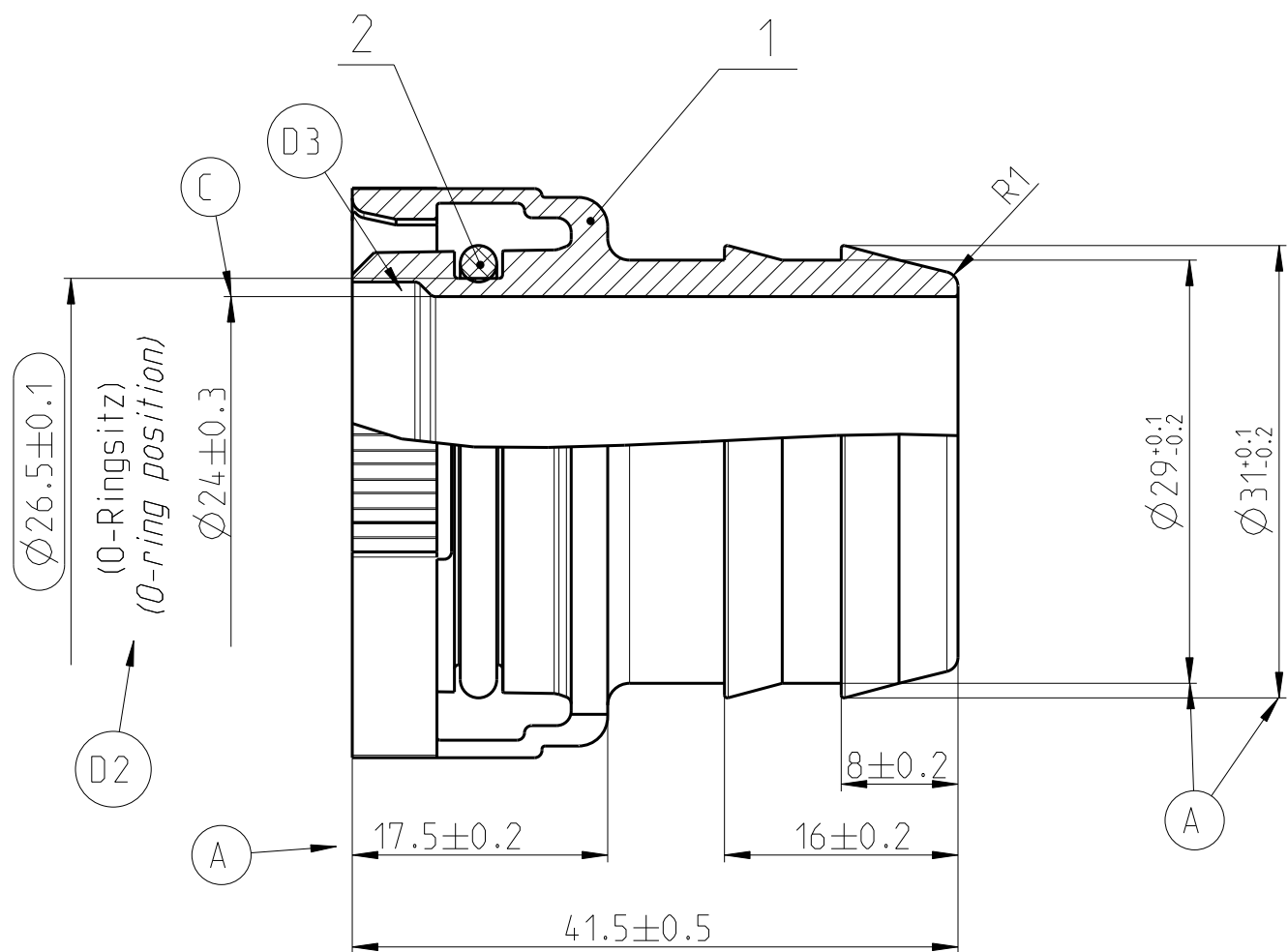


**SPECS &  
INFORMATION**

Fertigungszeichnung  
MANUFACTURING DRAWING

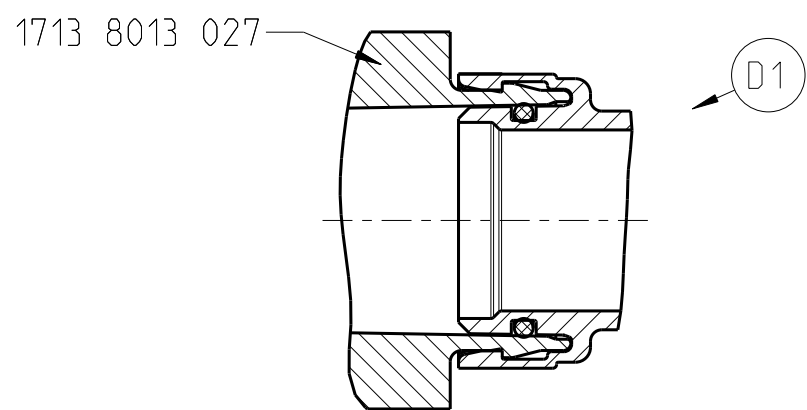
Angebotszeichnung  
QUOTATION DRAWING

Teil-Nr ITEM-NO	Stueck QTY	Benennung PART - NAME	VSN-Nr PP.-NO	Einzelteilnummer PART-NO	Index Teil/PART	Werkstoff MATERIAL	Rohstoffnummer MATERIAL-NO	Oberflaeche SURFACE
1	1	Housing NW 27-0*		1713 8001 027		PA12-GF20	2036 0100 025	black
2	1	O-RING 26.0 X 2.5		1067 8000 276		NBR	-	black



MASSTAB/SCALE 1:1

SCHNITT/SECTION A-A  
mit Stutzen/with spigot



-	D	3	1)Ansicht hinzu/view added; 2)Text hinzu/added 3) Aussparung hinzu/cavity added	607300	08.01.09	ibb/MP	Strauss
-	C	2	Bemassungsstandardisierung, ±0.3 war min.; 39±0.5 ergaenzt	603852	28.11.05	Schwabauer	Strauss
-	B	1	Mass 9.2 entfaellt. 3D Ansicht hinzu	2369/97	09.09.97	PH/SK	Bahner
-	A	3	Mass 17.5±0.2 ersetzt 24±0.5 / Ø29+0.1-0.2 war Ø29-0.3 / Ø31+0.1-0.2 war Ø31-0.2	2279/97	08.08.97	Bauer	Bahner
INDEX Teil PART	Zeichg DWG	Anz. QTY.	Aenderung DESCRIPTION	Aend.Nr. CHANGE-NO.	Datum DATE	Bearb. DRAWN	Gepr. CHECKED
Allgemeintoleranz: GENERAL TOLERANCE:		Form- und Lagetoleranz: FORM AND POS. TOL.:		Abmass fuer Winkel: DEVIATION FOR ANGLE:		Gewicht / WEIGHT: errechnet CALCULATED	
DIN 16901-130		DIN ISO 2768		±2°		Volumen: VOLUME: - cm <sup>3</sup>	
Projektions-Methode 1 1st ANGLE PROJECTION DIN ISO 128-30		Material: see parts list Material-No.: see parts list Oberflaeche: see parts list SURF. QUAL.:		PART NAME: NORMAQUICK V2 NW 27-27-0° Spigot for PA-tube ID = 27mm			
NORMA-Patentnummer: PATENT NUMBER:		Masstab: SCALE: 2:1		Datum/DATE 25.06.97		Name/NAME Bauer	
-		-		-		Benennung: NORMAQUICK V2 NW 27-27-0° Stutzen fuer PA-Rohr ID = 27mm	
-		-		-		-	
ZNE: -		NORMA Germany GmbH Postfach 1149 • 63461 Maintal		Zeichnungs-Nr./DRAWING-NO.:			
Ursprung/Anfrage: ENQUIRY-No.:		Schutzvermerk nach ISO 16016 beachten CONSIDER AFTER PROTECTION NOTICE ISO 16016		0713 8009 027		INDEX Teil/PART Zeichg/DWG	
9990004233		© COPYRIGHT BY NORMA Group		SUB.F.: -		SUB.FROM: -	
CAD-SYSTEM Pro/Engineer		DRAWING-NAME: 07138009027		MODEL-NAME: 07138009027		MODEL-TYP: ASSEM	

Zeichnungs-Nr./DRAWING-NO.:  
0713 8009 027

Teil/PART Zeichg/DWG  
-  
D



info@iq-parts.nl  
Harsweg 34A  
2461 EZ Ter Aar  
T +31 252 624 126  
The Netherlands