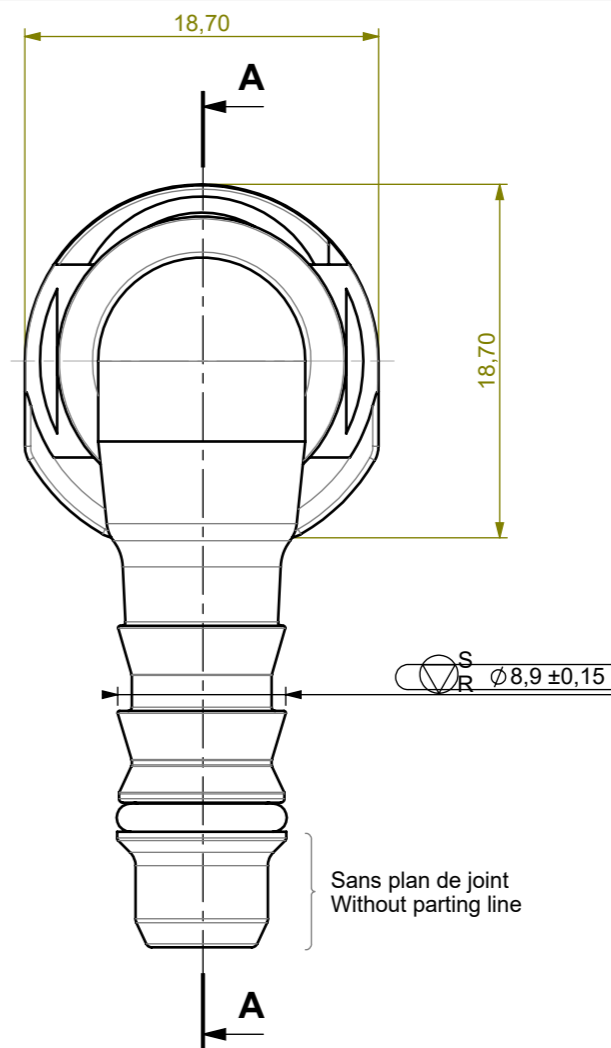
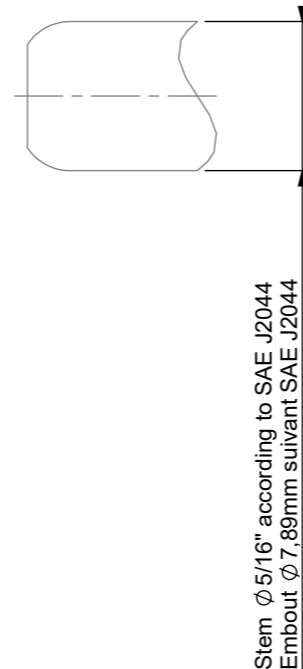
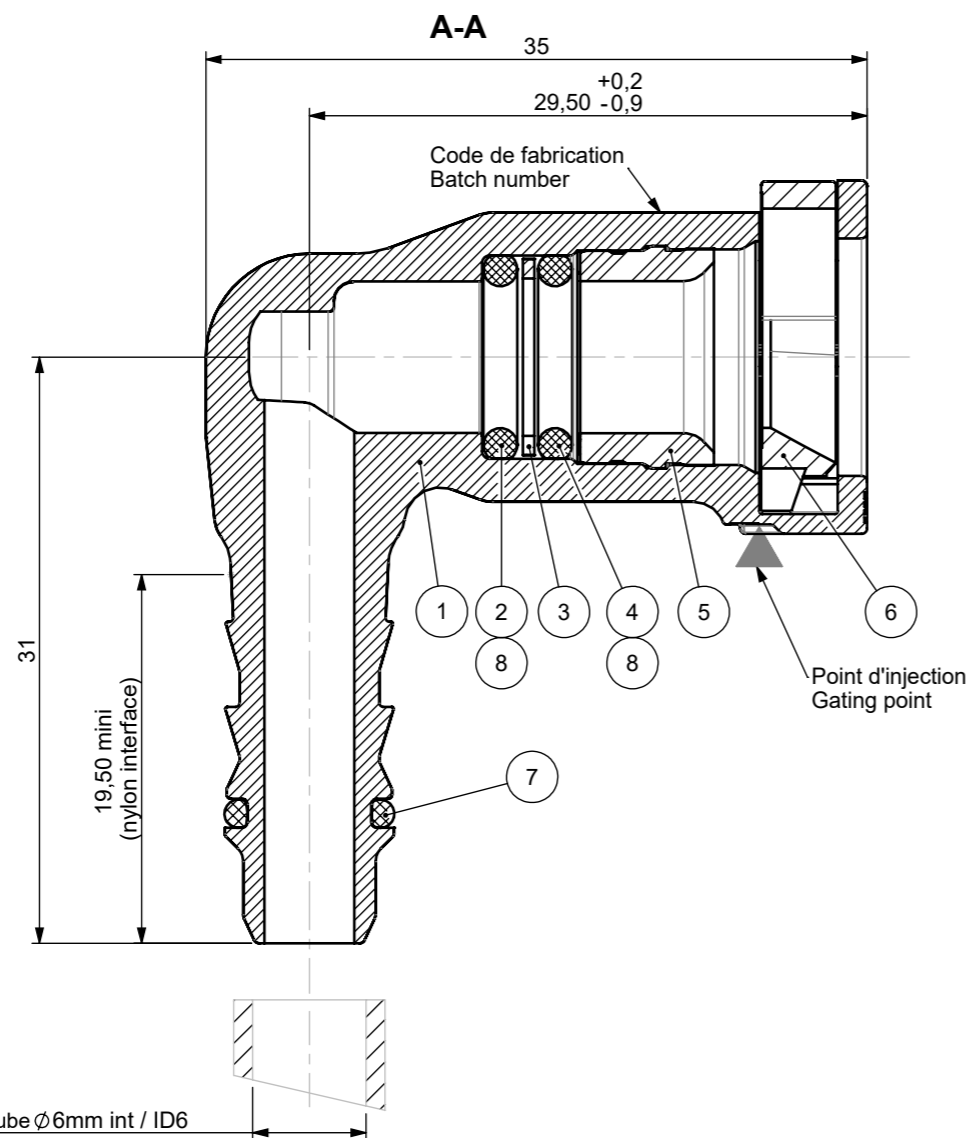


**iQ parts**  
IQ-PARTS-SHOP.COM



**SPECS &  
INFORMATION**

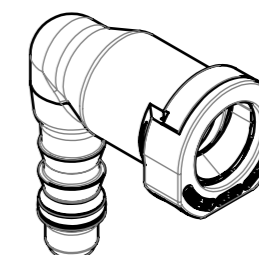


N°	Nb	Désignation / Part name	Matière/Material
8	2	Graisse / Grease	-
7	1	Joint torique / O'ring	Fluorocarbone / Fluorocarbon
6	1	Bague / Retainer	PA12 GF30
5	1	Douille / Sleeve	PA12 GF30
4	1	Joint torique / O'ring	Fluorosilicone / Fluorosilicon
3	1	Rondelle / Washer	Laiton / Brass
2	1	Joint torique / O'ring	Fluorocarbone / Fluorocarbon
1	1	Corps / Body	PA12 GF30

A624E50-06-08	Blanc/White
A624E50-06-07	Orange
A624E50-06-06	Gris/Grey
A624E50-06-05	Jaune/Yellow
A624E50-06-04	Bleu/Blue
A624E50-06-03	Rouge/Red
A624E50-06-02	vert/Green
A624E50-06-01	Noir/Black
A624E50-06-00	Naturel/Natural
Finish good P/N	Retainer color

- Validated for fuel liquid application (gasoline and diesel) according to VW specifications TL 824 21 and TL 822 53  
 - Validation of customer tube with this QC is under the responsibility of the tube maker.

ECHELLE 1:1



Echelle Scale: 1:0.4  
**A3**  
 Traitement: voir tableau  
 Matière: refer to table

Unit: mm

Plan Approuvé par/Approved by: MCI

Date: 22/10/2020

Volume : mm3

Tolérances générales/General tolerances

Ra - Ang: ±2° Dia: ±0.5

Rad:- Leng: ±0.5



NORMA Autoline France SAS  
 24, rue Blaise Pascal BP 48002  
 F-35580 GUICHEN

Créé par: ATY  
 Created by:

Date: 05/04/1999

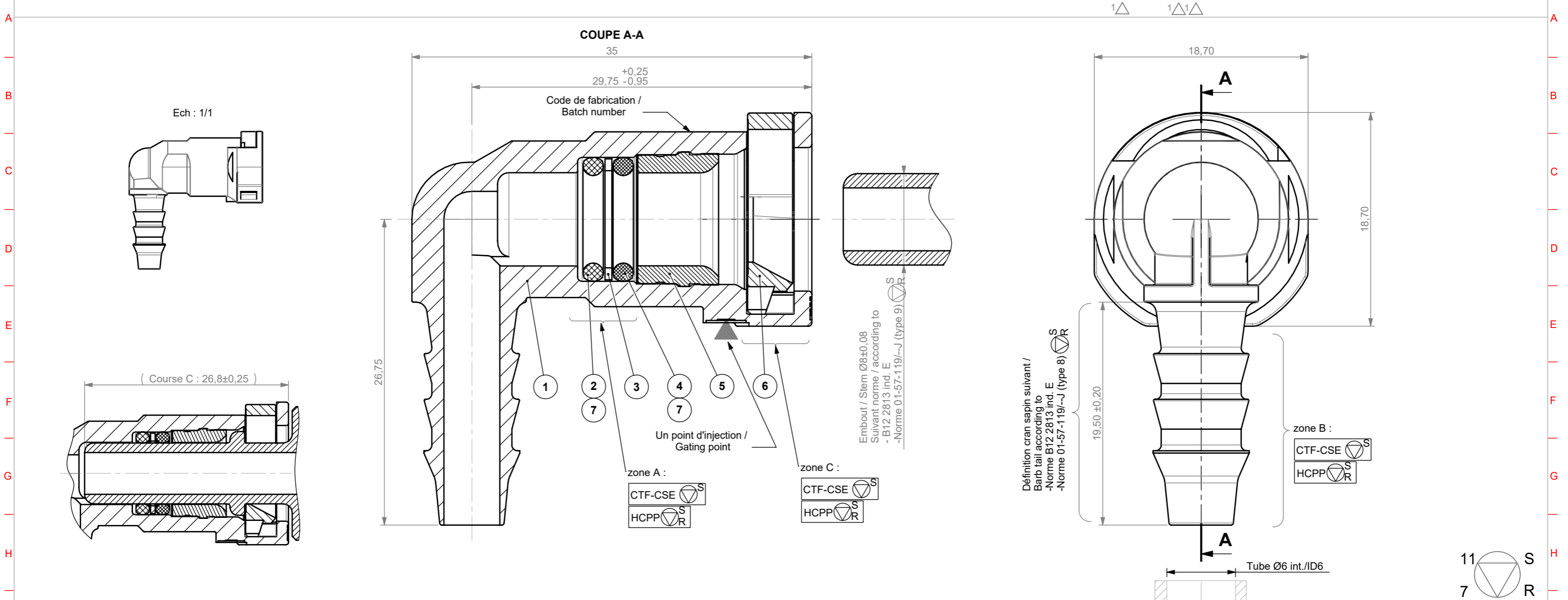
Désignation/Title

RE équerre Ø7.89mm, 2jts, queue sapin 2 dents avec jt tube int. Ø6  
 Elbow QC Ø5/16", 2 O'Rings, 2 barbed on tail with O'Ring tube ID6

Référence plan Drawing number

**A624E50-06-YY**

Révision / 09  
 Doc Sheet 1



Les indications par zone (zone A...) permettent de faire le lien entre le plan et les listes CTF-CSE / HCPP  
 The indicators by zone (zone A) enable to make the link between the plan and the lists CTF-CSE / HCPP

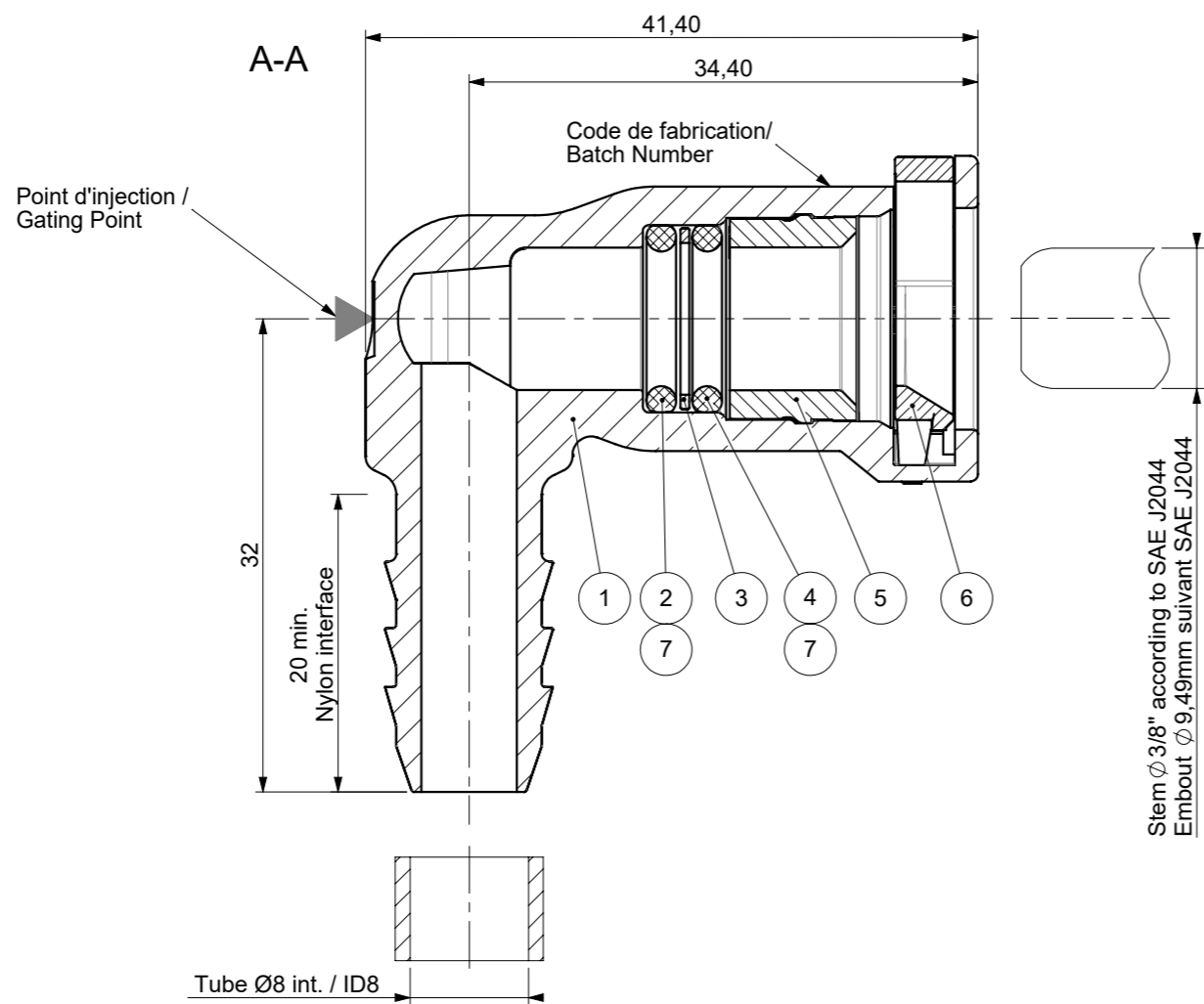
7	2	Graisse / Grease	-	FS3451 ou/or MPA1H	IKV
6	1	Bague / Retainer	PA12 GF30	AZM30 OTLD ou/or LV3H Naturel	ARKEMA ou/or EMS-GRIVORY
5	1	Douille / Sleeve	PA12 GF30	AZM30 T6LD ou/or LV3H 9288	ARKEMA ou/or EMS-GRIVORY
4	1	Joint torique / O'ring	FVMQ	7SF2137 ou/or 8727	LJF ou/or Trelleborg
3	1	Rondelle / Washer	Laiton / Brass	CuZn36H14	-
2	1	Joint torique / O'ring	FKM	6DF1882 ou/or 9800	LJF ou/or Trelleborg
1	1	Corps / Body	PA6.10 GF30	TECHNYL EXTEN D238V30 BLK Noir	RHODIA
N°	Nb	Désignation / Part name	Matériaux / Material : zone D : CTF-CSE HCPP		Fournisseurs / Suppliers

**NOTE :**

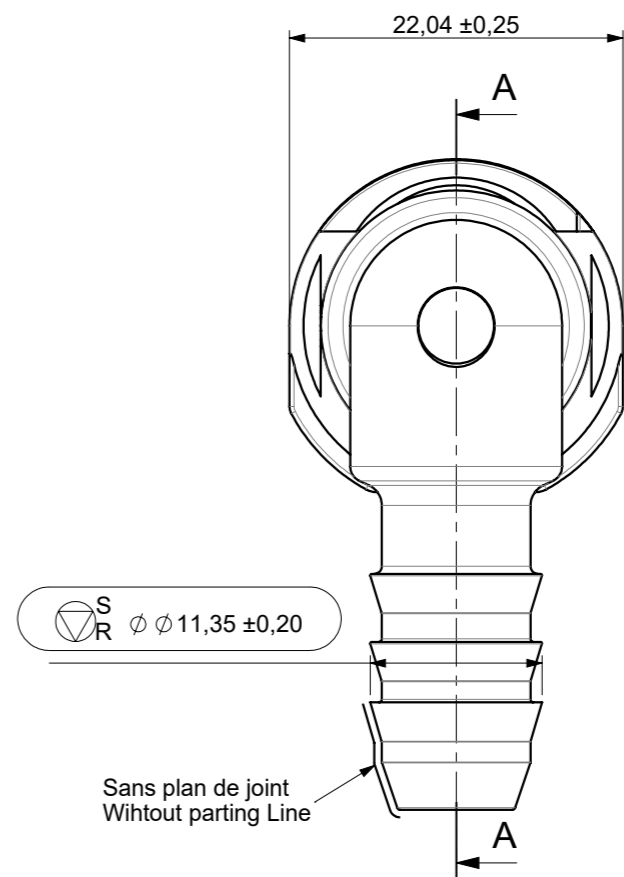
- Absence d'arrêtes vives / Absence of sharp edges
- Respect de l'encombrement mentionné au CDC 34-04-815/--L  
Respect of dimensions mentioned in CDC 34-04-815/--L
- Validé selon le CDC / Validated according to specifications:  
- B22 2810 indice F y compris carburant E24L76 (voir accord PSA sur §5.5.3.2.2 Tenue aux chocs suivant PLV-1229-11) / (see PSA agreement on §5.5.3.2.2 shocks resistance per PLV-1229-11) sauf §2.2.4., les raccords "grand froid" sont noirs et non gris except §2.2.4., couplings "Grand froid" are black and not grey
- 34-04-815/--L y compris carburant E22 (voir accord Renault sur §6.6 tenue aux chocs suivant PLV-1229-19) / (see Renault agreement on §6.6 shocks resistance per PLV-1229-19) sauf exigence de démontage : §3.4.4.1 et §3.4.4.2 except requirements of dismantling: §3.4.4.1 and §3.4.4.2 sauf §5.2. Aspect 1), les corps validés pour -30°C sont noirs et non gris except §5.2. Aspect 1), bodies validated for -30°C are black and not grey
- Propreté Courante suivant / common cleanliness according to CDC 34-07-006/--F : zone E : HCPP
- CPM : 5/8/18 ou A(C-F 18 / G-H 8 / I-J 5 / K00) suivant / according to ISO 16232
- NPSm < 20mg/1000cm<sup>2</sup> (Hors corps gras / Except grease)
- Surface totale / total surface : 50.02 cm<sup>2</sup>
- Surface mouillée / wet surface : 7.67 cm<sup>2</sup>

S R		SECURITE-REGLEMENTATION norme A13 3310 R12 3201
08	Blanc/White	
07	Orange	
06	Gris/Grey	
05	Jaune/Yellow	
04	Bleu/Blue	
03	Rouge/Red	
02	vert/Green	
01	Noir/Black	
00	Naturel/Natural	
<b>Code YY</b>	<b>YY Code</b>	<b>Couleur/Color</b>

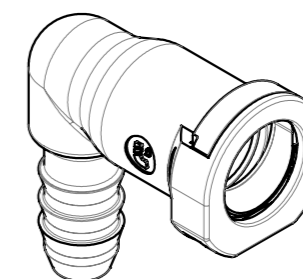
<b>Plan Approuvé par/Approved by: MCI</b>		<b>Date: 03/10/2017</b>		<b>Responsible Sécurité Réglementation</b>		<b>Echelle Scale: 3:1</b>		<b>Traitement: Treatment:</b>		<b>Unit: mm</b>	
<b>Visa NVL</b>		<b>Date 03/10/2017</b>		<b>A3</b>		<b>Matière: voir tableau</b>		<b>Material: see board</b>			
<b>Volume : mm3</b>				<b>Tolérances générales/General tolerances</b>				<b>Créé par: Created by: AME</b>			
<b>Ra - Ang: ±2° Dia: ±0.5</b>				<b>Rad:- Leng: ±0.5</b>				<b>Date: 31/03/2014</b>			
<b>RE équerre Ø8mm., simple lock, 2 joints, queue 3 dents tube Ø6 int.</b>				<b>Elbow QC Ø8mm., single lock, 2 O'rings, 3 barbed on tail tube ID6</b>				<b>Désignation/Title</b>			
<b>Background template updated</b>				<b>PSA norme index E updated on barbed tail and stem</b>				<b>Norma Autoline France SAS</b>			
<b>Date</b>				<b>Description des modifications/Description of modifications</b>				<b>Révision / Doc Sheet</b>			
				<b>( Annulent et remplacent la révision de plan précédente/Cancelled and supplanted previous revision)</b>				<b>A620N08-06-YY / 01 1</b>			



Stem  $\varnothing$  3/8", according to SAE J2044  
 Embout  $\varnothing$  9,49mm suivant SAE J2044



SCALE 1:1

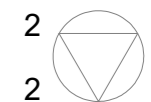


- Design product comply with SAE J2044

7	1	Graisse/Grease	ASTM D217
6	1	Bague/Retainer	PA12 GF30 ASTM D4066 PA420 G30 A22350
5	1	Douille/Sleeve	PA12 GF30 ASTM D4066 PA420 G30 A22350
4	1	Joint Torique/ O'ring	Fluorosilicone / Fluorosilicon WSA-M2D401-A6 GM6268M Type 2 ASTM D2000 M2FK606 A19 EF31 F19 Z1 Z2 Z3
3	1	Rondelle/Washer	Laiton/Brass
2	1	Joint Torique / O'ring	Fluorocarbone / Fluorocarbon WSA-M2D401-A8 GM6268M Type3 ASTM D2000 M2HK710 A1-10 EF31 Z1 Z2
1	1	Corps/Body	PA12 GF30 Noir/Black ASTM D4066 PA420 G30 A22350
<b>N°</b>	<b>Nb</b>	<b>Désignation/Part Name</b>	<b>Matière/Material</b>

08	Blanc/White
07	Orange
06	Gris/Grey
05	Jaune/Yellow
04	Bleu/Blue
03	Rouge/Red
02	vert/Green
01	Noir/Black
00	Naturel/Natural
<b>Code YY</b>	<b>Couleur/Color</b>
<b>YY Code</b>	

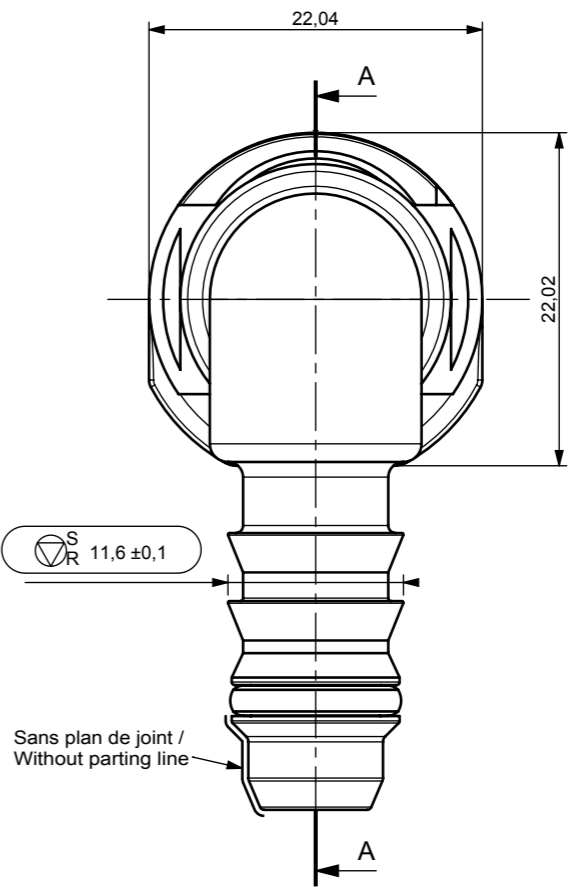
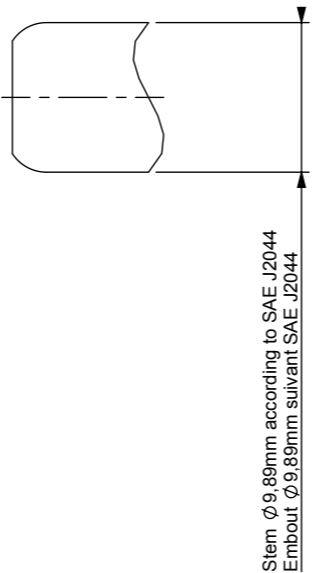
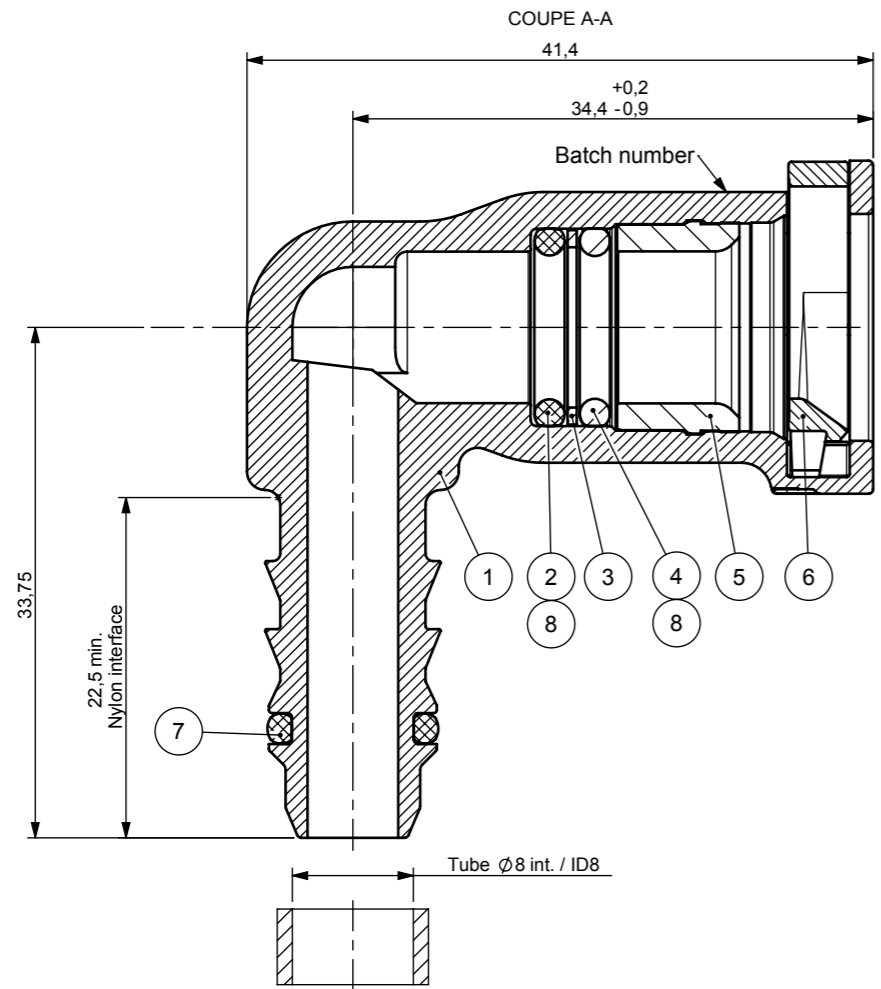
Echelle Scale: 2:1  
**A3**  
 Traitement: Voir tableau  
 Treatment: See board  
 Matière: Voir tableau  
 Material: See board



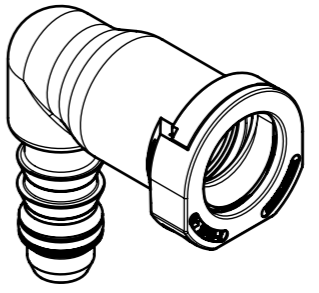
<b>Plan Approuvé par/Approved by: MCI</b>		<b>Date: 29/09/2017</b>	
28/09/2017	Background template updated	TBN	
<b>Date</b>	<b>Description des modifications/Description of modifications</b>	<b>Etude Study</b>	
	( Annulent et remplace la révision de plan précédente/Canceled and supplanted previous revision)		

<b>Volume :</b> mm3	 NORMA Autoline France SAS 24, rue Blaise Pascal BP 48002 F-35580 GUICHEN
<b>Tolérances générales/General tolerances</b>	
<b>Ra - Ang: ±2° Dia: ±0.5</b>	
<b>Rad:- Leng: ±0.5</b>	

<b>Créé par/ Created by:</b> KAN	<b>Désignation/Title</b> RE coudé Ø9.49mm, bague standard, 2 joints, sapin 3 dents pour tube Ø8 int. Elbow QC Ø9.49mm, standard retainer, 2 o'rings, 3 barbed on tail for tube ID8
<b>Date:</b> 30/05/2001	<b>Référence plan Drawing number</b>
<b>A623C53-08-YY</b>	
<b>Révision / 06</b>	<b>Doc Sheet 1</b>



VUE ISO / ISO VIEW  
Ech/Scale: 1/1



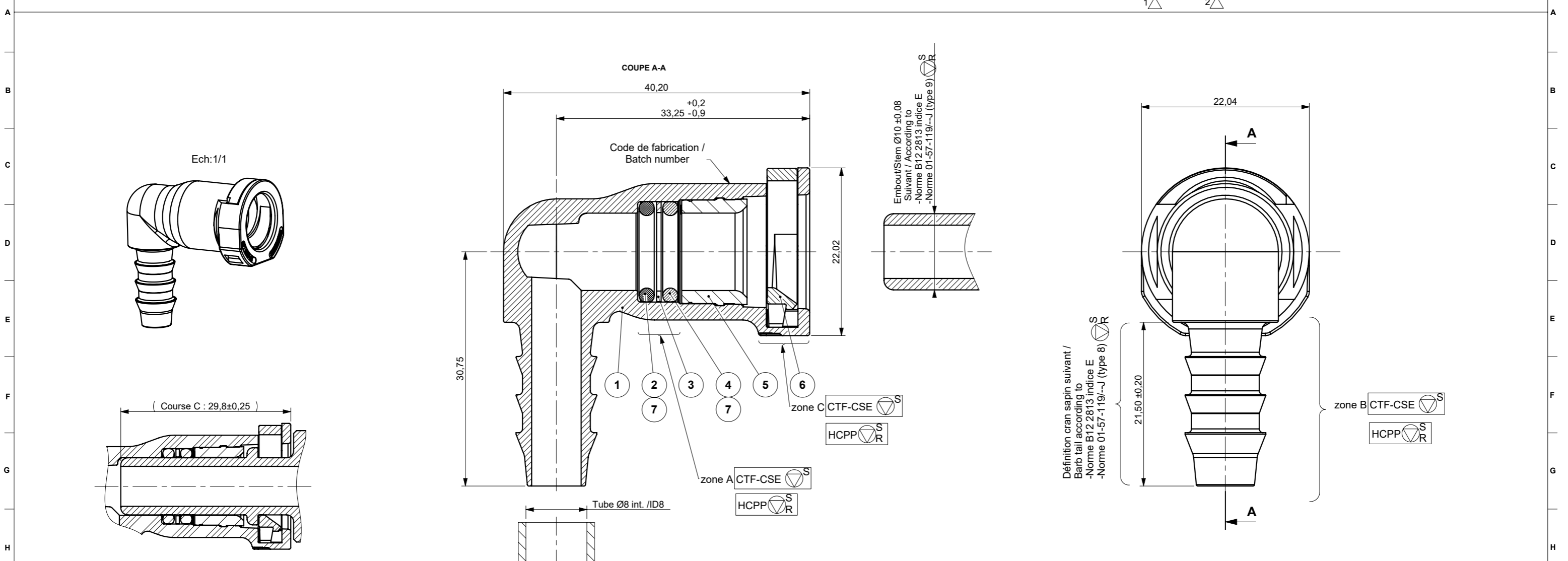
8	1	Graisse/Grease	ASTM D217
7	1	Joint Torique/O Ring	Fluorocarbone/Fluorocarbon
6	1	Bague/Retainer	PA12 GF30
5	1	Douille/Sleeve	PA12 GF30
4	1	Joint torique/O'ring	Fluorosilicone/Fluorosilicon
3	1	Rondelle/Washer	Laiton/Brass
2	1	Joint torique/O'ring	Fluorocarbone/Fluorocarbon
1	1	Corps/Body	PA12 GF30 noir/black
N°	Nb	Désignation/Part Name	Matière/Material

08	Blanc/White
07	Orange
06	Gris/Grey
05	Jaune/Yellow
04	Bleu/Blue
03	Rouge/Red
02	vert/Green
01	Noir/Black
00	Naturel/Natural
Code YY YY Code	Couleur/Color

Echelle Scale: 2:1	Traitement: Treatment:	Unit: mm
<b>A3</b>	Matière: voir tableau Material: refer to table	

Plan Approuvé par/Approved by: MCI		Date: 03/02/2017		Volume : 7389.94 mm3		Créé par: Created by: ATY		Désignation/Title RE équerre Ø9.89, Bague standard, 2 joints, queue 2 dents avec joint pour tube Ø8int. Elbow QC Ø9.89, Standard retainer, 2 o'ring, 2 barbed on tail with o'ring for ID8 tube.	
02/02/2017	Background map update	DFS	Tolérances générales/General tolerances Ra - Ang: ±2° Dia: ±0.5			Date: 09/04/1999		Référence plan Drawing number <b>A624-52-08-YY</b>	
Date	Description des modifications/Description of modifications (Annulent et remplace la révision de plan précédente/Cancelled and supplanted previous revision)	Etude Study	Rad: - Leng: ±0.5	NORMA Autoline France SAS 24, rue Blaise Pascal BP 48002 F-35580 GUICHEN		Révision / 08		Doc Sheet 1	

Les informations contenues dans ce document demeurent propriété exclusive de la société Norma et ne doivent pas être divulguées à des tiers sans l'accord explicite de la société/This document and the data disclosed herein or herewith is not to be reproduced, used, or disclosed in whole or in part to anyone without the permission of Norma



NOTE :

- Absence d'arrêtes vives / Absence of sharp edges
- Respect de l'encombrement mentionné au CDC 34-04-815/--L
- Respect of dimensions mentioned in CDC 34-04-815/--L

zone F :

Les indications par zone (zone A...) permettent de faire le lien entre le plan et les listes CTF-CSE  
 The indicators by zone (zone A) enable to make the link between the plan and the lists CTF-CSE

N°	NB	Désignation/Part Name	Matériaux / Material : zone D	Fournisseurs / Suppliers
7	2	Graisse / Grease	-	FS3451 ou/ou MPA1H
6	1	Bague / Retainer	PA12 GF30	AZM30 T6LD ou/ou LV3H 9288 ou/ou ARKEMA ou/ou EMS-GRIVORY
5	1	Douille / Sleeve	PA12 GF30	AZM30 OTLD ou/ou LV3H Naturel ou/ou AZM30 gris 632TLD ou/ou LV3H Gris 9274
4	1	Joint torique / O'ring	FVMQ	ARKEMA ou/ou EMS-GRIVORY
3	1	Rondelle / Washer	Laiton / Brass	7SF 2137 ou/ou 8727
2	1	Joint torique / O'ring	FKM	LJF ou/ou TRELLEBORG
1	1	Corps / Body	PA6.10 30%FV	CuZn36H14
			TECHNYL EXTEN D238V30 BLK Noir/black ou/ou HIPROLON 70 MNWH6L G30 noir/black	RHODIA ou/ou ARKEMA

- Validé selon le CDC / Validated according to specifications:  
 - B22 2810 indice F y compris carburant E24L76 (voir accord PSA sur §5.5.3.2.2. Tenue aux chocs suivant PLV-1229-13) / (see Renault agreement on §5.5.3.2.2. shocks resistance per PLV-1229-13) sauf §2.2.4, les raccords "grand froid" sont noirs et non gris except §2.2.4, couplings "Grand froid" are black and not grey

- 34-04-815/--L y compris carburant E22 (voir accord Renault sur §6.6 tenue aux chocs suivant PLV-1229-20) / (see Renault agreement on §6.6 shocks resistance per PLV-1229-20) sauf exigence de démontage : §3.4.4.1 et §3.4.4.2 except requirements of dismantling: §3.4.4.1 and §3.4.4.2

- Propreté Courante suivant / common cleanliness according to CDC 34-07-006/--F : zone E :

- CPM : 5/8/18 ou A(C-F 18 / G-H 8 / I-J 5 / K00) suivant / according to ISO 16232

- NPSm < 20mg/1000cm<sup>2</sup> (Hors corps gras / Except grease)

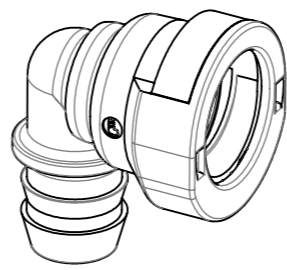
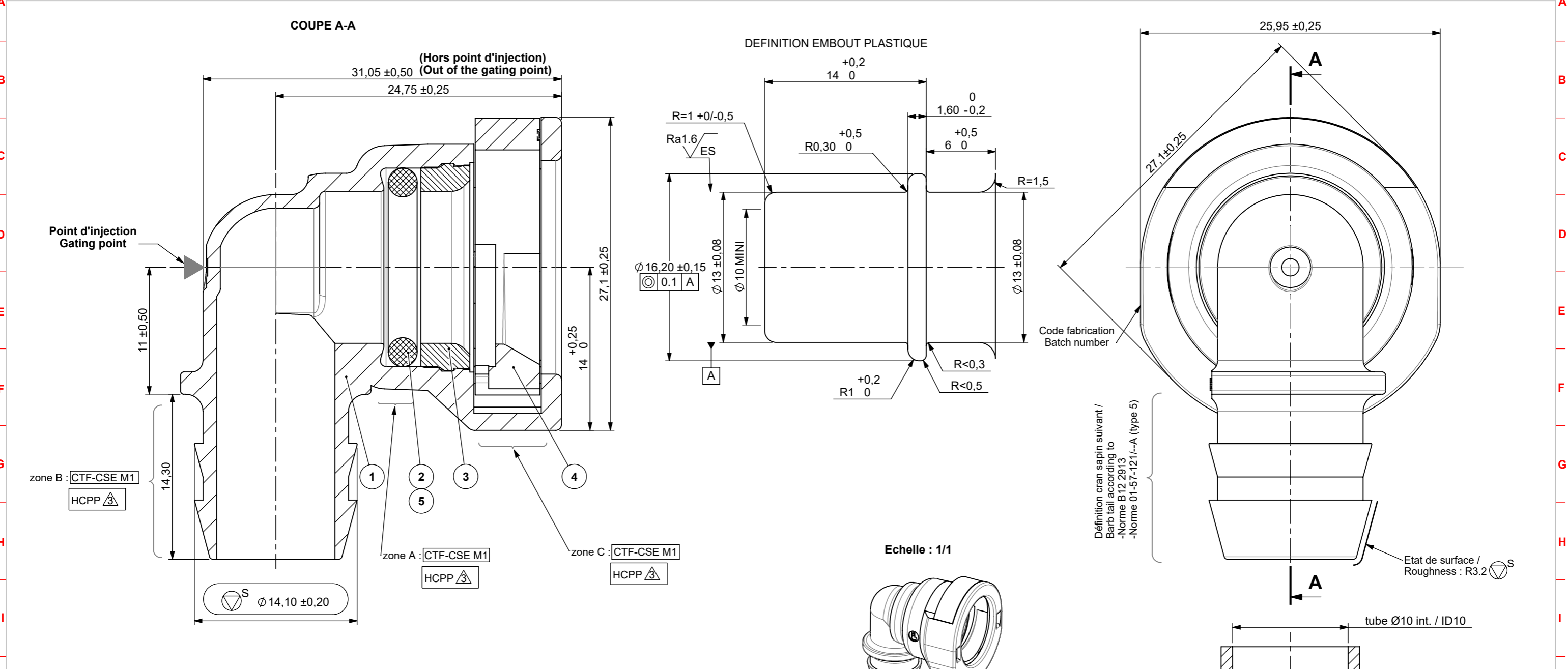
- Surface totale / total surface : 66.27 cm<sup>2</sup>

- Surface mouillée / wet surface : 10.89 cm<sup>2</sup>

08	Blanc/White
07	Orange
06	Gris/Grey
05	Jaune/Yellow
04	Bleu/Blue
03	Rouge/Red
02	vert/Green
01	Noir/Black
00	Naturel/Natural
<b>CODE YY/YY code</b>	<b>Couleur/Color</b>

Responsible Sécurité Réglementation		Echelle Scale: 2:1	Traitement: Treatment:	Unit: mm
Visa NVL	Date 22/09/2017	<b>A3</b>	Matériau: voir tableau / Material: refer to table	

<b>Plan Approuvé par/Approved by: MCI</b>		<b>Date: 22/09/2017</b>		Volume : 14121.35 mm <sup>3</sup>			Créé par: Created by: ALL		Désignation/Title: RE équerre Ø10, Bague standard, 2 joints, queue sapin 3 dents PSA-Ren. pour tube Ø8 int. Elbow QC Ø10, Standard retainer, 2 o'ring, 3 barbed on tail for ID8 tube.	
22/09/2017	Background template updated			SPY	Tolérances générales/General tolerances: Ra - Ang: ±2° Dia: ±0.5		Date: 17/12/2013	Référence plan Drawing number: <b>A620N10-08-YY</b>		
Date	Description des modifications/Description of modifications: (Annulent et remplace la révision de plan précédente/Canceled and supplanted previous revision)			Etude Study	Rad:- Leng: ±0.5		NORMA Autoline France SAS 24, rue Blaise Pascal BP 48002 F-35580 GUICHEN		Révision / Doc Sheet: / 05 1	



Les indications par zone (zone A...) permettent de faire le lien entre le plan et les listes CTF-CSE / HCPP

5	1	Graisse / Grease	-	FS3451 ou/or MPA1H	IKV
4	1	Bague / Retainer	PA66 GF50	A218V50	RHODIA
3	1	Douille / Sleeve	PA66 GB30 noir / black	A218 S30 noir 21NS	RHODIA
2	1	Joint torique / O'ring	Fluorocarbone / Fluorocarbon	9707	TRELLEBORG
1	1	Corps / Body	PA66 GF30 noir / black	A218 V30 noir 21NS	RHODIA
N°	Nb	Désignation / Part name	Matériaux / Material : zone D : CTF-CSE  HCPP		Fournisseurs / Suppliers

NOTES :

- Validé selon les CDC :  
- 96.314366.99  
- 39-06-000/---
- Propreté : conforme au CDC 34-07-025/--G  
- granulométrie : 5/9 ou A(G-H 9 / I 5) suivant ISO 16232  
- gravimétrie : 10mg/1000cm<sup>2</sup>  
Surface totale : 74.36 cm<sup>2</sup>  
Surface mouillée : 14.59 cm<sup>2</sup>
- Zone B : Défauts non admis suivant 01-57-121/A § 3.4.1

		SECURITE-REGLEMENTATION	
		norme A13 3310	
		R11 4203	

<b>Plan Approuvé par/Approved by: MCI</b>		<b>Date: 29/11/2017</b>		<b>Volume : mm3</b>		<b>Traitement: A3</b>		<b>Unit: mm</b>	
		<b>Responsible Sécurité Réglementation</b>		<b>Echelle Scale: 1:0.33</b>		<b>Traitement: Voir tableau</b>			
		<b>Visa NVL</b>		<b>Date 29/11/2017</b>		<b>Matériau: See board</b>			

29/11/2017	Add safety dimensions on both teeth Ø14.10±0.20 Add roughness safety R3.2 in extremity of barbed tail Add zone B safety on nota - Safety dimensions quantity updated	TBN	Tolérances générales/General tolerances Ra - Ang: ±2° Dia: ±0.5 Rad:- Leng: ±0.5		Créé par: POP Date: 10/03/1997	Désignation/Title RE équerre Ø13mm, 1 joint, sapin 2 dents pour tube Ø10 int. Elbow QC Ø13mm, 1 o'ring, 2 barbed on tail for tube ID10	<b>9625-13-10-05</b>	Revisión <b>E / 08 1</b>	Doc Sheet
------------	--	-----	--	--	-----------------------------------	--	----------------------	-----------------------------	-----------



info@iq-parts.nl  
Harsweg 34A  
2461 EZ Ter Aar  
T +31 252 624 126  
The Netherlands