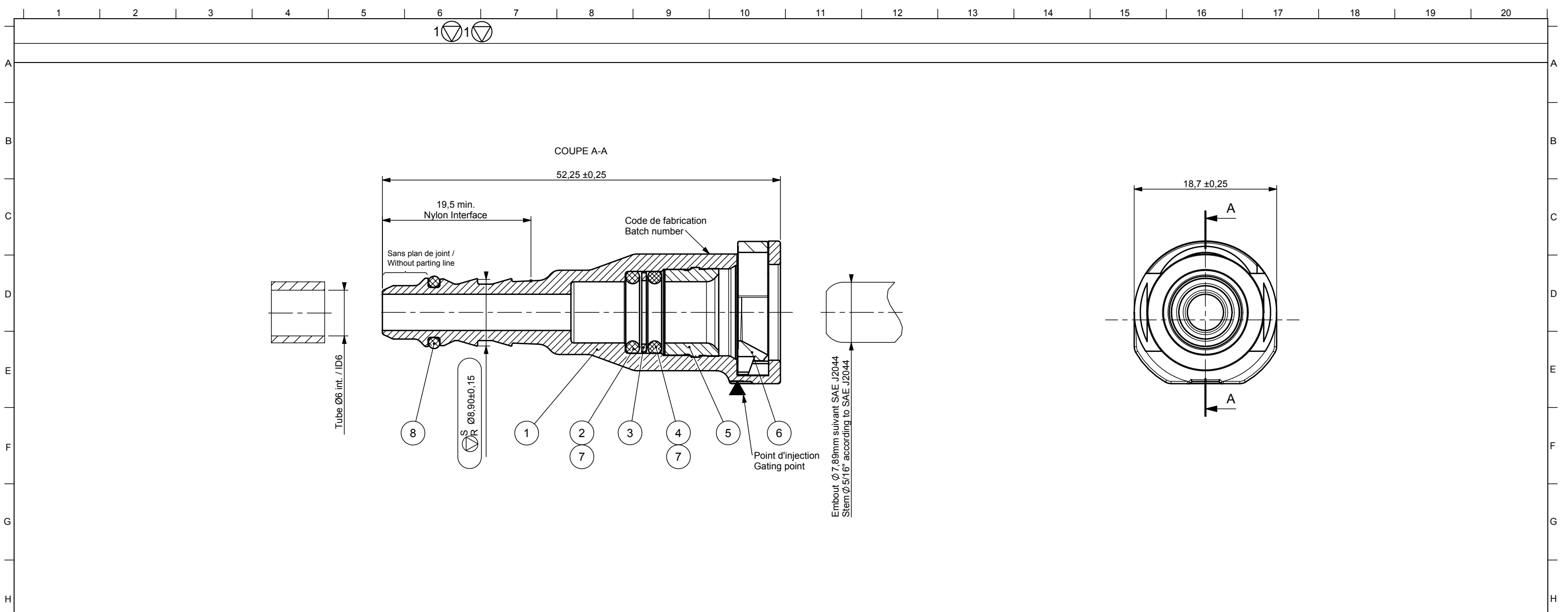


iQ parts
IQ-PARTS-SHOP.COM

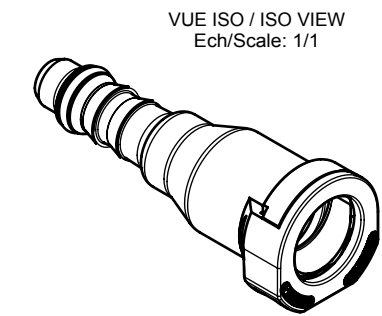


**SPECS &
INFORMATION**



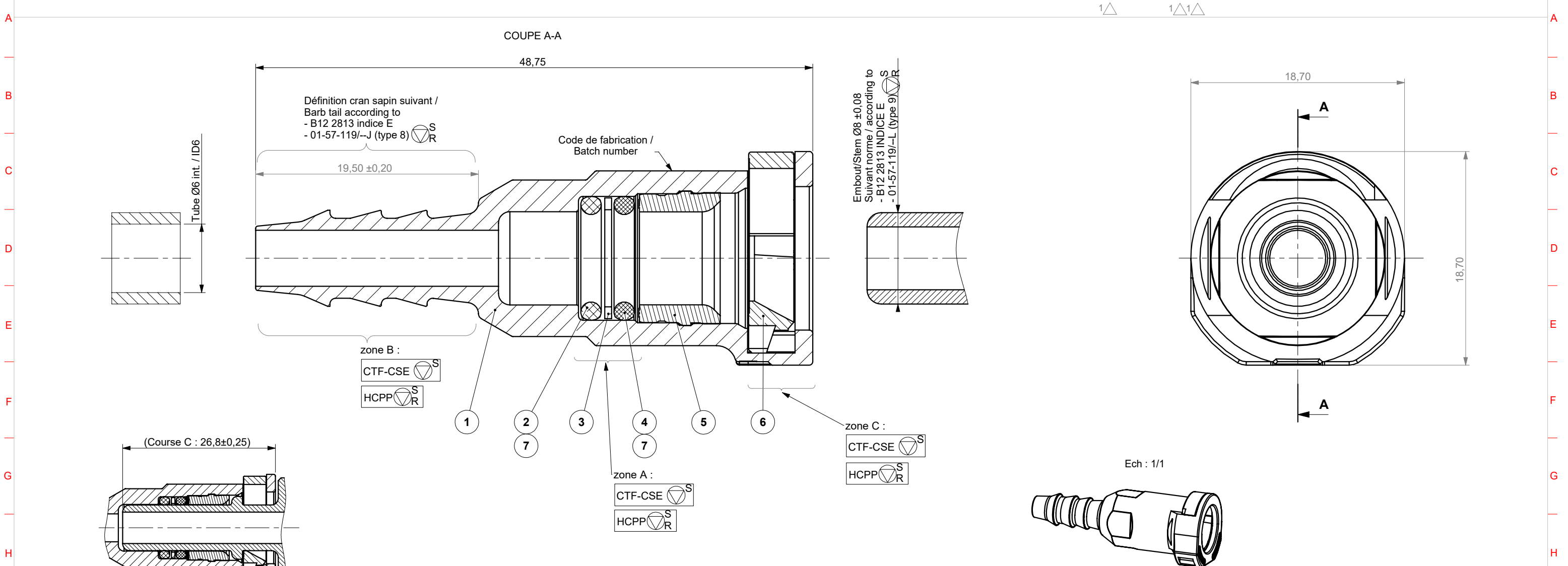
8	1	Joint Torque/O'Ring	Fluorocarbure/Fluorocarbon
7	1	Graisse/Grease	-
6	1	Bague/Retainer	PA12 GF30
5	1	Douille/Sleeve	PA12 GF30
4	1	Joint Torque/O'Ring	Fluorosilicone/Fluorosilicon
3	1	Rondelle/Washer	Laiton/Brass
2	1	Joint Torque/O Ring	Fluorocarbure/Fluorocarbon
1	1	Corps/Body	PA12 GF30
N°	Nb	Désignation/Part Name	Matière/Material

08	Blanc/White
07	Orange
06	Gris/Grey
05	Jaune/Yellow
04	Bleu/Blue
03	Rouge/Red
02	vert/Green
01	Noir/Black
00	Naturel/Natural
Code YY	Couleur/Color
YY Code	



Echelle/Scale: 2:1		Traitement: A3	Matière: Voir tableau / Material: See board	Unit: mm
--------------------	--	----------------	---	----------

Plan Approuvé par/Approved by: MCI		Date: 22/06/2017		Volume : 4003.15 mm3		Créé par: SJF		Désignation/Title: RE droit Ø7.89mm, 2 joints, queue sapin avec joint tube Ø6int. / Straight QC Ø5/16", 2 o'rings, barbed tail with o'ringl tube ID6	
22/05/2017 Background template updated		KAN		Tolérances générales/General tolerances: Ra - Ang: - Dia: ±0.5		NORMA Autoline France SAS		Référence plan Drawing number: A614A50-06-YY	
Date		Etude Study		Rad: - Leng: ±0.5		24, rue Blaise Pascal BP 48002 F-35580 GUICHEN		Révision / 05	

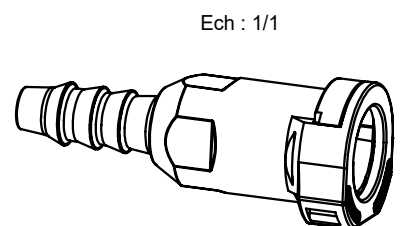


Les indications par zone (zone A...) permettent de faire le lien entre le plan et les listes CTF-CSE / HCPP
 The indicators by zone (zone A) enable to make the link between the plan and the lists CTF-CSE / HCPP

7	2	Graisse / Grease	-	FS3451 ou/ou MPA1H	IKV
6	1	Bague / Retainer	PA12 GF30	AZM30 OTLD ou/ou LV3H Naturel ou/ou UBESTA 3024 GU6X1	ARKEMA ou/ou EMS-GRIVORY ou/ou UBESTA
5	1	Douille / Sleeve	PA12 GF30	AZM30 T6LD ou/ou LV3H 9288	ARKEMA ou/ou EMS-GRIVORY
4	1	Joint torique / O'ring	FVMQ	7SF 2137 ou/ou 8727	LJF ou/ou TRELLEBORG
3	1	Rondelle / Washer	Laiton / Brass	CuZn36H14	-
2	1	Joint torique / O'ring	FKM	6DF1882 ou/ou 9800	LJF ou/ou TRELLEBORG
1	1	Corps / Body	PA6.10 30%FV	TECHNYL EXTEN D238V30 BLK Noir/black ou/ou Hiprolon70 MNWH6L G30 noir/black	RHODIA ou/ou ARKEMA
N°	Nb	Désignation / Part name	Matériaux / Material : zone D : CTF-CSE HCPP		Fournisseurs / Suppliers

NOTE :

- Absence d'arrêtes vives / Absence of sharp edges
- Respect de l'encombrement mentionné au CDC 34-04-815/--L / Respect of dimensions mentioned in CDC 34-04-815/--L
- Validé selon le CDC / Validated according to specifications:
 - B22 2810 indice F y compris carburant E24L76 sauf §2.2.4., les raccords "grand froid" sont noirs et non gris except §2.2.4., couplings "Grand froid" are black and not grey (Pour les corps en PA6.10 GF30 Rhodia : voir accord PSA sur §8.2. Tenue aux chocs suivant PLV-1229-11) (For bodies in PA6.10GF30 Rhodia : see PSA agreement on §8.2 shocks resistance per PLV-1229-11)
 - 34-04-815/--L y compris carburant E22 sauf exigence de démontage : §3.4.4.1 et §3.4.4.2 except requirements of dismantling: §3.4.4.1 and §3.4.4.2 sauf §5.2. Aspect 1), les corps validés pour -30°C sont noirs et non gris except §5.2. Aspect 1), bodies validated for -30°C are black and not grey (Pour les corps en PA6.10 GF30 Rhodia : voir accord Renault sur §6.6 tenue aux chocs suivant PLV-1229-19) (For bodies in PA6.10 GF30 Rhodia : see Renault agreement on §6.6 shocks resistance per PLV-1229-19)
- Propreté Courante suivant / common cleanliness according to CDC 34-07-006/--F : zone E : HCPP
- CPM : 5/8/18 ou A(C-F 18 / G-H 8 / I-J 5 / K 00) suivant / according to ISO 16232
- NPSm < 20mg/1000cm² (Hors corps gras / Except grease)
- Surface totale / total surface : 42.53 cm²
- Surface mouillée / wet surface : 6.74 cm²

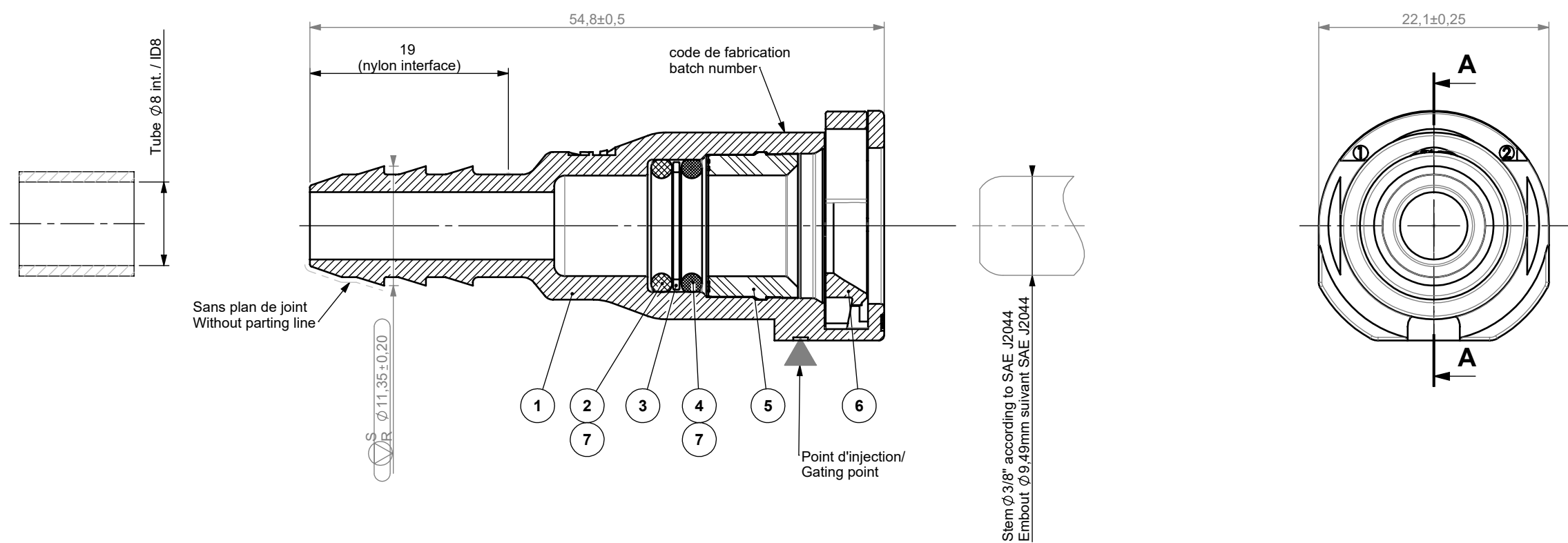


11	S	SECURITE-REGLEMENTATION norme A13 3310
7	R	
		R12 3201

08	Blanc/White
07	Orange
06	Gris/Grey
05	Jaune/Yellow
04	Bleu/Blue
03	Rouge/Red
02	vert/Green
01	Noir/Black
00	Naturel/Natural
CODE YY/YY code	Couleur/Color

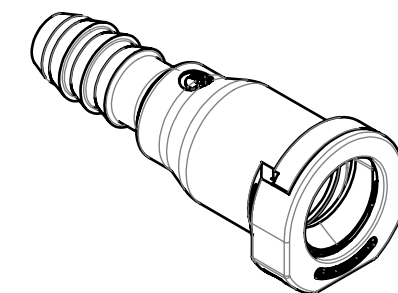
Plan Approuvé par/Approved by: MCI		Date: 02/06/2020		Unit: mm	
the stem specification becomes 01-57-119/L		Echelle Scale: 3:1		Responsable Sécurité Réglementation Visa PCR Date 02/06/2020 A3 Matière: voir tableau Material: refer to table	
Description des modifications/Description of modifications		Volume : 10160.10 mm ³ Tolérances générales/General tolerances Ra - Ang: - Dia: ±0.5 Rad:- Leng: ±0.5		Créé par: ALL Désignation/Title: RE droit Ø8, Bague standard, 2 joints, queue sapin 3 dents PSA-Ren. pour tube Ø6 int. Straight QC Ø8, Standard retainer, 2 o'ring, 3 barbed on tail for ID6 tube. Révision / 05 1	
(Annulent et remplacent la révision de plan précédente/Canceled and supplanted previous revision) Les informations contenues dans ce document demeurent propriété exclusive de la société Norma et ne doivent pas être divulguées à des tiers sans l'accord explicite de la société/This document and the data disclosed herein or herewith is not to be reproduced, used, or disclosed in whole or in part to anyone without the permission of Norma		AME Etude Study		Norma Autoline France SAS 24, rue Blaise Pascal BP 48002 F-35580 GUICHEN	

COUPE A-A



7	2	Graisse/Grease	ASTM D217
6	1	Bague / Retainer	PA12 GF30 ASTM D4066 PA420 G30 A22350
5	1	Douille/Sleeve	PA12 GF30 ASTM D4066 PA420 G30 A22350
4	1	Joint Torique/O'ring	Fluorosilicone/Fluorosilicon WSA-M2D401-A6 GM6268M Type2 ASTM D2000 M2FK606 A19 EF31 F19 Z1 Z2 Z3
3	1	Rondelle/Washer	Laiton / Brass
2	1	Joint Torique/O'ring	Fluorocarbone/Fluorocarbon WSA-M2D401-A8 GM6268M Type3 ASTM D2000 M2HK710 A1-10 EF31 Z1 Z2
1	1	Corps/Body	PA12 GF30 noir/black ASTM D4066 PA420 G30 A22350
N°	Nb	Désignation/Part Name	Matière/Material

08	Blanc/White
07	Orange
06	Gris/Grey
05	Jaune/Yellow
04	Bleu/Blue
03	Rouge/Red
02	vert/Green
01	Noir/Black
00	Naturel/Natural
Code YY	Couleur/Color
YY Code	

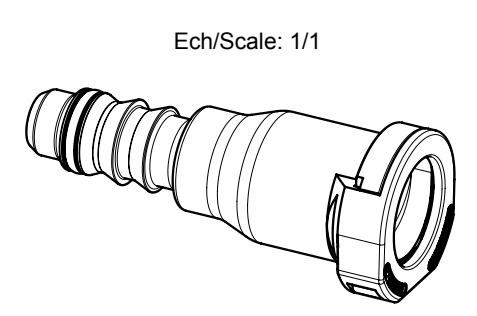
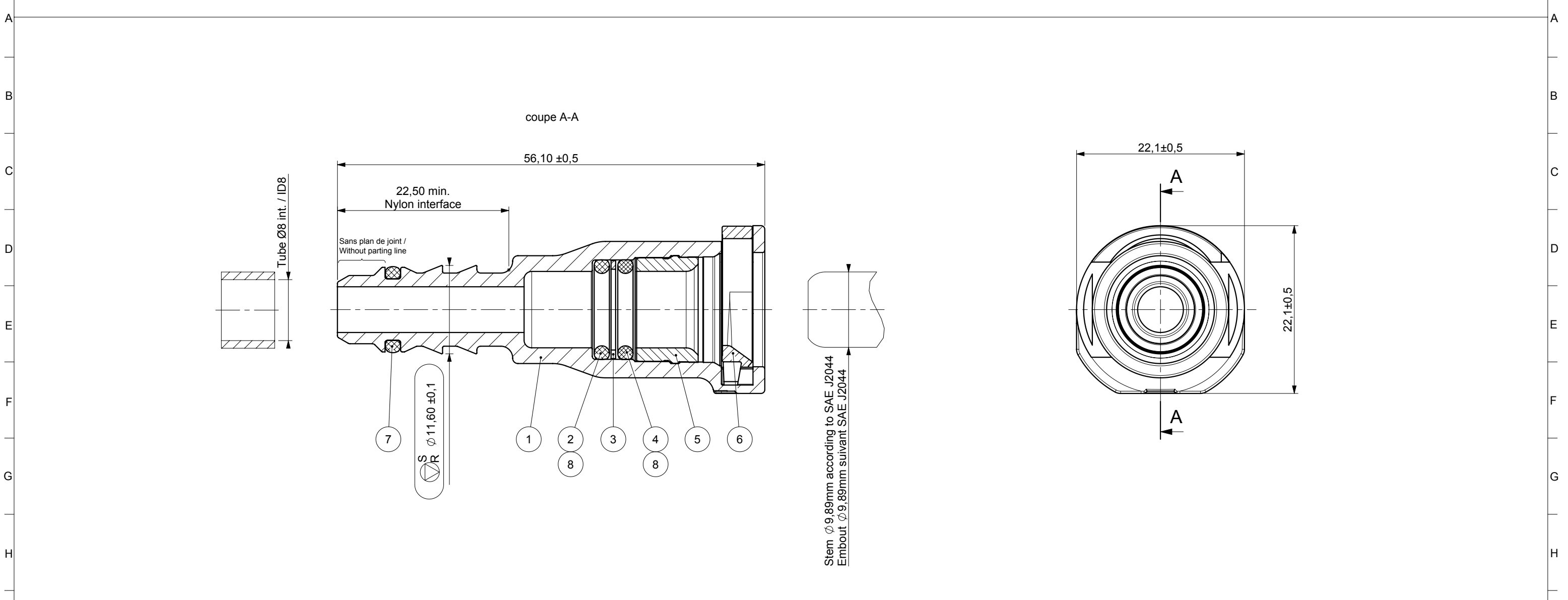


- Product design comply with SAE J2044.



Plan Approuvé par/Approved by: MCI		Date: 07/03/2018		Volume : 6134.48 mm3		Créé par: Designation/Title		Unit: mm	
27/02/2018		Background template updated Add stem in section A-A Removal 2 possible gating points		SPY		KAN		RE droit Ø9.49mm, 2jts, sapin 3 dents pour tube int. Ø8 Straight QC Ø3/8", 2 O'Rings, 3 Barbed on tail for tube ID8	
Date		Description des modifications/Description of modifications		Echelle Scale: 2:1		Traitement: Treatment:		Révision / 07	
		(Annulent et remplace la révision de plan précédente/Canceled and supplanted previous revision)		A3		Matière: Material:		Doc Sheet 1	
				Rad:-		Leng: ±0.5		A613A53-08-YY	

Les informations contenues dans ce document demeurent propriété exclusive de la société Norma et ne doivent pas être divulguées à des tiers sans l'accord explicite de la société. This document and the data disclosed herein or herewith is not to be reproduced, used, or disclosed in whole or in part to anyone without the permission of Norma

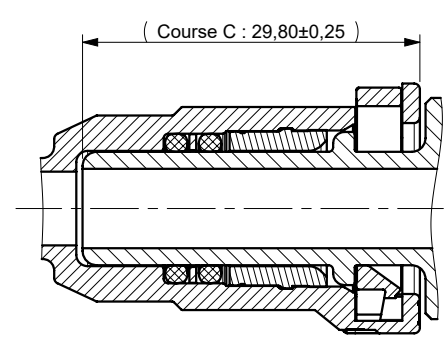
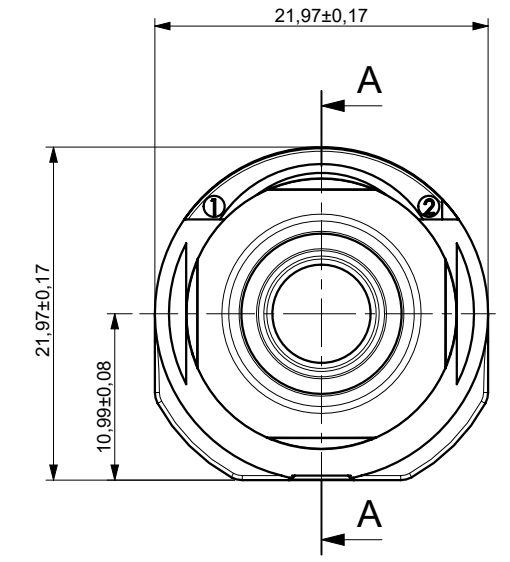
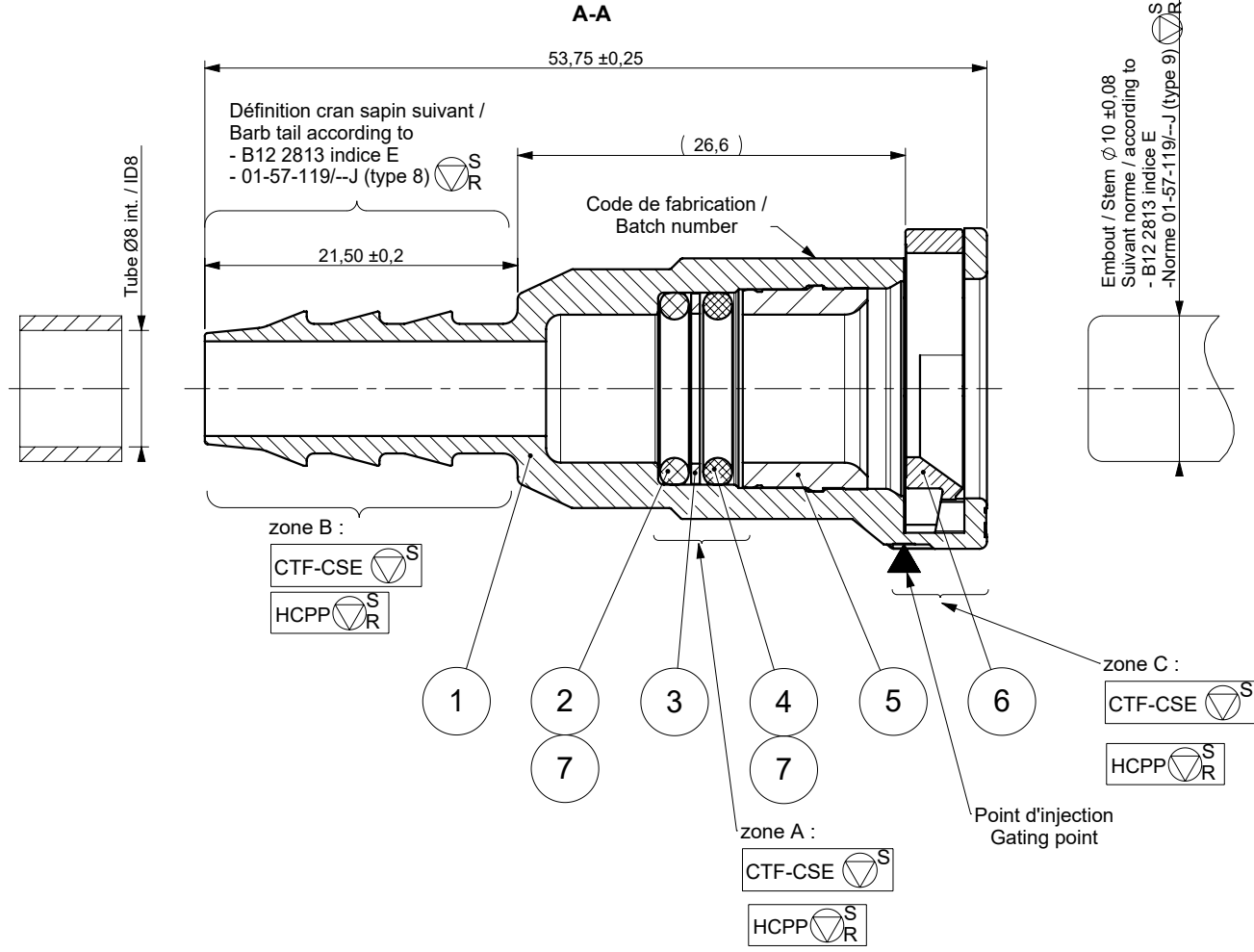
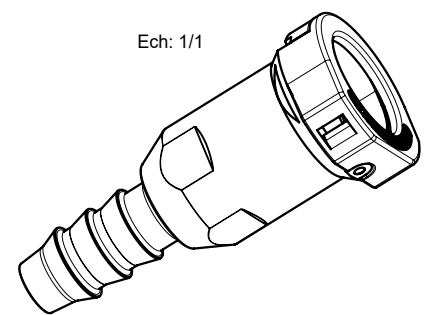


8	1	Graisse/Grease	-
7	1	Joint Torique/O Ring	Fluorocarbone/Fluorocarbon
6	1	Bague/Retainer	PA12 GF30
5	1	Douille/Sleeve	PA12 GF30
4	1	Joint Torique/O Ring	Fluorosilicone/Fluorosilicon
3	1	Rondelle/Washer	Laiton/Brass
2	1	Joint Torique/O Ring	Fluorocarbone/Fluorocarbon
1	1	Corps/Body	PA12 GF30 Noir/Black
N°	Nb	Désignation/Part Name	Matière/Material

08	Blanc/White
07	Orange
06	Gris/Grey
05	Jaune/Yellow
04	Bleu/Blue
03	Rouge/Red
02	vert/Green
01	Noir/Black
00	Naturel/Natural
Code YY YY Code	Couleur/Color

Echelle Scale: 2:1	Traitement: Treatment: A3	Matière: Voir tableau Material: See board	Unit: mm
--------------------------	---------------------------------	--	----------

Plan Approuvé par/Approved by: MCI		Date: 01/09/2017		Volume : mm3		 NORMA Autoline France SAS 24, rue Blaise Pascal BP 48002 F-35580 GUICHEN	Créé par: Created by: SEG	Désignation/Title RE droit Ø9.89mm, bague standard, 2 joints, sapin 2 dents avec joint tube Ø8 int. Straight QC Ø9.89mm, standard retainer, 2 o'rings, 2 barbed on tail with O'ring tube ID8	
22/05/2017	Background template updated	KAN	Etude Study	Tolérances générales/General tolerances Ra - Ang: - Dia: ±0.5 Rad: - Leng: ±0.5	Date: 27/08/2002		Référence plan Drawing number	A614-52-08-YY	
Date	Description des modifications/Description of modifications (Annulent et remplace la révision de plan précédente/Canceled and supplanted previous revision)						Révision / 09	Doc Sheet 1	



NOTE :

- Absence d'arrêtes vives / Absence of sharp edges
- Respect de l'encombrement mentionné au CDC 34-04-815/--L
Respect of dimensions mentioned in CDC 34-04-815/--L
- Validé selon le CDC / Validated according to specifications:
- B22 2810 indice F y compris carburant E24L76
sauf §2.2.4., les raccords "grand froid" sont noirs et non gris
except §2.2.4., couplings "Grand froid" are black and not grey
(Pour les corps en PA6.10 GF30 Rhodia : voir accord PSA sur §8.2. Tenue aux chocs suivant PLV-1229-13)
(For bodies in PA6.10 GF30 Rhodia : see PSA agreement on §8.2 shocks resistance per PLV-1229-13)
- 34-04-815/--L y compris carburant E22
sauf exigence de démontage : §3.4.4.1 et §3.4.4.2
except requirements of dismantling: §3.4.4.1 and §3.4.4.2
sauf §5.2. Aspect 1), les corps validés pour -30°C sont noirs et non gris
except §5.2. Aspect 1), bodies validated for -30°C are black and not grey
(Pour les corps en PA6.10 GF30 Rhodia : voir accord Renault sur §6.6 tenue aux chocs suivant PLV-1229-20)
(For bodies in PA6.10 GF30 Rhodia : see Renault agreement on §6.6 shocks resistance per PLV-1229-20)
- Propreté Courante suivant / common cleanliness according to CDC 34-07-006/--F : zone E : HCPP
- CPM : 5/8/18 ou A(C-F 18 / G-H 8 / I-J 5 / K 00) suivant / according to ISO 16232
- NPSm < 20mg/1000cm² (Hors corps gras / Except grease)
- Surface totale / total surface : 69,53 cm²
- Surface mouillée / wet surface : 9,13 cm²

Les indications par zone (zone A...) permettent de faire le lien entre le plan et les listes CTF-CSE / HCPP
The indicators by zone (zone A) enable to make the link between the plan and the lists CTF-CSE / HCPP

7	2	Graisse / Grease	-	FS3451 ou/ou MPA1H	IKV
6	1	Bague / Retainer	PA12 GF30	AZM30 OTLD ou/ou LV3H Naturel	ARKEMA ou/ou EMS-GRIVORY
5	1	Douille / Sleeve	PA12 GF30	AZM30 T6LD ou/ou LV3H 9288	ARKEMA ou/ou EMS-GRIVORY
4	1	Joint torique / O'ring	FVMQ	7SF2137 ou/ou 8727	LJF ou/ou Trelleborg
3	1	Rondelle / Washer	Laiton / Brass	CuZn36H14	-
2	1	Joint torique / O'ring	FKM	6DF1882 ou/ou 9800	LJF ou/ou Trelleborg
1	1	Corps / Body	PA6.10 30%FV	TECHNYL EXTEN D238V30 BLK Noir	RHODIA
N°	Nb	Désignation / Part name	Matériaux / Material : zone D : CTF-CSE HCPP		Fournisseurs / Suppliers

08	Blanc/White
07	Orange
06	Gris/Grey
05	Jaune/Yellow
04	Bleu/Blue
03	Rouge/Red
02	vert/Green
01	Noir/Black
00	Naturel/Natural
CODE YY/YY code	Couleur/Color

Responsible Sécurité Réglementation
Echelle Scale: 2:1
Visa NVL
Date 22/09/2017
A3
Matière: voir tableau
Material: see board
Unit: mm

Plan Approuvé par/Approved by: MCI **Date: 22/09/2017**

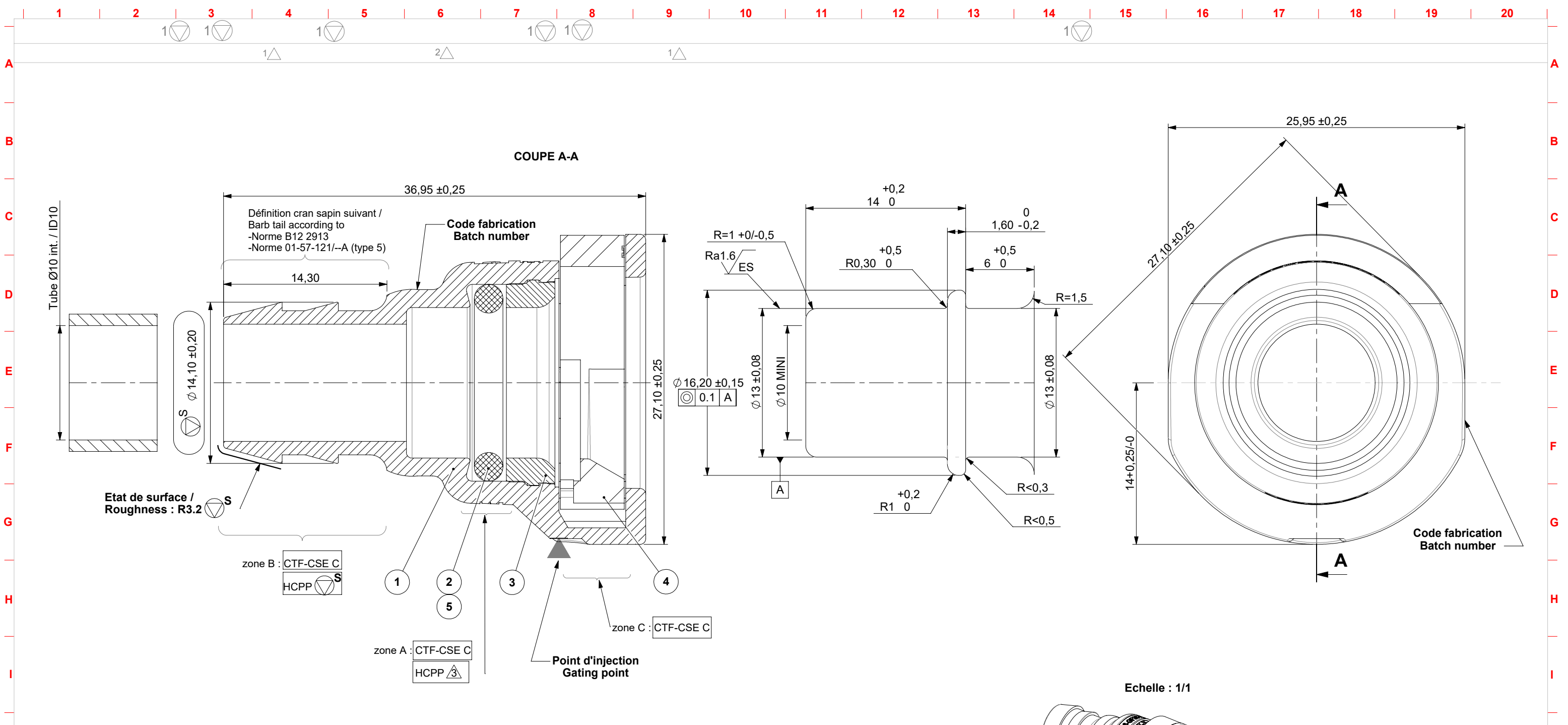
22/09/2017 -Modification point d'accroche cotation course sans chgt de valeur (G2)

Volume : mm3
Tolérances générales/General tolerances
Ra - Ang: - Dia: ±0.5
Rad:- Leng: ±0.5

Créé par: AME
Date: 14/04/2014
Designation/Title: RE droit Ø10 mm, bague standard, 2 joints, sapin 3 dents pour tube Ø8 int. Straight QC Ø10 mm, standard retainer, 2 O'rings, 3 barbed on tail for tube ID8
Référence plan Drawing number: **A610M10-08-YY**

Norma Autoline France SAS
24, rue Blaise Pascal BP 48002
F-35580 GUICHEN

Révision / 04 1

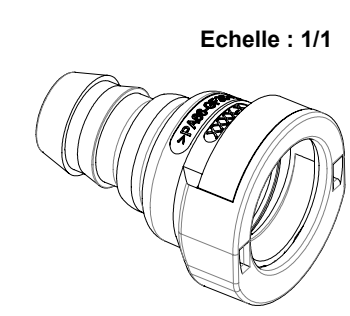


Les indications par zone (zone A...) permettent de faire le lien entre le plan et les listes CTF-CSE / HCPP

5	1	Graisse / Grease	-	FS3451 ou/or MPA1H	IKV
4	1	Bague / Retainer	PA66 GF50 jaune/yellow	A218V50 natural colorant jaune/yellow colorante	RHODIA
3	1	Douille / Sleeve	PA66 GB30 noir / black	A218 S30 noir 21NS	RHODIA
2	1	Joint torique / O'ring	Fluorocarbone / Fluorocarbon	9707	TRELLEBORG
1	1	Corps / Body	PA66 GF30 noir / black	A218 V30 noir 21NS	RHODIA
N°	Nb	Désignation / Part name	Matériaux / Material : zone D : CTF-CSE HCPP		Fournisseurs / Suppliers

NOTES :

- Validé selon les CDC :
 - B22 2910
 - 39-06-000/---
- Propreté : conforme au CDC 34-07-025/--G
 - granulométrie : 5/9 ou A(G-H 9 / I 5) suivant ISO 16232
 - gravimétrie : 10mg/1000cm²
 - Surface totale : 135.1 cm²
 - Surface mouillée : 25.2 cm²
- Zone B : Défauts non admis suivant 01-57-121/A § 3.4.1



Plan Approuvé par/Approved by: MCI		Date: 29/07/2020		Volume : mm3		Traitement: A3		Unit: mm	
10/06/2020 Body 3D updated STE 96.314366.99 (obsolete for years) => B22 2910		TBN		Tolérances générales/General tolerances Ra - Ang: - Dia: ±0.5		Matière: Voir tableau Material: See board		Echelle Scale: 1:0.33	
Date		Description des modifications/Description of modifications (Annulent et remplace la révision de plan précédente/Cancelled and supplanted previous revision)		Etude Study		Norma Autoline France SAS 24, rue Blaise Pascal BP 48002 F-35580 GUICHEN		Révision / 09 1	



info@iq-parts.nl
Harsweg 34A
2461 EZ Ter Aar
T +31 252 624 126
The Netherlands