

iQ parts
IQ-PARTS-SHOP.COM



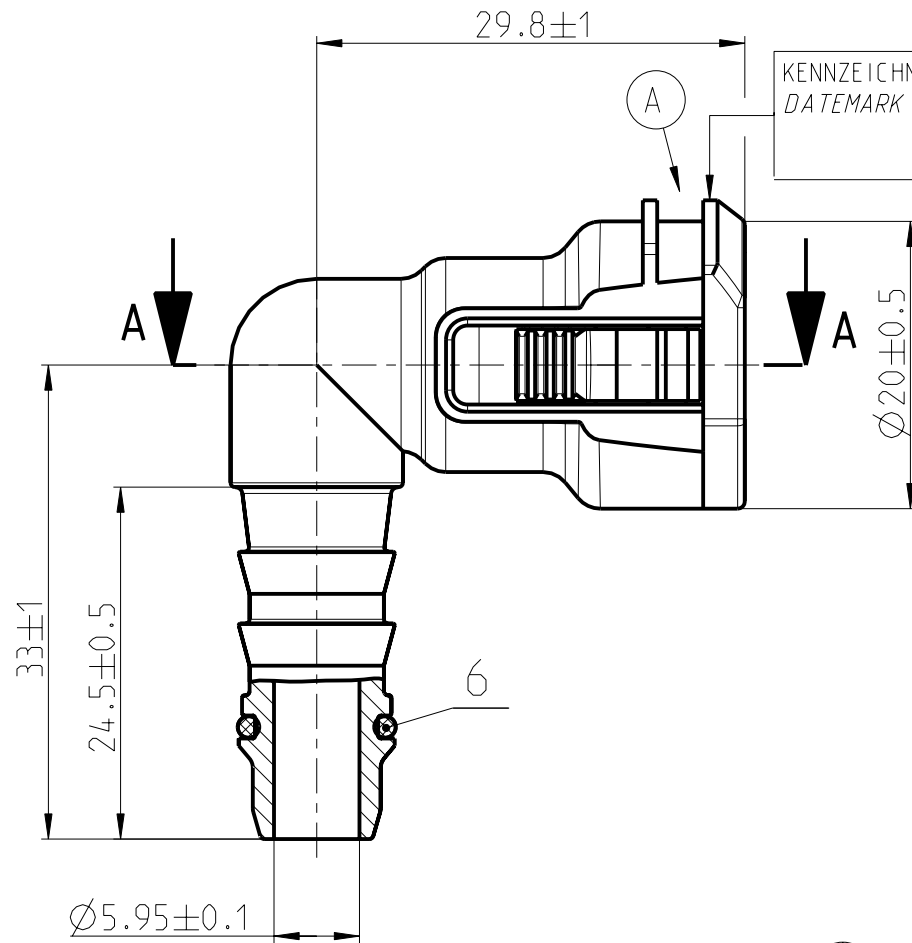
**SPECS &
INFORMATION**

NAME:FLUID OBJECT:07158555008 DATE:10-Jul-07 08:11:39

Fertigungszeichnung
MANUFACTURING DRAWING

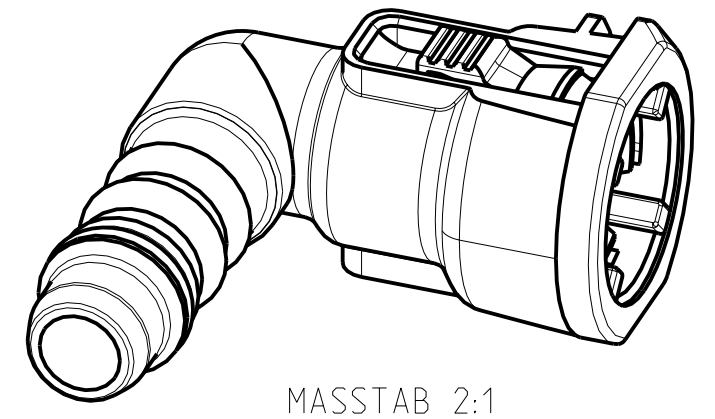
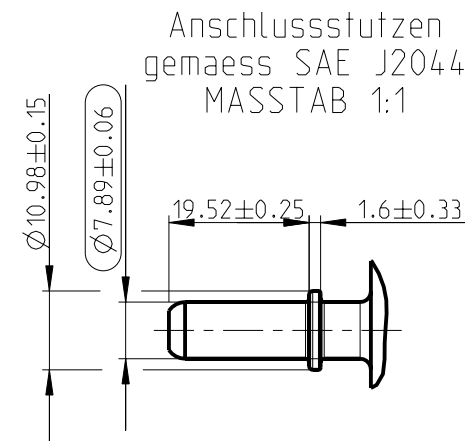
Angebotszeichnung
QUOTATION DRAWING

Teil-Nr ITEM-NO	Stueck QTY	Benennung PART - NAME	VSN-Nr PP.-NO	Einzelteilnummer PART-NO	Index Teil/PART	Werkstoff MATERIAL	Rohstoffnummer MATERIAL-NO	Oberflaeche SURFACE
1	1	Housing NW5/16''-5/16'', 90°		1715 8509 008		PA12-GF50	-	black
2	1	Retainer NW5/16''		1715 8501 008		PA12-GF30	-	black
3	1	O-RING 7.65 X 1.78		1067 8000 218		FPM	-	black
4	1	Intermediate ring NW5/16''		1715 8003 008		PA6-GF30	-	black
5	1	O-RING 7.65 X 1.78		1067 8000 220		FVMQ	-	blue
6	1	O-RING 8.0 X 1.5		1067 8000 153		FPM	-	black

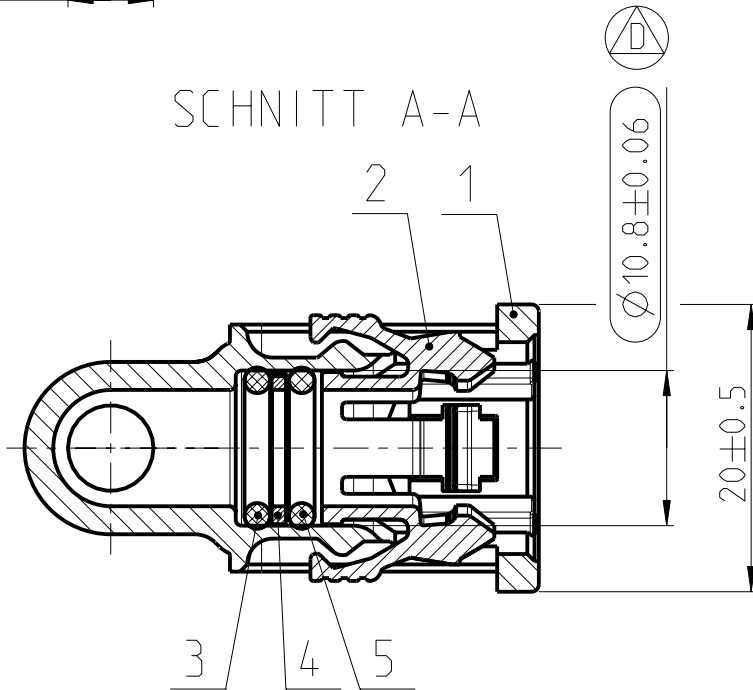


KENNZEICHNUNG:
DATEMARK

L	C	05
TAG	MONAT	JAH
DAY	MONTH	YEAR



SCHNITT A-A



-	-	-	-	-	-	-	-	-	-										
-	-	-	-	-	-	-	-	-	-										
-	-	-	-	-	-	-	-	-	-										
-	A	1	Gehaueskontur an vorhandenes Werkzeug angepasst (Stege fuer Montageindikator zgf.) Housing contour aligned to existing tool (fins for assembly indicator added)			605574	28.06.07	SW/IC	Sachs										
INDEX Teil PART	Zeichg DWG	Anz. QTY.	Aenderung DESCRIPTION			Aend.Nr. CHANGE-NO.	Datum DATE	Bearb. DRAWN	Gepr. CHECKED										
Allgemeintoleranz: GENERAL TOLERANCE:		Form- und Lagetoleranz: FORM AND POS. TOL.:		Abmass fuer Winkel: DEVIATION FOR ANGLE:	Gewicht / WEIGHT: errechnet CALCULATED	gewogen actual	Volumen: VOLUME:	Pruefkenzeichnung: TEST MARKING:											
DIN 16901-130		DIN ISO 2768		±2°	-	-	- cm ³	⊕											
Projektions-Methode 1 1st ANGLE PROJECTION DIN 6		Material: see parts list Material-No.: see parts list - Oberflaeche: see parts list SURF. QUAL.: -			PART NAME: NORMAQUICK S NW5/16''-5/16''-90° 4-way-retaining spring, black for SAE-spigot Ø7.89 mm														
RSS-Patentnummer: PATENT NUMBER:		Massstab: SCALE:	Datum/DATE	Name/NAME	Benennung: NORMAQUICK S NW5/16''-5/16''-90° 4-Arm-Haltefeder, schwarz fuer SAE-Stutzen Ø7.89 mm														
		Bearb./DRAWN	15.06.05	SB/SK	<table border="1"> <tr> <td>Zeichnungs-Nr./DRAWING-NO.:</td> <td>INDEX Teil/PART</td> <td>Zeichg/DWG</td> <td>DIN A</td> <td>SHEET:</td> </tr> <tr> <td>0715 8555 008</td> <td>-</td> <td>A</td> <td>3</td> <td>1 SH</td> </tr> </table>					Zeichnungs-Nr./DRAWING-NO.:	INDEX Teil/PART	Zeichg/DWG	DIN A	SHEET:	0715 8555 008	-	A	3	1 SH
Zeichnungs-Nr./DRAWING-NO.:	INDEX Teil/PART	Zeichg/DWG	DIN A	SHEET:															
0715 8555 008	-	A	3	1 SH															
		Gepr./CHECKED	15.06.05	Bahlke															
		Norm	-	-															
ZNE: -		RASMUSSEN GMBH Postfach 1149 • 63461 Maintal			Zeichnungs-Nr./DRAWING-NO.:		INDEX Teil/PART	DIN A	SHEET:										
Ursprung/Anfrage: ENQUIRY-No.:		Schutzvermerk nach ISO 16016 beachten CONSIDER AFTER PROTECTION NOTICE ISO 16016			0715 8555 008		-	A	3										
9990001460		© COPYRIGHT BY Rasmussen GmbH			SUB.F.: -		SUB.FROM: -												
CAD-SYSTEM Pro/Engineer		DRAWING-NAME: 07158555008			MODEL-NAME: 07158555008		MODEL-TYP: ASSEM												

Zeichnungs-Nr./DRAWING-NO.:
0715 8555 008

Teil/PART Zeichg/DWG
INDEX
A



info@iq-parts.nl
Harsweg 34A
2461 EZ Ter Aar
T +31 252 624 126
The Netherlands