

**iQ parts**  
IQ-PARTS-SHOP.COM

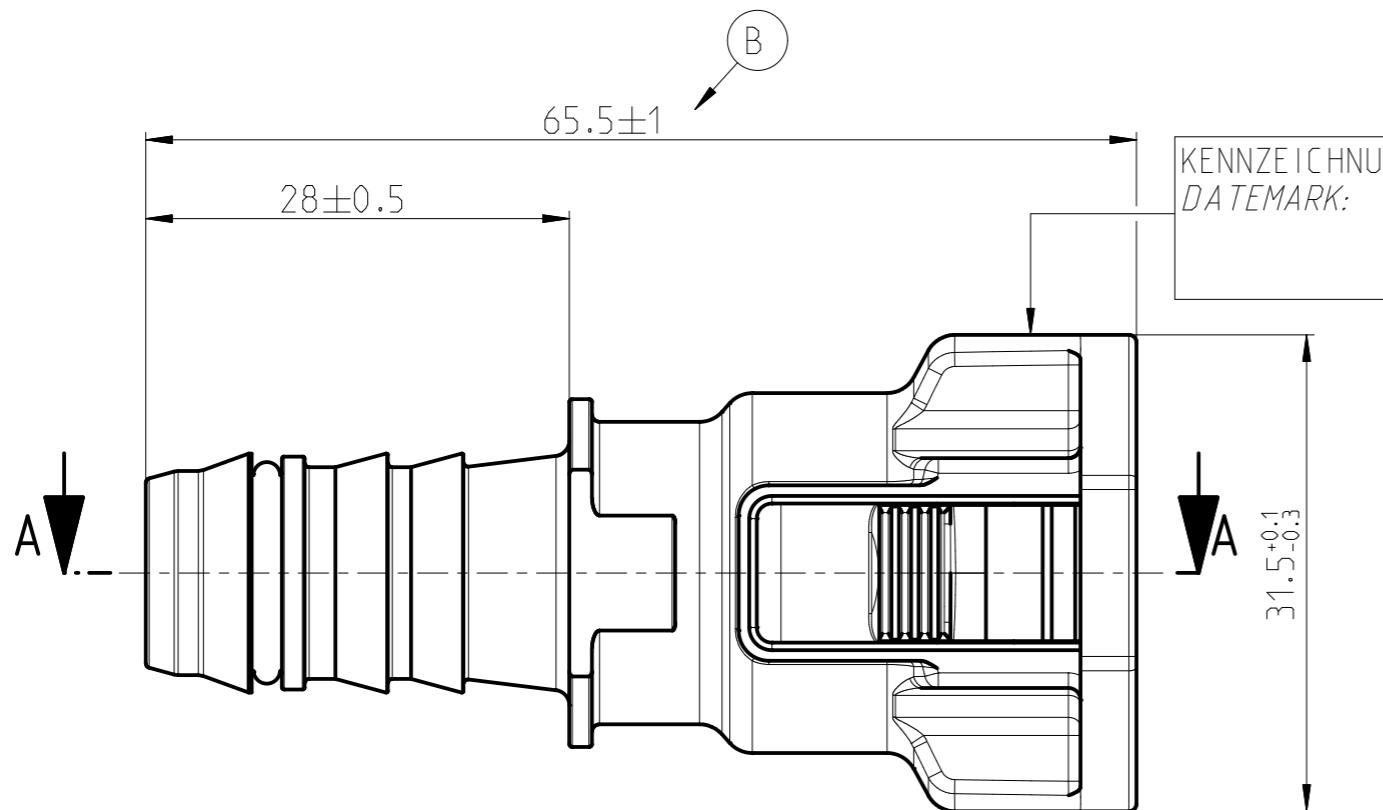


**SPECS &  
INFORMATION**

Fertigungszeichnung  
MANUFACTURING DRAWING

Angebotszeichnung  
QUOTATION DRAWING

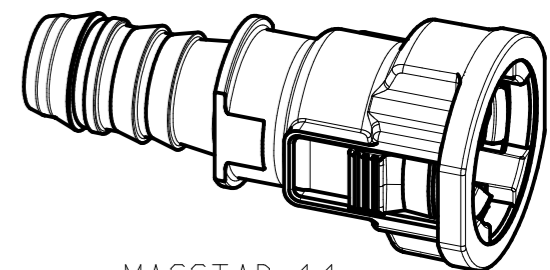
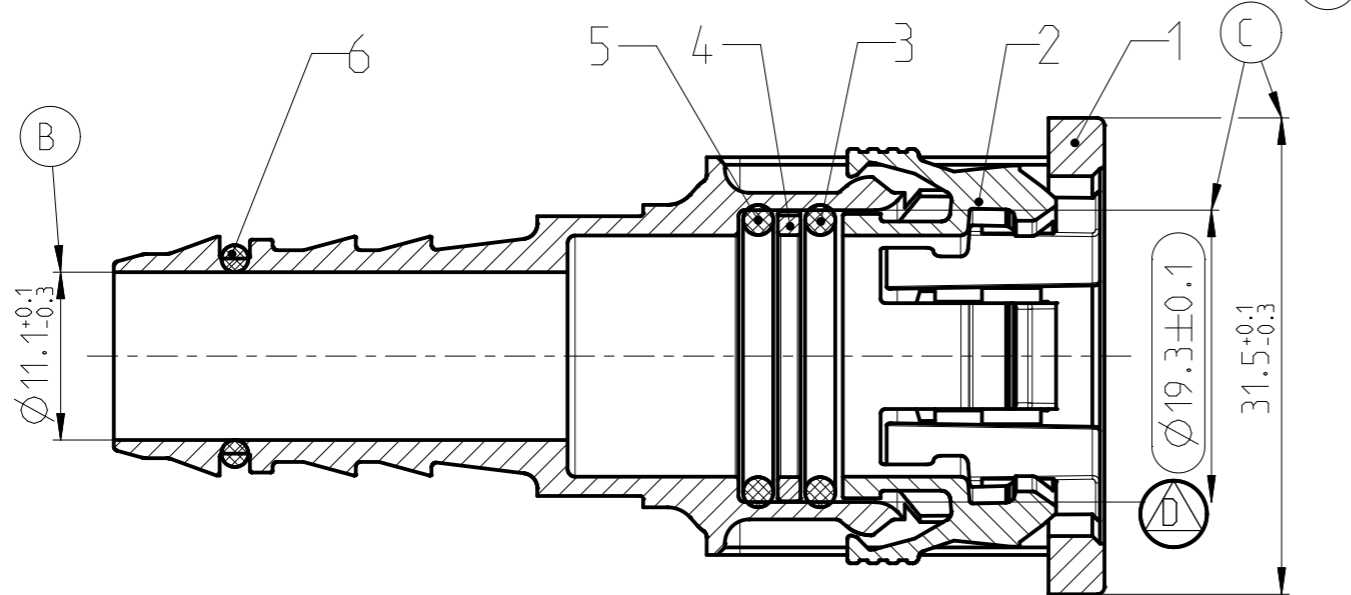
Teil-Nr. ITEM-NO.	Stueck QTY.	Benennung PART - NAME	Einzelteilnummer PART-NO.	Werkstoff MATERIAL	Rohstoffnummer MATERIAL-NO.	Oberflaeche SURFACE
1	1	Gehaeuse NORMAQUICK S NW5/8''-1/2'', 0°	1715 8505 016	PA12-GF50	-	schwarz
2	1	Haltefeder NORMAQUICK S NW5/8''	1715 8501 016	PA12-GF30	-	schwarz
3	1	O-Ring 16.0 x 2.0	1067 8000 671	FVMQ	-	gelb
4	1	Zwischenring NORMAQUICK S NW5/8''	1715 8502 016	PA6-GF30	-	schwarz
5	1	O-Ring 16.0 x 2.0	1067 8000 279	FPM	-	schwarz
6	1	O-Ring 11.11 x1.78	1067 8000 669	FPM	-	schwarz



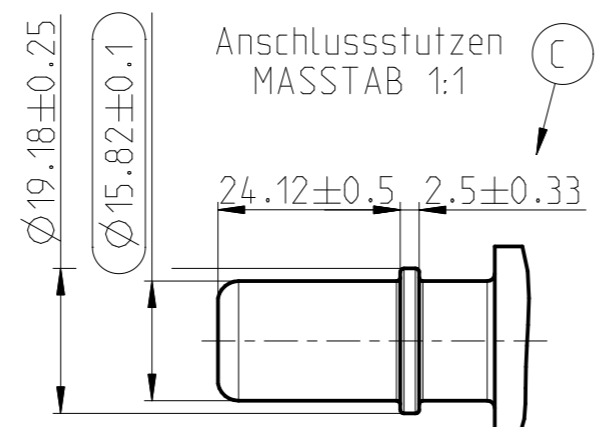
KENNZEICHNUNG:  
DATEMARK:

L	C	03
↓	↓	↓
TAG	MONAT	JAHR
DAY	MONTH	YEAR

SCHNITT A-A



MASSTAB 1:1



Anschlussstutzen  
MASSTAB 1:1

Index ISSUE	Anzahl QTY.	Aenderung DESCRIPTION	Aend.Nr. CHANGE-NO.	Datum DATE	Bearb. DRAWN	Gepr. CHECKED
-	-	-	-	-	-	-
C	-	Ø19.3±0.1 war Ø19.4±0.1, 31.5+0.1/-0.3 war 31.5±0.1, 2.5±0.33 war 2.5±0.25, Kennz. aktual.	602254	19.03.04	TS/SK	Bahlke
B	-	65.5 war 66.5; Ø11.1+0.1/-0.3 war ±0.3; O-Ring 11.1x1.78 war 12.42x1.78 (...229)	602042	03.12.03	SB/SK	Bahlke
A	-	Gehaeuse und Haltefeder geaendert; Bild Anschlussstutzen zgf	602005	31.10.03	JH/SK	Bahlke

Projektions-Methode 1 DIN 6	Allgemeintoleranz: GENERAL TOLERANCE: DIN 16901-130	Abmass fuer Winkel: DEVIATION FOR ANGLE: ±2°	Nennmassbereich/RANGE OF NOMINAL SIZE								
			ueber/OVER	0.5	2.5	6.3	10.0	25.0	63.0	100.0	400.0
			bis/UP TO	2.5	6.3	10.0	25.0	63.0	100.0	400.0	1000.0

Gewicht: WEIGHT:	Material: siehe Stueckliste	PART NAME:
	Material-No.: siehe Stueckliste	
Form- und Lage- toleranzen nach: DIN ISO 2768	Oberflaeche: siehe Stueckliste	Benennung: NORMAQUICK S NW5/8''-1/2'', 0° fuer SAE-Stutzen Ø15.82 mm
RSS-Patentnummer:	SCALE: 2:1	
	Gepr./CHECKED: 20.02.03 Bock	

Volumen: - cm <sup>3</sup>	RASMUSSEN GMBH	Zeichnungs-Nr./DRAWING-NO.:	DIN A	Blatt:	
	Postfach 1149 • 63461 Maintal				0715 8503 016 C
	Schutzvermerk nach ISO 16016 beachten	Ers.f.:	ENG 03026	Ers.durch:	Bock
	© COPYRIGHT BY Rasmussen GmbH	Mit Pro/Engineer erstellt		Zeichg.-Name:	07158503016
	Ursprung/Anfrage: 999 000 8285	Modell-Name:		07158503016	
		Modell-Typ:		ASSEM	

NAME: TOSC OBJECT: 07158503016 DATE: 21-Dec-03 15:03:41

Zeichnungs-Nr./DRAWING-NO.:  
0715 8503 016 C



info@iq-parts.nl  
Harsweg 34A  
2461 EZ Ter Aar  
T +31 252 624 126  
The Netherlands