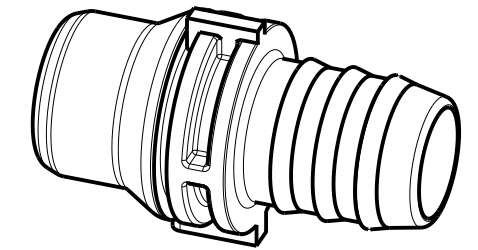
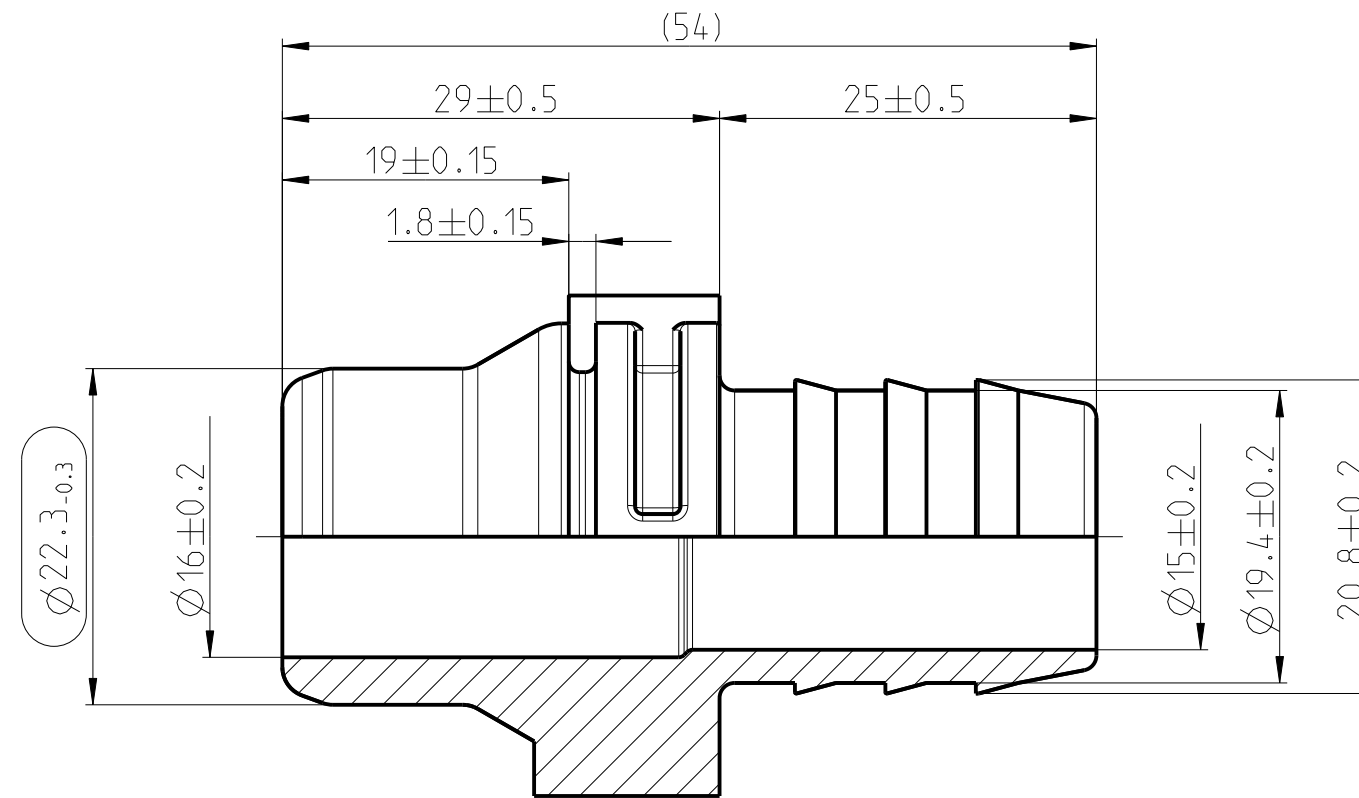


**iQ parts**  
IQ-PARTS-SHOP.COM



**SPECS &  
INFORMATION**



MASSSTAB/SCALE 1:1

INDEX Teil/ PART	Zeichg DWG	Anz. QTY.	Aenderung DESCRIPTION			Aend.Nr. CHANGE-NO.	Datum DATE	Bearb. DRAWN	Gepr. CHECKED	
-	-	-	-	-	-	-	-	-	-	
-	-	-	-	-	-	-	-	-	-	
-	-	-	-	-	-	-	-	-	-	
-	-	-	-	-	-	-	-	-	-	
Allgemeintoleranz: GENERAL TOLERANCE:		Form- und Lagetoleranz: FORM AND POS. TOL.:		Abmass fuer Winkel: DEVIATION FOR ANGLE:		Gewicht / WEIGHT: errechnet CALCULATED		Volumen: VOLUME:		Pruefkennzeichnung: TEST MARKING:
DIN 16901-130		DIN ISO 2768		-				cm <sup>3</sup>		
Projektions-Methode 1 1st ANGLE PROJECTION DIN ISO 128-30		Material: PA66-GF30			PART NAME:					
		Material-No.: 2036 0200 125 max.20% mill mat.			Double spigot NW 16-17.5-0°					
		Oberflaeche: black			NORMAQUICK PS3					
		SURF. QUAL.: DIN ISO 1302								
NORMA-Patentnummer: PATENT NUMBER:		Massstab: SCALE:		Datum/DATE		Name/NAME				
		2:1		2010-09-06		Herrmann				
				2010-09-06		Strauss				
		NORMA Germany GmbH			Benennung:					
		Postfach 1149 • 63461 Maintal			Doppelstutzen NW 16-17.5-0°					
					NORMAQUICK PS3					
ZNE:		NORMA GROUP			Zeichnungs-Nr./DRAWING-NO.:		INDEX Teil/PART Zeichg/DWG		DIN A SHEET	
Ursprung/Anfrage: ENQUIRY-No.:		Schutzvermerk nach ISO 16016 beachten CONSIDER AFTER PROTECTION NOTICE ISO 16016			0702 8114 016		-		3 2	
9900018677-003F		©COPYRIGHT BY NORMA Group			SUB.F.: -		SUB.FROM: -		2 SH	
CAD-SYSTEM Pro/Engineer		DRAWING-NAME: 07028114016			MODEL-NAME: 07028114016		MODEL-TYP: PART			

Zeichnungs-Nr./DRAWING-NO.:  
0702 8114 016

Teil/PART Zeichg/DWG  
INDEX





info@iq-parts.nl  
Harsweg 34A  
2461 EZ Ter Aar  
T +31 252 624 126  
The Netherlands