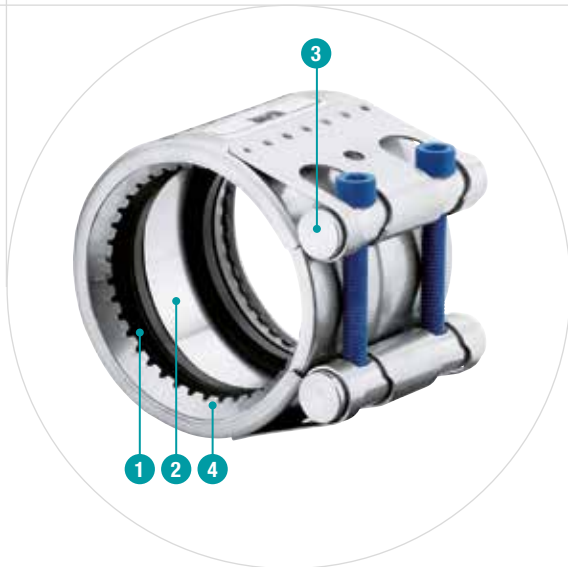


iQ parts
IQ-PARTS-SHOP.COM



**SPECS &
INFORMATION**



- 1 Zwei-Lippen-Dichtsystem
- 2 Serienmäßige Bandeinlage
- 3 Verschlussbolzen
- 4 Verankerungsring mit konisch gestanzten Zähnen

Jetzt auch mit FKM-Dichtmanschette erhältlich

NORMACONNECT®
NEU

Die starke Rohrkupplung

NORMACONNECT® GRIP/GRIP E sind axial zugfeste Rohrkupplungen zum Verbinden von Metallrohren. Der Verankerungsring greift mit seinen konisch gestanzten Zähnen in jede Rohroberfläche (Stahl, Edelstahl oder Gusseisen) und sorgt für sichere und starke axiale Zugfestigkeit.

Aufgrund der besonderen Konstruktion kann die Kupplung auch starken Vibrationen standhalten.

Vorteile auf einen Blick

- Anhaltender Verschlusseffekt sorgt für eine störungs- und wartungsfreie Verbindung
- Wiederverwendbar
- Stoßfest
- Raumsparender Verbinder
- Hält starken Vibrationen stand

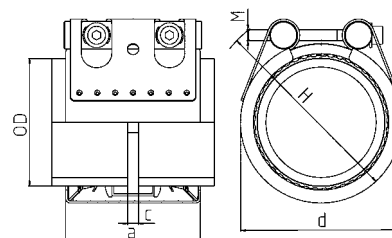
Informationen

- Größen: 26,9 mm - 812,8 mm
- Arbeitsdruck: 70,0 - 1 bar
- Material: W2, W4, W5
- EPDM:
Größen von 26,9 mm bis 168,3 mm: - 30 °C bis + 125 °C
Größen > 180,0 mm: von - 20 °C bis + 80 °C
- NBR: von - 20 °C bis + 80 °C
- FKM: -10 °C bis + 150 °C (höhere Temperaturen in bestimmten Fällen möglich)

Werkstoffe

W1	W2	W3	W4	W5
	x		x	x

Technische Daten und Bestellhinweise



GRIP E

NORMACONNECT® GRIP E sind axial zugfeste Rohrkupplungen zum Verbinden von Metallrohren.





Werkstoffe

W2, W5

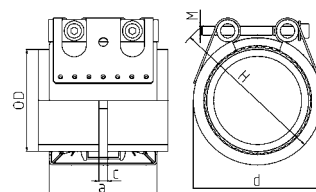
NORMACONNECT®

NORMACONNECT® FGR GRIP E

Ø RA (mm)	Bezeichnung	Spannbereiche	PN ¹	WP ²	C max	Abmessungen (ca.)			Gewicht (ca.)	Innensechskant-Verschlussbolzen	
		RAmin - RAmax (mm)	 [bar]	 [bar]	(mm)	a (mm)	d (mm)	H (mm)	(kg/Stk.)	Gewinde	Anzugsdrehmoment (Nm)
26,9	GRIP E 26,9	26,4 - 27,5	16	70	3	67	50	70	0,32	M 8 SW 6	10
28,0	GRIP E 28,0	27,5 - 28,5	16	70	3	67	50	70	0,32	M 8 SW 6	10
30,0	GRIP E 30,0	29,5 - 30,6	16	70	3	67	50	70	0,32	M 8 SW 6	10
33,7	GRIP E 33,7	33,0 - 34,3	16	60	3	67	55	75	0,33	M 8 SW 6	10
35,0	GRIP E 35,0	34,5 - 35,6	16	60	8	63	55	75	0,45	M 8 SW 6	15
38,0	GRIP E 38,0	37,5 - 38,6	16	60	8	63	60	80	0,45	M 8 SW 6	15
42,4	GRIP E 42,4	41,7 - 43,0	16	50	8	63	65	85	0,46	M 8 SW 6	15
44,5	GRIP E 44,5	44,0 - 45,1	16	50	8	63	65	85	0,47	M 8 SW 6	15
48,3	GRIP E 48,3	47,6 - 50,5	16	50	8	63	70	90	0,48	M 8 SW 6	15
54,0	GRIP E 54,0	53,3 - 54,6	16	50	17	78	75	95	0,62	M 8 SW 6	15
57,0	GRIP E 57,0	56,3 - 57,7	16	50	17	78	80	100	0,63	M 8 SW 6	20
60,3	GRIP E 60,3	59,5 - 61,0	16	40	17	78	85	105	0,64	M 8 SW 6	20
70,0	GRIP E 70,0	69,0 - 71,0	16	40	25	98	90	110	1,21	M 10 SW 8	30
73,0	GRIP E 73,0	72,1 - 73,8	16	40	25	98	95	115	1,23	M 10 SW 8	30
76,1	GRIP E 76,1	75,2 - 77,0	16	35	25	98	100	120	1,23	M 10 SW 8	30
80,0	GRIP E 80,0	79,0 - 80,8	16	35	25	98	100	120	1,27	M 10 SW 8	30
84,0	GRIP E 84,0	83,0 - 85,0	16	35	25	98	105	125	1,29	M 10 SW 8	30
88,9	GRIP E 88,9	87,0 - 89,9	16	35	25	98	110	130	1,31	M 10 SW 8	30
101,6	GRIP E 101,6	100,4 - 102,8	16	35	25	98	125	145	1,45	M 10 SW 8	30
104,0	GRIP E 104,0	102,8 - 106,1	16	35	25	98	125	145	1,46	M 10 SW 8	30
108,0	GRIP E 108,0	106,8 - 109,2	16	35	25	98	130	150	1,49	M 10 SW 8	30
110,0	GRIP E 110,0	108,8 - 111,4	16	35	25	98	130	150	1,54	M 10 SW 8	30
114,3	GRIP E 114,3	113,0 - 115,5	16	35	25	98	135	155	1,54	M 10 SW 8	50
129,0	GRIP E 129,0	127,6 - 131,1	16	32	35	115	155	185	2,83	M 12 SW 10	50
133,0	GRIP E 133,0	131,5 - 134,4	16	32	35	115	160	190	2,93	M 12 SW 10	50
139,7	GRIP E 139,7	138,1 - 141,6	16	32	35	115	165	195	3,04	M 12 SW 10	50
141,3	GRIP E 141,3	139,6 - 142,8	16	32	35	115	170	200	3,04	M 12 SW 10	50
154,0	GRIP E 154,0	152,3 - 156,1	16	32	35	115	180	210	3,17	M 12 SW 10	60
159,0	GRIP E 159,0	157,3 - 160,7	16	32	35	115	185	215	3,28	M 12 SW 10	60
168,3	GRIP E 168,3	166,5 - 170,1	16	32	35	115	195	225	3,35	M 12 SW 10	60
193,7	GRIP E 193,7	192,0 - 196,0	10	20	35	141	225	255	6,2	M 16 SW 14	100
206,0	GRIP E 206,0	202,0 - 208,0	10	20	35	141	240	270	6,5	M 16 SW 14	100
219,1	GRIP E 219,1	216,0 - 221,0	10	20	35	141	250	280	6,7	M 16 SW 14	100
225,0	GRIP E 225,0	222,0 - 227,0	10	16	35	140	255	285	6,2	M 16 SW 14	100
229,9	GRIP E 229,9	228,0 - 232,0	5,5	16	35	140	260	290	6,3	M 16 SW 14	100
244,5	GRIP E 244,5	242,0 - 247,0	5,5	15	35	140	275	305	6,5	M 16 SW 14	100
254,0	GRIP E 254,0	250,0 - 256,0	5,5	14	35	140	285	315	6,6	M 16 SW 14	100
267,0	GRIP E 267,0	264,0 - 269,0	5,5	13,5	35	140	300	330	6,8	M 16 SW 14	100
273,0	GRIP E 273,0	270,0 - 275,0	5,5	13	35	140	305	335	6,9	M 16 SW 14	100
306,0	GRIP E 306,0	302,0 - 308,0	5,5	10,5	35	140	340	370	7,4	M 16 SW 14	120
323,9	GRIP E 323,9	320,0 - 327,0	3	9,5	35	140	355	385	7,7	M 16 SW 14	120
326,0	GRIP E 326,0	322,0 - 329,0	3	9,5	35	140	360	390	7,7	M 16 SW 14	120
355,6	GRIP E 355,6	352,0 - 359,0	2,7	8,5	35	140	390	420	8,2	M 16 SW 14	120
406,4	GRIP E 406,4	402,0 - 410,0	2,5	7,0	35	140	440	470	8,9	M 16 SW 14	120
429,0	GRIP E 429,0	426,0 - 431,0	2,5	6,5	35	140	460	490	9,3	M 16 SW 14	120
442,0	GRIP E 442,0	439,0 - 444,0	2,5	6,5	35	140	475	505	9,5	M 16 SW 14	140
457,2	GRIP E 457,2	454,0 - 459,0	2,5	6,0	35	140	490	520	9,7	M 16 SW 14	140
508,0	GRIP E 508,0	505,0 - 510,0	2	4,0	35	140	540	570	10,5	M 16 SW 14	140
531,0	GRIP E 531,0	528,0 - 534,0	1,5	4,0	35	140	565	595	10,8	M 16 SW 14	140
558,8	GRIP E 558,8	556,0 - 562,0	1,5	3,5	35	140	590	620	11,3	M 16 SW 14	140
609,6	GRIP E 609,6	606,0 - 613,0	1	2,0	35	140	640	670	12,0	M 16 SW 14	140

PN¹ (Nennndruck) ist der für den Schiffbau maximal zulässige Arbeitsdruck basierend auf einem Sicherheitsfaktor von ≥ 4.
WP² ist der max. Arbeitsdruck für Industrieanwendungen mit einem Sicherheitsfaktor gemäß NORMA-Spezifikation.

Technische Daten und Bestellhinweise



NORMACONNECT® FGR GRIP E							
Ø RA (mm)	Bezeichnung	W2 Artikel-Nr.		W4 Artikel-Nr.		W5 Artikel-Nr.	
		EPDM	NBR	EPDM	NBR	EPDM	NBR
26,9	GRIP E 26,9	0579 9100 026	0579 8400 026	0579 9200 026	0579 8500 026	0579 9300 026	0579 8600 026
28,0	GRIP E 28,0	0579 9100 028	0579 8400 028	0579 9200 028	0579 8500 028	0579 9300 028	0579 8600 028
30,0	GRIP E 30,0	0579 9100 030	0579 8400 030	0579 9200 030	0579 8500 030	0579 9300 030	0579 8600 030
33,7	GRIP E 33,7	0579 9100 033	0579 8400 033	0579 9200 033	0579 8500 033	0579 9300 033	0579 8600 033
35,0	GRIP E 35,0	0579 9100 035	0579 8400 035	0579 9200 035	0579 8500 035	0579 9300 035	0579 8600 035
38,0	GRIP E 38,0	0579 9100 038	0579 8400 038	0579 9200 038	0579 8500 038	0579 9300 038	0579 8600 038
42,4	GRIP E 42,4	0579 9100 042	0579 8400 042	0579 9200 042	0579 8500 042	0579 9300 042	0579 8600 042
44,5	GRIP E 44,5	0579 9100 044	0579 8400 044	0579 9200 044	0579 8500 044	0579 9300 044	0579 8600 044
48,3	GRIP E 48,3	0579 9100 048	0579 8400 048	0579 9200 048	0579 8500 048	0579 9300 048	0579 8600 048
54,0	GRIP E 54,0	0579 9100 054	0579 8400 054	0579 9200 054	0579 8500 054	0579 9300 054	0579 8600 054
57,0	GRIP E 57,0	0579 9100 057	0579 8400 057	0579 9200 057	0579 8500 057	0579 9300 057	0579 8600 057
60,3	GRIP E 60,3	0579 9100 060	0579 8400 060	0579 9200 060	0579 8500 060	0579 9300 060	0579 8600 060
70,0	GRIP E 70,0	0579 9100 070	0579 8400 070	0579 9200 070	0579 8500 070	0579 9300 070	0579 8600 070
73,0	GRIP E 73,0	0579 9100 073	0579 8400 073	0579 9200 073	0579 8500 073	0579 9300 073	0579 8600 073
76,1	GRIP E 76,1	0579 9100 076	0579 8400 076	0579 9200 076	0579 8500 076	0579 9300 076	0579 8600 076
80,0	GRIP E 80,0	0579 9100 080	0579 8400 080	0579 9200 080	0579 8500 080	0579 9300 080	0579 8600 080
84,0	GRIP E 84,0	0579 9100 084	0579 8400 084	0579 9200 084	0579 8500 084	0579 9300 084	0579 8600 084
88,9	GRIP E 88,9	0579 9100 088	0579 8400 088	0579 9200 088	0579 8500 088	0579 9300 088	0579 8600 088
101,6	GRIP E 101,6	0579 9100 101	0579 8400 101	0579 9200 101	0579 8500 101	0579 9300 101	0579 8600 101
104,0	GRIP E 104,0	0579 9100 104	0579 8400 104	0579 9200 104	0579 8500 104	0579 9300 104	0579 8600 104
108,0	GRIP E 108,0	0579 9100 108	0579 8400 108	0579 9200 108	0579 8500 108	0579 9300 108	0579 8600 108
110,0	GRIP E 110,0	0579 9100 110	0579 8400 110	0579 9200 110	0579 8500 110	0579 9300 110	0579 8600 110
114,3	GRIP E 114,3	0579 9100 114	0579 8400 114	0579 9200 114	0579 8500 114	0579 9300 114	0579 8600 114
129,0	GRIP E 129,0	0579 9100 129	0579 8400 129	0579 9200 129	0579 8500 129	0579 9300 129	0579 8600 129
133,0	GRIP E 133,0	0579 9100 133	0579 8400 133	0579 9200 133	0579 8500 133	0579 9300 133	0579 8600 133
139,7	GRIP E 139,7	0579 9100 139	0579 8400 139	0579 9200 139	0579 8500 139	0579 9300 139	0579 8600 139
141,3	GRIP E 141,3	0579 9100 141	0579 8400 141	0579 9200 141	0579 8500 141	0579 9300 141	0579 8600 141
154,0	GRIP E 154,0	0579 9100 154	0579 8400 154	0579 9200 154	0579 8500 154	0579 9300 154	0579 8600 154
159,0	GRIP E 159,0	0579 9100 159	0579 8400 159	0579 9200 159	0579 8500 159	0579 9300 159	0579 8600 159
168,3	GRIP E 168,3	0579 9100 168	0579 8400 168	0579 9200 168	0579 8500 168	0579 9300 168	0579 8600 168
193,7	GRIP E 193,7	0574 8100 ...	0574 8400 ...	0574 8200 ...	0574 8500 ...	0574 8300 ...	0574 8600 ...
206,0	GRIP E 206,0	0574 8100 ...	0574 8400 ...	0574 8200 ...	0574 8500 ...	0574 8300 ...	0574 8600 ...
219,1	GRIP E 219,1	0574 8100 ...	0574 8400 ...	0574 8200 ...	0574 8500 ...	0574 8300 ...	0574 8600 ...
225,0	GRIP E 225,0	0574 8100 ...	0574 8400 ...	0574 8200 ...	0574 8500 ...	0574 8300 ...	0574 8600 ...
229,9	GRIP E 229,9	0574 8100 ...	0574 8400 ...	0574 8200 ...	0574 8500 ...	0574 8300 ...	0574 8600 ...
244,5	GRIP E 244,5	0574 8100 ...	0574 8400 ...	0574 8200 ...	0574 8500 ...	0574 8300 ...	0574 8600 ...
254,0	GRIP E 254,0	0574 8100 ...	0574 8400 ...	0574 8200 ...	0574 8500 ...	0574 8300 ...	0574 8600 ...
267,0	GRIP E 267,0	0574 8100 ...	0574 8400 ...	0574 8200 ...	0574 8500 ...	0574 8300 ...	0574 8600 ...
273,0	GRIP E 273,0	0574 8100 ...	0574 8400 ...	0574 8200 ...	0574 8500 ...	0574 8300 ...	0574 8600 ...
306,0	GRIP E 306,0	0574 8100 ...	0574 8400 ...	0574 8200 ...	0574 8500 ...	0574 8300 ...	0574 8600 ...
323,9	GRIP E 323,9	0574 8100 ...	0574 8400 ...	0574 8200 ...	0574 8500 ...	0574 8300 ...	0574 8600 ...
326,0	GRIP E 326,0	0574 8100 ...	0574 8400 ...	0574 8200 ...	0574 8500 ...	0574 8300 ...	0574 8600 ...
355,6	GRIP E 355,6	0574 8100 ...	0574 8400 ...	0574 8200 ...	0574 8500 ...	0574 8300 ...	0574 8600 ...
406,4	GRIP E 406,4	0574 8100 ...	0574 8400 ...	0574 8200 ...	0574 8500 ...	0574 8300 ...	0574 8600 ...
429,0	GRIP E 429,0	0574 8100 ...	0574 8400 ...	0574 8200 ...	0574 8500 ...	0574 8300 ...	0574 8600 ...
442,0	GRIP E 442,0	0574 8100 ...	0574 8400 ...	0574 8200 ...	0574 8500 ...	0574 8300 ...	0574 8600 ...
457,2	GRIP E 457,2	0574 8100 ...	0574 8400 ...	0574 8200 ...	0574 8500 ...	0574 8300 ...	0574 8600 ...
508,0	GRIP E 508,0	0574 8100 ...	0574 8400 ...	0574 8200 ...	0574 8500 ...	0574 8300 ...	0574 8600 ...
531,0	GRIP E 531,0	0574 8100 ...	0574 8400 ...	0574 8200 ...	0574 8500 ...	0574 8300 ...	0574 8600 ...
558,8	GRIP E 558,8	0574 8100 ...	0574 8400 ...	0574 8200 ...	0574 8500 ...	0574 8300 ...	0574 8600 ...
609,6	GRIP E 609,6	0574 8100 ...	0574 8400 ...	0574 8200 ...	0574 8500 ...	0574 8300 ...	0574 8600 ...

... = Ø ohne Dezimalstellen in mm



info@iq-parts.nl
Harsweg 34A
2461 EZ Ter Aar
T +31 252 624 126
The Netherlands