

iQ parts
IQ-PARTS-SHOP.COM



**SPECS &
INFORMATION**

Das Problem...

In der Vergangenheit gab es keine Möglichkeit die folgenden Abwasserrohre mittels einer Dichtmanschette sicher und dauerhaft zu verbinden.



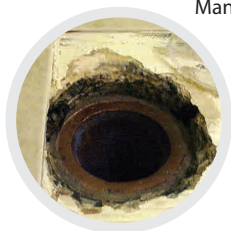
Betonrohre mit Fuß



Als Alternative zur SC-Manschette für gewellte Rohre



Rohre mit beschädigter Oberfläche



Bündig abgeschnittene Rohre



Teilweise oder komplett einbetonierte Rohre

Die Lösung...

Diese Probleme werden mit der Flexseal ICON Manschette gelöst.

Eine einzigartige Manschette, welche sicher an den Innenwänden zweier Rohre abdichtet und von außen verspannt wird! Das EPDM Profil dichtet in Verbindung mit der speziellen Spanntechnik Abwasserrohre von DN 150 bis DN 600 wasser- und luftdicht ab.

Unserer technischen Entwicklungsabteilung ist mit dieser Manschette eine Innovation in der Rohrverbindungstechnik gelungen!

ICON Manschette

Eine dauerhafte und sichere Verbindung eines KG-Rohres DN 300 mit einem Betonfußrohr DN 300.

Die Leistungsfähigkeit dieser Verbindung erreichen Sie nur mit der Flexseal ICON Manschette.



Technische Daten

- Zur Verbindung von Rohren der Nennweiten DN 150 bis DN 600.
- Gesamtbreite der Manschette: 130 mm.
- Edelstahlkomponenten aus V2A (1.4301).
- Die Größen DN 150 bis DN 300 sind mit einer Spanneinheit, alle größeren Manschetten sind mit zwei Spanneinheiten ausgestattet.
- Das EPDM Dichtelement hat angefastete Enden, um die Hydraulik nur minimal zu beeinträchtigen.

Leistungserklärung

WICHTIG:

- Die Manschette ist nur 9 mm dick, sie minimiert den Innendurchmesser also nur um 18 mm!
- Stellen Sie sicher, dass auf der Dichtfläche keine signifikanten Beschädigungen des Rohres vorliegen.
- Die zu verbindenden Rohre müssen einen ähnlichen Innendurchmesser aufweisen. Bei größeren Unterschieden muss zusätzlich ein Ausgleichsring verwendet werden.

Vorteile der ICON Manschettendichtung

- Neben der Dichtung werden keine anderen Materialien, auch kein Spezialwerkzeug, benötigt.
- Die ICON - Manschettendichtung entspricht den Anforderungen der DIN EN 295-4.
- Die Verbindung ist dauerhaft dicht. Keine Aufweichung oder Kontaminierung des Bodens durch Abwasser!
- Durch die lange Lebensdauer entstehen keine weiteren Kosten für Überwachung und Wartung.
- *Zur Verbindung von KG - Rohren der Nennweiten DN 200, DN 250 und DN 400 ist zusätzlich eine Überschiebmuffe nötig. Nur so lassen sich die Innendurchmesserunterschiede sicher überbrücken.*

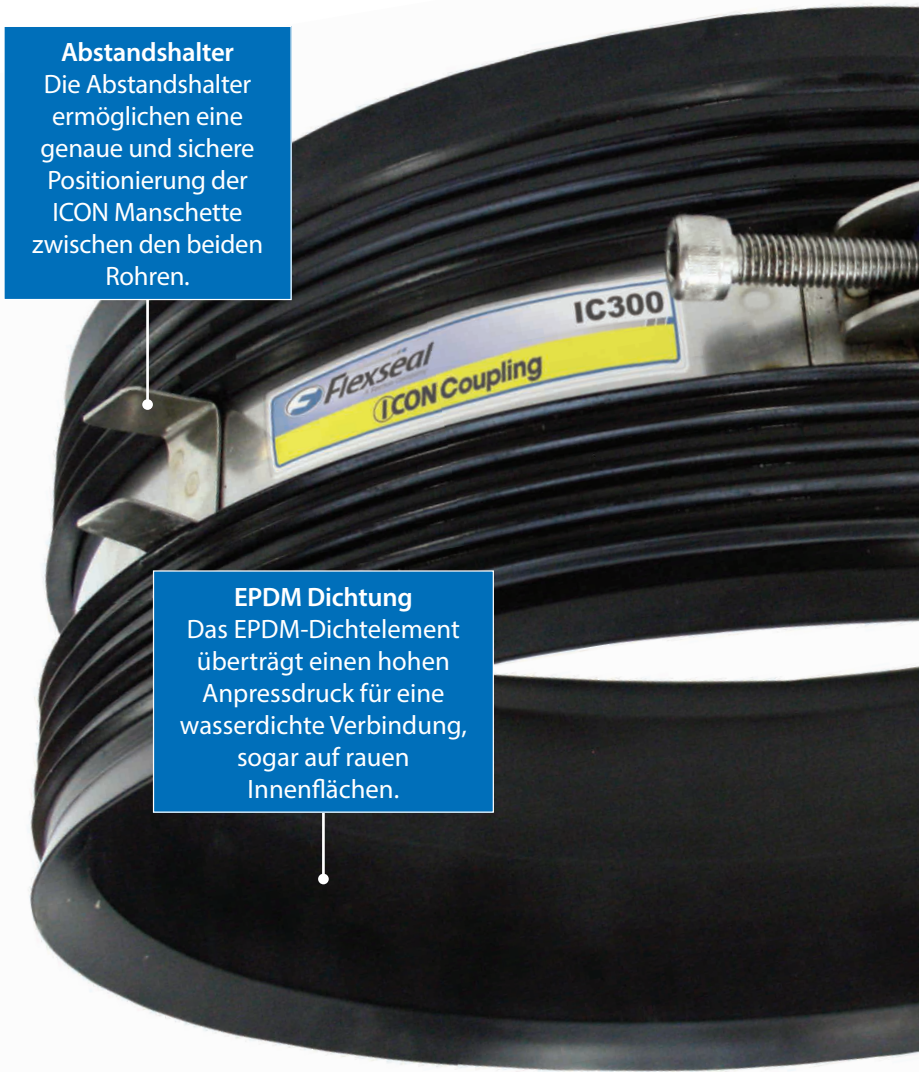
Die INNOVATION in der Rohrverbindung

Abstandshalter

Die Abstandshalter ermöglichen eine genaue und sichere Positionierung der ICON Manschette zwischen den beiden Rohren.

EPDM Dichtung

Das EPDM-Dichtelement überträgt einen hohen Anpressdruck für eine wasserdichte Verbindung, sogar auf rauen Innenflächen.



*Eine Innovation in Sachen Rohrverbindungen.
Erfahren Sie mehr über die Anwendung und
Vorteile der Flexseal ICON Manschette!*

Edelstahl (V2A) Element
Der Edelstahlkörper presst das
EPDM-Dichtelement gegen
die zu verbindenden Rohre.

Das Dichtelement hat
angefaste Kanten. Dadurch
wird die Hydraulik nur
minimal beeinträchtigt.

Das „Know-How“ sehen Sie hier
unter dem ausgeschnittenen
EPDM-Dichtelement.



Innenmanschette ICON

Artikel-Nummer	Nennweite DN	Drehmoment (Nm)	Innendurchmesser (mm)
IC150	150	15	149 - 153
IC200 KG2000	200	15	184 - 188
IC200 KG	200	15	188 - 192
IC200	200	15	198 - 202
IC200 KG (inkl. Ü-Muffe orange/braun)	200	15	198 - 202
IC200 PP/KG2000 (inkl. Ü-Muffe grün)	200	15	198 - 202
IC250	250	15	248 - 252
IC250 KG (inkl. Ü-Muffe orange/braun)	250	15	248 - 252
IC250 PP/KG2000 (inkl. Ü-Muffe grün)	250	15	248 - 252
IC300	300	15	299 - 303
IC300 KG2000 (inkl. Ausgleichsring)	300	15	294 - 297 / 299 - 302
IC400	400	15	398 - 402
IC400 PP/KG2000 (inkl. Ü-Muffe grün)	400	15	398 - 402
IC500	500	15	498 - 502
IC600	600	15	598 - 602

IC300 KG2000 mit Ausgleichsring



Einfache Montage...



1

Stellen Sie eine intakte, saubere Oberfläche sicher. Bei Betonrohren bitte Gleitmittel verwenden.



2

Platzieren Sie die ICON vor dem Bestandsrohr und achten Sie darauf, dass die Spanneinheit(en) gut erreichbar sind.



3

Schieben Sie die Manschette in das Rohr bis die Spanneinheit(en) und die Abstandshalter am Rohr anliegen.



4

Stecken Sie nun das zweite Rohr auf die Dichtung bis es an der/den Spanneinheit(en) und den Abstandshaltern sauber anliegt.



5

Ziehen Sie die M10 Inbusschraube(n) mit dem erforderlichen Drehmoment an. (siehe Produktlabel)



**VERBINDUNG
HERGESTELLT!**



info@iq-parts.nl
Harsweg 34A
2461 EZ Ter Aar
T +31 252 624 126
The Netherlands