

iQ parts
IQ-PARTS-SHOP.COM



**SPECS &
INFORMATION**

Innen-/Außen-Adapter

- Verbindet zuverlässig alle Rohre, die auf der Innenseite kreisrund sind, wie z. B. Betonrohre mit Fuß, scheidelverstärkte Rohre oder Mauerdurchführungen.
- Einfache Steckverbindung - kein Werkzeug erforderlich.
- Schnelle Montage - innerhalb von wenigen Minuten
- Scherlastsicher
- Keine Reinigung der Rohraußenfläche notwendig.
- Gummimanschette aus EPDM mit Dichtlippen für eine wasserdichte Abdichtung > 0,5 bar
- Patent angemeldet!

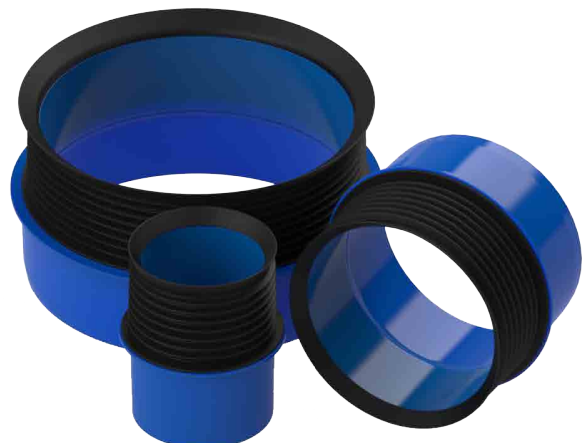


Der Flexseal Innen/Außen-Adapter verbindet zuverlässig alle Rohre, die auf der Innenseite kreisrund sind, wie z.B. Betonrohre mit Fuß, scheidelverstärkte Rohre oder Mauerdurchführungen.

Der Adapter besteht auf der einen Seite aus einer Innenhülse aus einem schlagfesten ABS Material mit einer Lippendichtung, die in ein definiertes Rohr oder Bohrloch gesteckt wird. Auf der anderen Seite simuliert das ABS Formteil das Spitzende eines handelsüblichen Kunststoffrohres (zum Beispiel KG/KG2000).

Montage horizontal und vertikal möglich

für über- und unterirdische Anwendungen geeignet



Schlagfestes ABS, welches das Spitzende eines handelsüblichen Kunststoffrohres simuliert

Integrierte Einschubsicherung ermöglicht eine zuverlässige, sichere und schnelle Montage



Gummimanschette aus EPDM mit Dichtlippen für eine wasserdichte Abdichtung > 0,5 bar

Angefaste Dichtlippe für einen gleichmäßigen Übergang

Artikelnummer	IAXXX
Beschreibung	Flexseal Innen-/Außen-Adapter
Spannbereich	123 - 302 mm
Material	ABS EPDM
Druckstufe	> 0,5 bar
Zulassungen	DIN EN 681-1:1996

Artikelnummer	Nennweite DN	Innendurchmesser Di (mm)	Spitzende (mm)	Beschreibung
IA125	125	123 - 128	125	
IA150	150	148 - 153	150	
IA200	200	198 - 202	200	
IA225-250	225 / 250	223 - 227	250	Übergang
IA250	250	248 - 252	250	
IA300	300	298 - 302	300	

Das Problem



Betonrohre mit Fuß.



Bündig abgeschnittene Rohre.



Teilweise oder komplett einbetonierte Rohre.



Rohre mit beschädigter Oberfläche.

Die Lösung

Anschluss direkt mit KG-Muffe möglich

Anschluss an Rohrspitzenden

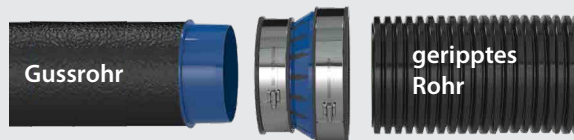
- mittels Standardmanschette SC Typ 2B...

- ...oder Anschluss mit Universalmanschette 2B1 All-In-One

Wenn keine Rücksicht auf Scherlasten zu nehmen sind:

- Anschluss mittels AC Adapterkupplung

- ... oder Anschluss mit DC Drainagekupplung



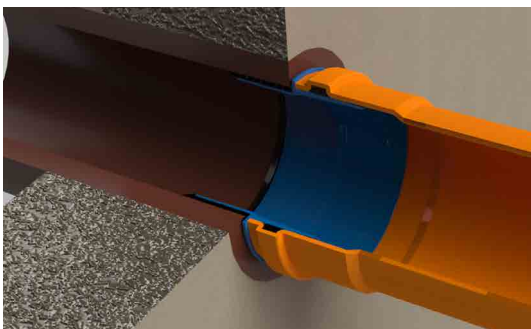
Montage



1. Entfernen Sie evtl. Ablagerungen und reinigen Sie die Rohrrinnenfläche. Geben Sie etwas von dem mitgelieferten Gleitmittel auf die Innenseite des Rohres / der Bohrung.

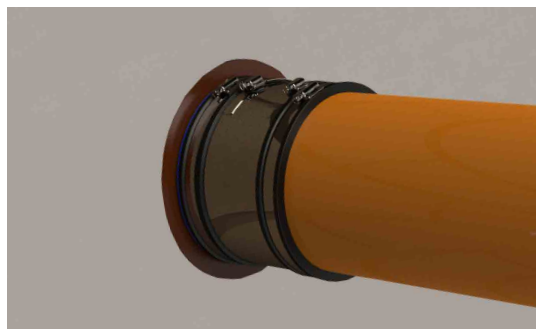


2. Schieben Sie den IA-Adapter bis zum Anschlag in das Rohr / die Bohrung.



3a. Schieben Sie die Muffe des KG-Rohres auf die andere Seite des Adapters.

oder



3b. Bei der Installation des IA-Adapters in Verbindung mit einer Manschette wird die zweite Seite des Adapters als glattes Rohrende verwendet.

HINWEIS: Achten Sie darauf, dass sich das angefastete Ende der Gummimanschette beim Einschieben in das Rohr nicht umklappt.



info@iq-parts.nl
Harsweg 34A
2461 EZ Ter Aar
T +31 252 624 126
The Netherlands