

iQ parts
IQ-PARTS-SHOP.COM



**SPECS &
INFORMATION**

Immer eine sichere Verbindung - weltweit

2B1 ALL-IN-ONE

Die Universal Manschette

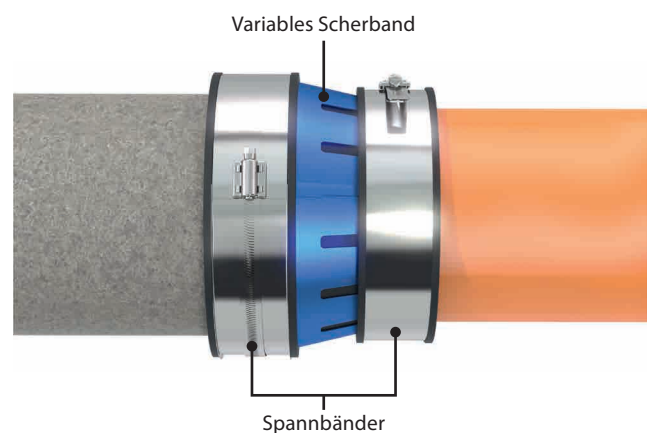


Verbindet alle Rohre einer Nennweite unabhängig der Aussendurchmesserunterschiede – im Rahmen der angegebenen Toleranzen.

Die 2B1 ALL-IN-ONE verbindet Rohre gleicher Nennweite, unabhängig von Material und Oberflächenstruktur schnell und sicher. Flexseal hat ein Produkt entwickelt, das sowohl die Funktionen der Adapterkupplungen - als auch die der SC-Manschetten vereint.

Produktvorteile:

- Erhältlich für die Nennweiten DN 100 bis DN 400
- Verbesserung der Anwendungsmöglichkeiten
- Das neue EPDM Dichtungsprofil stellt sicher, dass der Gummi sich nicht faltet, wenn zwei Rohre mit großem AD-Unterschied verbunden werden.
- Das variable Scherband aus einer seewasserbeständigen Aluminium-Legierung stellt die Scherstabilität sicher.
- Hochwertige Spannbänder aus V4A Edelstahl
- Korrosionsbeständig
- Schneller und einfacher Einbau ohne Spezialwerkzeug
- Geringe Lagerhaltung durch große Toleranzen
- Erfüllt die Prüfkriterien der EN295-4, EN681-1 & EN 16397-1



2B1 ALL-IN-ONE Abmessungen



Alle Maße in (mm)

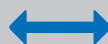
Produktspezifikationen 2B1 ALL-IN-ONE

Artikelnummer	2B1
Beschreibung	Flexseal 2B1 ALL-IN-ONE
Größenbereich	DN 100 - DN 400
Material	EPDM nach EN 681-1 Edelstahl 1.4401 (V4A) Aluminium
Druckstufe	2,5 bar
Temperaturfenster	-50°C bis 150°C
Anzugdrehmoment	15Nm / 17Nm
Zulassungen	Die 2B1 ALL IN ONE erfüllt die Prüfkriterien der EN 295-4, EN 16397-1 und EN 681-1 CE -Zertifiziert
Hochdruckspülfestigkeit	120 bar



WEITERENTWICKELTES ELASTOMERPROFIL

reduziert die Wahrscheinlichkeit, dass der Gummi sich faltet, wenn zwei Röhre mit großem AD-Unterschied verbunden werden.



BREITERES SPANNBAND

zur Verbesserung der Rohrzentrierung auf der Seite des kleineren Rohres.



VARIABLES SCHERBAND

aus einer seewasserbeständigen Aluminium-Legierung stellt die Scherstabilität sicher.

Artikel-Nummer	Nennweite DN	Spannbereich (mm) kleine Seite große Seite	Anwendungsbeispiele	Breite - B (mm)	Drehmoment (Nm)
2B1-100	100	108 - 133		180	15
2B1-125	125	123 - 161		180	15
2B1-150	150	160 - 196		180	15
2B1-150B*	150	160/168/170 - 226 200 - 226	DN 150 (KG, SML, GFK, GGG auf Beton DA 200-225mm)	180	15
2B1-200S	200	175 - 226		180	15
2B1-200L*	200	200/210/220/222/225/230/235-261 220-261	DN 200 (KG, PVC, SML, GFK, GGG, Robukan, HDPE, UR II, Eternit, Stzg. NL, Stzg. HL, Beton DA 240-260 mm)	180	15
2B1-220	200	215 - 261		180	15
2B1-280	250	230 - 280		180	15
2B1-290	250	240 - 290		180	15
2B1-305	250	255 - 305		180	17
2B1-305L*	250	250/272/274-305 260-305	DN 250 (KG, SML, GFK, GGG, HDPE, UR II, Eternit, Stzg. NL)	180	17
2B1-320	250	270 - 320		180	17
2B1-320L*	250	250/272/274/280/299-320 270-320	DN 250 (KG, SML, GFK, GGG, HDPE, UR II, Eternit, Stzg. NL, Stzg. HL, Beton bis DA 320 mm)	180	17
2B1-360	300	310 - 360		180	17
2B1-390	300	340 - 390		180	17
2B1-390L*	300	315/324/326/335/355-390 340-390	DN 300 (KG, SML, GFK, GGG, HDPE, UR II, Stzg. NL, Stzg. HL, Beton bis DA 385 mm)	180	17
2B1-445	300	395 - 445		180	17
2B1-465	300	415 - 465		180	17
2B1-300B*	300	315/376-460 420-460	DN 300 (KG, HDPE, Stzg. HL auf Beton DA 420-460 mm)	180	17
2B1-540	400	490 - 540		180	17
2B1-570	400	520 - 570		180	17

* inkl. Ausgleichsring als Ergänzung zur 2B1 Manschette zum Überbrücken von größeren Durchmesserunterschieden bzw. bei Unterschreitung des Mindestspannbereiches. Andere Größen auf Anfrage lieferbar.



info@iq-parts.nl
Harsweg 34A
2461 EZ Ter Aar
T +31 252 624 126
The Netherlands