

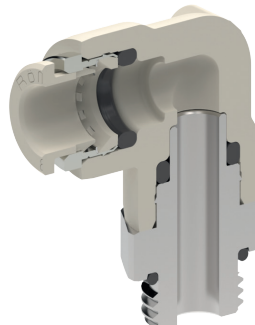
iQ parts
IQ-PARTS-SHOP.COM



**SPECS &
INFORMATION**

ELSA-Verschraubungen PPSU (Push-in)
Einfach Lösbarer Steck-Anschluss

ELSA die perfekte Steckverschraubung von AVS Römer


PPSU-Ausführung

Betriebsdruck: Technisches Vakuum bis Maximaldruck wie im jeweiligen Typenfeld unter PB angegeben.

Temperaturbereich: 0 °C bis +140 °C

(Einschränkungen siehe Typenfeld)

Anwendung

ELSA-Steckverschraubungen aus PPSU finden ihren Einsatz vornehmlich im Lebensmittelbereich für flüssige Medien mit Temperaturen bis 140 °C. (Heißwasser, Kaffee, Dampf...). Serienmäßig sind diese Steckverschraubungen mit FDA konformen FKM-Dichtringen ausgestattet, auf Wunsch sind diese auch mit FDA konformen und nach UBA-Elastomerleitlinie zugelassenen EPDM-Dichtringen erhältlich. Die Verschraubungen aus diesem Hightech-Kunststoff sind in vielen Anwendungsbereichen eine preiswerte Alternative zu Edelstahlverschraubungen.

KENNGRÖSSEN
KÖRPERWERKSTOFF / EIGNUNG

Kunststoff PPSU	Polyphenylsulfon. Geeignet für viele aggressive Medien mit Temperaturen bis 140 °C (Heißwasser, Dampf). Generell mit FKM-Dichtring, FDA konform und daher auch in der Lebensmittel- und Pharmaindustrie verwendbar. Achtung! PPSU sollte nicht eingesetzt werden in Kontakt mit aromatischen Kohlenwasserstoffen, oxidierenden Säuren, Aceton, Chlorkohlenwasserstoffen, Ether und Ketonen! Auch sollte PPSU nicht direkt in Kontakt mit anaeroben Klebstoffen gebracht werden!	
sonstige Werkstoffe	siehe jeweilige Produkte	
Zulassung	NSF/ANSI 169 , PPSU-Körper konform nach KTW-BWGL	
SCHLAUCH		
Außendurchmesser [mm]	4, 6, 8 und 10	
zul. Toleranz [mm]	±0,1	
zul. Qualitäten	Polyamid (PA), Polyurethan (PU), Fluorpolymer (FEP und PFA)	
GEWINDE		
Außengewinde	Gewinde „M“ zylindrisch: Metrisches ISO-Gewinde M5	
Außengewinde	Gewinde „G“ zylindrisch: Whitworth-Rohrgewinde DIN ISO 228-1 G 1/8 bis G 3/8	
Innengewinde	Gewinde „G“ zylindrisch: Whitworth-Rohrgewinde DIN ISO 228-1 G 1/8 bis G 1/4	

BETRIEBSDRUCK / BETRIEBSTEMPERATUR

Kunststoffausführung	Zul. Betriebsdruck PB bei der angegebenen Umgebungstemp. und Mediumstemp. gem. Tabelle	Bedeutet, dass der zulässige Betriebsdruck PB innerhalb der zulässigen Umgebungstemperatur auch von der Mediumstemperatur gemäß Tabelle abhängig ist.
Zulässiger Betriebsdruck und Betriebstemperatur von Rohr/Schlauch ist zu beachten!		

GEWINDE-ABDICHTUNG

zylindrische Gewindezapfen	Gewinde-Abd. über gekam. FKM-O-Ring	gilt für alle zyl. Gewindezapfen
-----------------------------------	-------------------------------------	----------------------------------

AUSFÜHRUNG „DREHBAR“

Winkel-, T- und Y-Einschraubverschraubungen	Für rotierende oder oszill. Bewegungen nicht geeignet	Einige Verschraubungstypen sind um 360° schwenkbar ausgeführt, um das Ausrichten bei der Montage zu erleichtern.
--	---	--

SONDERAUSFÜHRUNGEN (NICHT IM KATALOG ERFASSTE AUSFÜHRUNGEN)

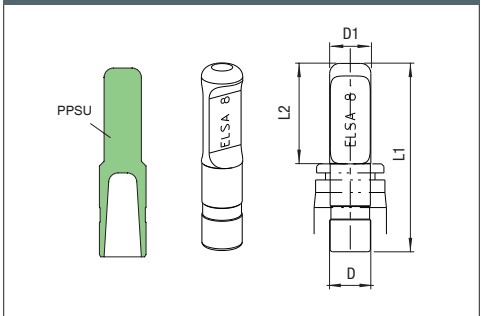
ELSA-Steckverschraubungen fertigen wir auch in diversen kundenspezifischen Sonderausführungen.

- andere O-Ring-Werkstoffe, z. B. EPDM, FDA konform
- für Rohre/Schläuche mit zölligen Abmessungen
- Gewindeanschluss „R“ kegelig
- Ausführung nach ASTM G93 oder EN ISO 15001 für Sauerstoffanwendung

Verschluss-Stecker

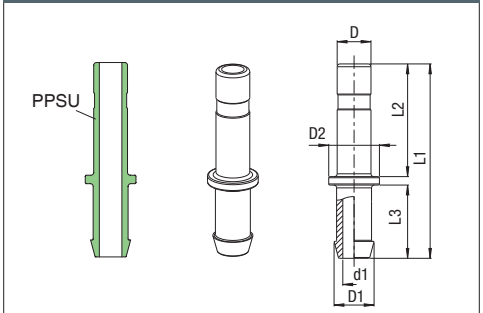
 Preis Gruppe **15** Zul. PB bei Umg.-Temp. $T_{min} -20\text{ }^{\circ}\text{C}$, $T_{max} +60\text{ }^{\circ}\text{C}$


für Steck-anschluss D	Zul. PB [bar] bei Mediumstemp.			L1	L2	D1	Gewicht in [g]	Typ	Bestellnummer	Preis
	20 °C	100 °C	140 °C							
4	20	16	10	31,5	16,7	6,2	0,5	971P3-4	237495	a. A.
6	20	16	10	34,5	18,9	8,2	1,1	971P3-6	237496	a. A.
8	16	12	10	37,5	19,9	8,2	1,3	971P3-8	237497	a. A.

Abbildung

Gerader Tüllen-Stutzen

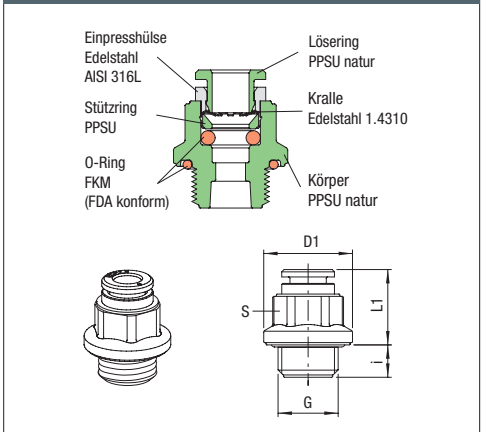
 Preis Gruppe **15** Zul. PB bei Umg.-Temp. $T_{min} -20\text{ }^{\circ}\text{C}$, $T_{max} +60\text{ }^{\circ}\text{C}$


für Steck-anschluss D	für Schlauch LW	Zul. PB [bar] bei Mediumstemp.			d1	L1	L2	L3	D1	D2	Gewicht in [g]	Typ	Bestellnummer	Preis
		20 °C	100 °C	140 °C										
4	2,7-3	20	16	10	1,8	27	17	8,5	3,6	5,5	0,3	907P3-D4-3	281181	a. A.
4	3,5-4	20	16	10	2,5	28,5	17	10	5,1	6	0,4	907P3-D4-4	281182	a. A.
6	2,7-3	20	16	10	1,8	28,5	20	8,5	3,6	6	0,5	907P3-D6-3	281183	a. A.
6	3,5-4	20	16	10	2,8	30	20	10	5,1	6	0,6	907P3-D6-4	281184	a. A.
6	5-6	20	16	10	4	34,5	20	13	7,1	9	0,9	907P3-D6-7	281185	a. A.
6	7-8	20	16	10	4	39	18	19,5	9,5	13	1,3	907P3-D6-9	281187	a. A.

Abbildung

Gerade Einschraub-Verschraubung

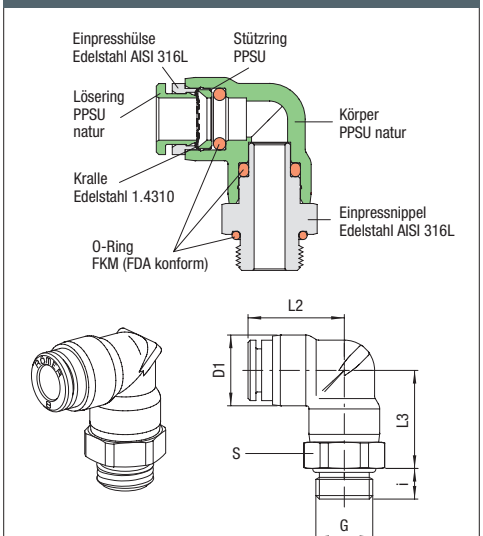
 Preis Gruppe **15** Zul. PB bei Umg.-Temp. $T_{min} 0\text{ }^{\circ}\text{C}$, $T_{max} +60\text{ }^{\circ}\text{C}$ Gewinde zylindrisch Gewinde-Abd. über gekam. FKM-O-Ring Anzugsdrehmom. 3 - 3,5 Nm


für Schlauch D	G	Zul. PB [bar] bei Mediumstemp.			i	L1	D1	S	Gewicht in [g]	Typ	Bestellnummer	Preis
		20 °C	100 °C	140 °C								
4	G 1/8	20	16	10	6	16,8	15,8	14	4,1	951P3-4FF-1/8	367051	a. A.
4	G 1/4	20	16	10	7	15,8	19,2	14	5	951P3-4FF-1/4	367052	a. A.
6	G 1/8	20	16	10	6	17,3	15,8	14	4,3	951P3-6FF-1/8	367053	a. A.
6	G 1/4	20	16	10	7	16,3	19,2	14	4,9	951P3-6FF-1/4	367054	a. A.
8	G 1/4	16	12	6	7	19,2	19,2	17	a. A.	951P3-8FF-1/4	367055	a. A.
8	G 3/8	16	12	6	8	17,2	22,8	17	a. A.	951P3-8FF-3/8	367056	a. A.

Abbildung

Winkel-Einschraub-Verschraubung, drehbar

 Preis Gruppe **15** Zul. PB bei Umg.-Temp. $T_{min} 0\text{ }^{\circ}\text{C}$, $T_{max} +60\text{ }^{\circ}\text{C}$ Gewinde zylindrisch Gewinde-Abd. über gekam. FKM-O-Ring Für rotierende o. oszill. Beweg. nicht geeignet


für Schlauch D	G	Zul. PB [bar] bei Mediumstemp.			i	L2	L3	D1	S	Gewicht in [g]	Typ	Bestellnummer	Preis
		20 °C	100 °C	140 °C									
4	M 5	20	16	10	3,5	14,9	11,1	10	8	3,7	930P3-4FF-M5	367057	a. A.
4	G 1/8	20	16	10	5	17,7	18,4	11,9	13	12,8	930P3-4FF-1/8	367058	a. A.
4	G 1/4	20	16	10	7	18,9	20,1	13,9	17	24,6	930P3-4FF-1/4	367059	a. A.
6	M 5	20	16	10	3,5	16,9	11,1	12	8	4,3	930P3-6FF-M5	367060	a. A.
6	G 1/8	20	16	10	5	19,4	19,6	13,9	13	15,9	930P3-6FF-1/8	367061	a. A.
6	G 1/4	20	16	10	7	19,4	20,1	13,9	17	24,7	930P3-6FF-1/4	367062	a. A.
8	G 1/8	16	12	6	5	22,4	22,7	17,2	17	24,2	930P3-8FF-1/8	366805	a. A.
8	G 1/4	16	12	6	7	22,4	22,7	17,2	17	40,0	930P3-8FF-1/4	366806	a. A.
8	G 3/8	16	12	6	8	22,4	22,7	17,2	19	36,7	930P3-8FF-3/8	366807	a. A.

Abbildung




info@iq-parts.nl
Harsweg 34A
2461 EZ Ter Aar
T +31 252 624 126
The Netherlands