

**iQ parts**  
IQ-PARTS-SHOP.COM

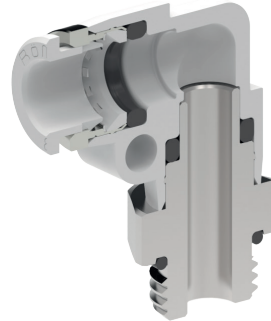


**SPECS &  
INFORMATION**

## ELSA-Verschraubungen PVDF (Push-in)

### Einfach Lösbarer Steck-Anschluss

ELSA die perfekte Steckverschraubung von AVS Römer



### PVDF-Ausführung

Betriebsdruck: Technisches Vakuum bis Maximaldruck wie im jeweiligen Typenfeld unter PB angegeben.

Temperaturbereich: 0 °C bis +120 °C  
(Einschränkungen siehe Typenfeld)

### Anwendung

ELSA-Steckverschraubungen aus PVDF werden wegen der sehr guten chemischen Beständigkeit auch bei höheren Temperaturen hauptsächlich in der chemischen Industrie eingesetzt. Serienmäßig sind diese Steckverschraubungen mit FDA konformen FKM-Dichtringen ausgestattet, auf Wunsch sind diese auch mit FDA konformen und nach UBA-Elastomerleitlinie zugelassenen EPDM-Dichtringen erhältlich.

## KENNGRÖSSEN

### KÖRPERWERKSTOFF / EIGNUNG

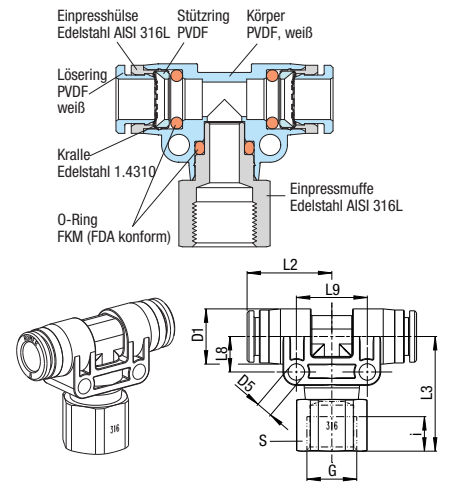
|   |  |   |
|---|--|---|
| <b>Kunststoff PVDF</b>  | <b>Polyvinylidenfluorid.</b> Geeignet für viele aggressive Medien. Generell mit FKM-Dichtring, FDA konform und daher auch in der Lebensmittel- und Pharmaindustrie verwendbar. |   |
| <b>sonstige Werkstoffe</b>  | siehe jeweilige Produkte   |   |
| <b>Zulassung</b>  | NSF/ANSI 169 , PVDF-Körper konform nach KTW-BWGL   |   |
| <b>SCHLAUCH</b>   |  |   |
| <b>Außendurchmesser [mm]</b>  | 4, 6 und 8   | 10, 12  |
| <b>zul. Toleranz [mm]</b>   | ±0,1   | ±0,15   |
| <b>zul. Qualitäten</b>  | Polyamid (PA), Polyurethan (PU), Fluorpolymer (FEP und PFA)  |   |
| <b>GEWINDE</b>  |  |   |
| <b>Außengewinde</b>   | Gewinde „M“ zylindrisch: Metrisches ISO-Gewinde M5   |   |
| <b>Außengewinde</b>   | Gewinde „G“ zylindrisch: Whitworth-Rohrgewinde DIN ISO 228-1 G 1/8 bis G 3/8   |   |
| <b>Innengewinde</b>   | Gewinde „G“ zylindrisch: Whitworth-Rohrgewinde DIN ISO 228-1 G 1/8 bis G 1/4   |   |
| <b>BETRIEBSDRUCK / BETRIEBSTEMPERATUR</b>   |  |   |
| <b>Kunststoffausführung</b>   | Zul. Betriebsdruck PB bei der angegebenen Umgebungstemp. und Mediumstemp. gem. Tabelle   | Bedeutet, dass der zulässige Betriebsdruck PB innerhalb der zulässigen Umgebungstemperatur auch von der Mediumstemperatur gemäß Tabelle abhängig ist. |
| <b>Zulässiger Betriebsdruck und Betriebstemperatur von Rohr/Schlauch ist zu beachten!</b>   |  |   |
| <b>GEWINDE-ABDICHTUNG</b>   |  |   |
| <b>zylindrische Gewindezapfen</b>   | Gewinde-Abd. über gekam. FKM-O-Ring  | gilt für alle zyl. Gewindezapfen  |
| <b>AUSFÜHRUNG „DREHBAR“</b>   |  |   |
| <b>Winkel-, T- und Y-Einschraub-Verschraubungen</b>   | Für rotierende oder oszill. Bewegungen nicht geeignet  | Einige Verschraubungstypen sind um 360° schwenkbar ausgeführt, um das Ausrichten bei der Montage zu erleichtern.                                      |
| <b>SONDERAUSFÜHRUNGEN (NICHT IM KATALOG ERFASSTE AUSFÜHRUNGEN)</b>  |  |   |
| ELSA-Steckverschraubungen fertigen wir auch in diversen kundenspezifischen Sonderausführungen.  |  |   |
| <ul style="list-style-type: none"> <li>• andere O-Ring-Werkstoffe, z. B. EPDM, FDA konform</li> <li>• für Rohre/Schläuche mit zölligen Abmessungen</li> <li>• Gewindeanschluss „R“ kegelig</li> <li>• Ausführung nach ASTM G93 oder EN ISO 15001 für Sauerstoffanwendung</li> </ul> |  |   |

### T-Aufschraub-Verschraubung, drehbar


|              |           |  |                     |   |   |                        |
|--------------|-----------|--|---------------------|---|---|------------------------|
| Preis Gruppe | <b>12</b> | Zul. PB bei Umg.-Temp.<br>$T_{min} 0\text{ °C}, T_{max} +60\text{ °C}$ | Gewinde zylindrisch | Für rotierende o. oszill. Beweg. nicht geeignet |  | <b>Kunststoff PVDF</b> |
|--------------|-----------|--|---------------------|---|---|------------------------|

| für Schlauch D | G     | Zul. PB [bar] bei Mediumstemp. |        |        | i   | L2   | L3   | L8  | L9   | D1   | D5  | S  | Gewicht in [g] | Typ          | Bestellnummer |
|----------------|-------|--------------------------------|--------|--------|-----|------|------|-----|------|------|-----|----|----------------|--------------|---------------|
|                |       | 20 °C                          | 100 °C | 120 °C |     |      |      |     |      |      |     |    |                |              |               |
| 4              | G 1/8 | 16                             | 10     | 3      | 6,5 | 18,6 | 24,3 | 8,2 | 16,5 | 12,4 | 4,3 | 13 | 19,9           | 970V-4FF-1/8 | 367888        |
| 4              | G 1/4 | 16                             | 10     | 3      | 9   | 18,6 | 27,3 | 8,2 | 16,5 | 12,4 | 4,3 | 17 | 28,3           | 970V-4FF-1/4 | 367889        |
| 6              | G 1/8 | 16                             | 10     | 3      | 6,5 | 19   | 24,3 | 8,2 | 16,5 | 12,4 | 4,3 | 13 | 19,9           | 970V-6FF-1/8 | 367890        |
| 6              | G 1/4 | 16                             | 10     | 3      | 9   | 19   | 27,3 | 8,2 | 16,5 | 12,4 | 4,3 | 17 | 28,3           | 970V-6FF-1/4 | 367891        |
| 8              | G 1/8 | 16                             | 8      | 3      | 6,5 | 22,1 | 26,2 | 9,2 | 18,5 | 14,4 | 4,3 | 17 | 29,9           | 970V-8FF-1/8 | 367892        |
| 8              | G 1/4 | 16                             | 8      | 3      | 9   | 22,1 | 29,9 | 9,2 | 18,5 | 14,4 | 4,3 | 17 | 32             | 970V-8FF-1/4 | 367893        |

### Abbildung

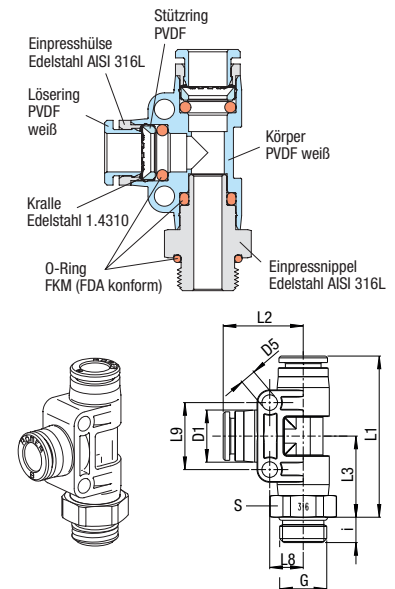


### L-Einschraub-Verschraubung, drehbar

|              |           |  |                     |                                     |   |   |                        |
|--------------|-----------|--|---------------------|-------------------------------------|---|---|------------------------|
| Preis Gruppe | <b>12</b> | Zul. PB bei Umg.-Temp.<br>$T_{min} 0\text{ °C}, T_{max} +60\text{ °C}$ | Gewinde zylindrisch | Gewinde-Abd. über gekam. FKM-O-Ring | Für rotierende o. oszill. Beweg. nicht geeignet |  | <b>Kunststoff PVDF</b> |
|--------------|-----------|--|---------------------|-------------------------------------|---|---|------------------------|

| für Schlauch D | G     | Zul. PB [bar] bei Mediumstemp. |        |        | i | L1   | L2   | L3   | L8  | L9   | D1   | D5  | S  | Gewicht in [g] | Typ           | Bestellnummer |
|----------------|-------|--------------------------------|--------|--------|---|------|------|------|-----|------|------|-----|----|----------------|---------------|---------------|
|                |       | 20 °C                          | 100 °C | 120 °C |   |      |      |      |     |      |      |     |    |                |               |               |
| 4              | G 1/8 | 16                             | 10     | 3      | 5 | 37,9 | 18,6 | 19,3 | 8,2 | 16,5 | 12,4 | 4,3 | 13 | 19,2           | 922V-4FF-1/8  | 367406        |
| 4              | G 1/4 | 16                             | 10     | 3      | 7 | 38,4 | 18,6 | 19,8 | 8,2 | 16,5 | 12,4 | 4,3 | 17 | 28,3           | 922V-4FF-1/4  | 367407        |
| 6              | G 1/8 | 16                             | 10     | 3      | 5 | 38,3 | 19   | 19,3 | 8,2 | 16,5 | 12,4 | 4,3 | 13 | 19,7           | 922V-6FF-1/8  | 367412        |
| 6              | G 1/4 | 16                             | 10     | 3      | 7 | 38,8 | 19   | 19,8 | 8,2 | 16,5 | 12,4 | 4,3 | 17 | 28,4           | 922V-6FF-1/4  | 367413        |
| 8              | G 1/8 | 16                             | 8      | 3      | 5 | 44   | 22,1 | 21,9 | 9,2 | 18,5 | 14,4 | 4,3 | 14 | 23,8           | 922V-8FF-1/8  | 367416        |
| 8              | G 1/4 | 16                             | 8      | 3      | 7 | 44,5 | 22,1 | 22,4 | 9,2 | 18,5 | 14,4 | 4,3 | 17 | 31,5           | 922V-8FF-1/4  | 367417        |
| 8              | G 3/8 | 16                             | 8      | 3      | 8 | 44,5 | 22,1 | 22,4 | 9,2 | 18,5 | 14,4 | 4,3 | 19 | 39,8           | 922V-8FF-3/8  | 367418        |
| 10             | G 1/4 | 12                             | 6      | 3      | 7 | 51,8 | 26,1 | 25,7 | 12  | 24   | 17,4 | 4,3 | 17 | 39,8           | 922V-10FF-1/4 | 367421        |
| 10             | G 3/8 | 12                             | 6      | 3      | 8 | 51,8 | 26,1 | 25,7 | 12  | 24   | 17,2 | 4,3 | 19 | 48,4           | 922V-10FF-3/8 | 367422        |
| 12             | G 1/4 | 12                             | 6      | 3      | 7 | 61,5 | 31   | 30,5 | 12  | 24   | 21   | 4,3 | 22 | 68,5           | 922V-12FF-1/4 | 367424        |
| 12             | G 3/8 | 12                             | 6      | 3      | 8 | 61,5 | 31   | 30,5 | 12  | 24   | 21   | 4,3 | 22 | 68,8           | 922V-12FF-3/8 | 367425        |

### Abbildung





info@iq-parts.nl  
Harsweg 34A  
2461 EZ Ter Aar  
T +31 252 624 126  
The Netherlands