

iQ parts
IQ-PARTS-SHOP.COM

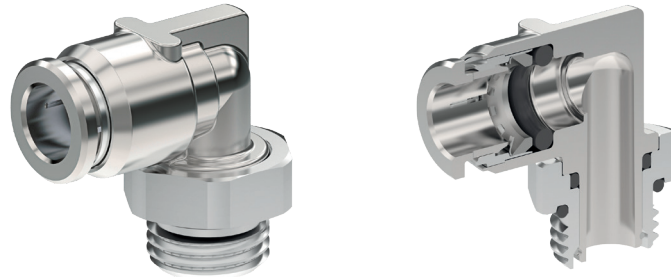


**SPECS &
INFORMATION**

ELSA-Verschraubungen Edelstahl AISI 316L (1.4404) (Push-in)

Einfach Lösbarer Steck-Anschluss

ELSA die perfekte Steckverschraubung von AVS Römer



Edelstahl-Ausführung

Betriebsdruck: Technisches Vakuum bis Maximaldruck wie im jeweiligen Typenfeld unter PN angegeben.

Temperaturbereich: 0 °C bis +200 °C
(Einschränkungen siehe Typenfeld)

Anwendung

ELSA-Steckverschraubungen aus Edelstahl 1.4404 werden insbesondere bei aggressiven gasförmigen und flüssigen Medien unter rauen Betriebsbedingungen eingesetzt. Serienmäßig sind diese Steckverschraubungen mit FDA konformen FKM-Dichtringen ausgestattet, auf Wunsch sind diese auch mit FDA konformen und nach UBA-Elastomerleitlinie zugelassenen EPDM-Dichtringen erhältlich.

KENNGRÖSSEN

KÖRPERWERKSTOFF / EIGNUNG

Edelstahl AISI 316L	entspricht Edelstahl 1.4404 . Geeignet für viele aggressive Medien, insbesondere bei höheren Drücken. Generell mit FKM-Dichtung FDA konform auch in der Lebensmittel- und Pharmaindustrie verwendbar.
sonstige Werkstoffe	siehe jeweilige Produkte
Zulassung	NSF/ANSI 169

SCHLAUCH

Außendurchmesser [mm]	4, 6 und 8	10, 12
zul. Toleranz [mm]	±0,1	±0,15
zul. Qualitäten	Polyamid (PA), Polyurethan (PU), Fluorpolymer (FEP und PFA)	

GEWINDE

Außengewinde	Gewinde „M“ zylindrisch: Metrisches ISO-Gewinde M5
Außengewinde	Gewinde „G“ zylindrisch: Whitworth-Rohrgewinde DIN ISO 228-1 G 1/8 bis G 3/8
Außengewinde	Gewinde „R“ kegelig: Whitworth-Rohrgewinde DIN 2999-1 und ISO 7/1 R 1/8 bis R 1/2. Maße sind so gestaltet, dass mit Innengewinde nach DIN ISO 228-1 gepaart werden kann.
Innengewinde	Gewinde „G“ zylindrisch: Whitworth-Rohrgewinde DIN ISO 228-1 G 1/8 bis G 1/2

BETRIEBSDRUCK / BETRIEBSTEMPERATUR

Metallverschraubung	<table border="1"> <tr> <td>PN</td> <td>T_{min}</td> <td>0 °C</td> </tr> <tr> <td>20</td> <td>T_{max}</td> <td>+140 °C</td> </tr> </table>	PN	T _{min}	0 °C	20	T _{max}	+140 °C	Bedeutet, dass der zulässige Betriebsdruck PB dem angegebenen Nenndruck PN in dem angegebenen Temperaturbereich „T“ entspricht. Kurzzeitig bis 200°C belastbar (vgl. Angabe im Datenblatt)
PN	T _{min}	0 °C						
20	T _{max}	+140 °C						
Zulässiger Betriebsdruck und Betriebstemperatur von Rohr/Schlauch ist zu beachten!								

GEWINDE-ABDICHTUNG

zylindrische Gewindezapfen	<table border="1"> <tr> <td>Gewinde-Abd. über gekam. FKM-O-Ring</td> <td>gilt für alle zyl. Gewindezapfen</td> </tr> </table>	Gewinde-Abd. über gekam. FKM-O-Ring	gilt für alle zyl. Gewindezapfen
Gewinde-Abd. über gekam. FKM-O-Ring	gilt für alle zyl. Gewindezapfen		
kegelige Gewindezapfen	Abdichtung über Teflonband-Bewicklung (FDA konform) auf Anfrage		

AUSFÜHRUNG „DREHBAR“

Winkel- und T-Einschraub-Verschraubungen	<table border="1"> <tr> <td>Für rotierende oder oszill. Bewegungen nicht geeignet</td> <td>Einige Verschraubungstypen sind um 360° schwenkbar ausgeführt, um das Ausrichten bei der Montage zu erleichtern.</td> </tr> </table>	Für rotierende oder oszill. Bewegungen nicht geeignet	Einige Verschraubungstypen sind um 360° schwenkbar ausgeführt, um das Ausrichten bei der Montage zu erleichtern.
Für rotierende oder oszill. Bewegungen nicht geeignet	Einige Verschraubungstypen sind um 360° schwenkbar ausgeführt, um das Ausrichten bei der Montage zu erleichtern.		

SONDERAUSFÜHRUNGEN (NICHT IM KATALOG ERFASSTE AUSFÜHRUNGEN)

ELSA-Steckverschraubungen fertigen wir auch in diversen kundenspezifischen Sonderausführungen.

- andere O-Ring-Werkstoffe, z. B. EPDM, FDA konform
- für Rohre/Schläuche mit zölligen Abmessungen
- Gewindeanschluss metrisch
- Ausführungen nach ASTM G93 und EN ISO 15001 für Sauerstoffanwendung
- PVDF/PPSU - Lösering

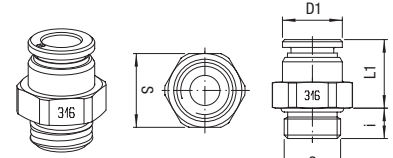
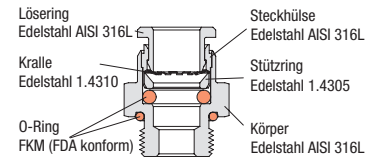
Gerade Einschraub-Verschraubung

Preis Gruppe **13** PN 20 T_{min} 0 °C T_{max} +140 °C Gewinde zylindrisch Gewinde-Abd. über gekam. FKM-O-Ring

 **Edelstahl AISI 316L**

für Schlauch D	G	i	L1	D1	D2	S	Gewicht in [g]	Typ	Bestellnummer	Preis
4	M 5	3,5	16,8	8	9,4	8	4,4	951X44-4FF-M5	385021	a. A.
4	G 1/8	5	14	9,8	-	13	9,9	951X44-4FF-1/8	385022	a. A.
4	G 1/4	7	11,8	9,8	-	17	17,7	951X44-4FF-1/4	385023	a. A.
6	M 5	3,5	17,7	10	11,4	10	6,1	951X44-6FF-M5	385024	a. A.
6	G 1/8	5	15,2	11,8	-	13	15	951X44-6FF-1/8	385025	a. A.
6	G 1/4	7	14,7	11,8	-	17	18,6	951X44-6FF-1/4	385026	a. A.
6	G 3/8	8	12	11,8	-	19	25,6	951X44-6FF-3/8	385019	a. A.
8	G 1/8	5	20,2	13,8	-	14	14,6	951X44-8FF-1/8	385027	a. A.
8	G 1/4	7	15,9	13,8	-	17	11,9	951X44-8FF-1/4	385028	a. A.
8	G 3/8	8	15,9	13,8	-	19	26,8	951X44-8FF-3/8	385029	a. A.
10	G 1/4	7	22,3	16,4	-	17	24,9	951X44-10FF-1/4	385030	a. A.
10	G 3/8	8	17,6	16,4	-	19	25,4	951X44-10FF-3/8	385031	a. A.
10	G 1/2	9	15,6	16,4	-	24	43,6	951X44-10FF-1/2	385032	a. A.
12	G 1/4	7	25	19,8	-	22	39,3	951X44-12FF-1/4	385033	a. A.
12	G 3/8	8	19,5	19,8	-	22	32,2	951X44-12FF-3/8	385034	a. A.
12	G 1/2	9	18,5	19,8	-	24	45,21	951X44-12FF-1/2	385035	a. A.

Abbildung



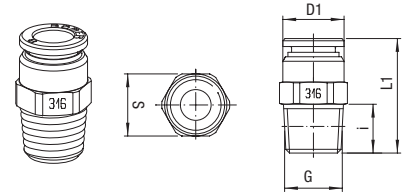
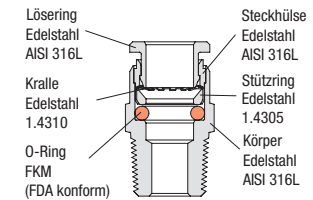
Gerade Einschraub-Verschraubung

Preis Gruppe **13** PN 20 T_{min} 0 °C T_{max} +140 °C Gewinde kegelig

 **Edelstahl AISI 316L**

für Schlauch D	G	i	L1	D1	S	Gewicht in [g]	Typ	Bestellnummer	Preis
4	R 1/8	7,5	20,5	9,8	10	8,3	951X44-4FF-1/8K	385040	a. A.
4	R 1/4	11	22,8	9,8	14	17,9	951X44-4FF-1/4K	385041	a. A.
6	R 1/8	7,5	21,7	11,8	12	9,9	951X44-6FF-1/8K	385042	a. A.
6	R 1/4	11	24,7	11,8	14	18,1	951X44-6FF-1/4K	385043	a. A.
8	R 1/8	7,5	27,2	13,8	14	15,3	951X44-8FF-1/8K	385044	a. A.
8	R 1/4	11	26,7	13,8	14	16,2	951X44-8FF-1/4K	385045	a. A.
8	R 3/8	11,5	24,7	13,8	17	26,5	951X44-8FF-3/8K	385046	a. A.
10	R 1/4	11	32,6	16,4	17	27,3	951X44-10FF-1/4K	385047	a. A.
10	R 3/8	11,5	28,1	16,4	17	27,7	951X44-10FF-3/8K	385048	a. A.
10	R 1/2	14	26,6	16,4	22	47,5	951X44-10FF-1/2K	385049	a. A.
12	R 1/4	11	34,8	19,8	22	41,2	951X44-12FF-1/4K	385050	a. A.
12	R 3/8	11,5	30	19,8	22	35,9	951X44-12FF-3/8K	385051	a. A.
12	R 1/2	14	31,5	19,8	22	50,9	951X44-12FF-1/2K	385052	a. A.

Abbildung



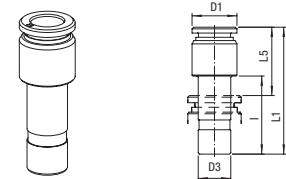
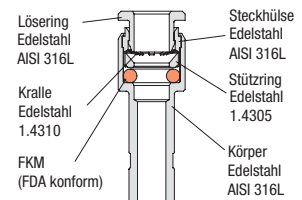
Gerader Steckanschluss, reduziert

Preis Gruppe **13** PN 20 T_{min} 0 °C T_{max} +140 °C

 **Edelstahl AISI 316L**

für Schlauch D	D3	I	L1	L5	D1	Gewicht in [g]	Typ	Bestellnummer	Preis
4	6	18	31,3	15,7	9,8	7,26	947X44-4FF-D6	385390	a. A.
6	8	20	34,2	16,6	11,8	10,8	947X44-6FF-D8	385391	a. A.
8	10	24	39,1	19	13,8	15,4	947X44-8FF-D10	385392	a. A.
10	12	26	42,6	20,6	16,4	21,9	947X44-10FF-D12	385393	a. A.
4	8	20	34	16,5	9,8	11,5	947X44-4FF-D8	385396	a. A.
6	10	24	39	18,9	11,8	17,7	947X44-6FF-D10	385397	a. A.
8	12	26	42	13,9	13,8	23,8	947X44-8FF-D12	385398	a. A.

Abbildung



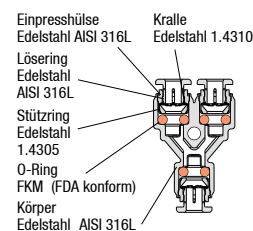
Y-Steckverbindung

Preis Gruppe **13** PN 20 T_{min} 0 °C T_{max} +140 °C

 **Edelstahl AISI 316L**

für Schlauch D	D3	L1	L2	L7	D1	D2	D5	Gewicht in [g]	Typ	Bestellnummer	Preis
4	4	35,2	11	20,9	10,5	10,5	3,3	19,5	982X44M-4FF	385230	a. A.
6	6	39,1	13	24,1	12,5	12,5	3,3	28,5	982X44M-6FF	385232	a. A.
8	8	45,5	15,5	28,8	14,5	14,5	4,3	41	982X44M-8FF	385234	a. A.
10	10	51,8	18	33,7	17	17	4,3	61,9	982X44M-10FF	385236	a. A.
12	12	57,2	21,5	37,4	20,5	20,5	4,3	97,2	982X44M-12FF	385238	a. A.

Abbildung





info@iq-parts.nl
Harsweg 34A
2461 EZ Ter Aar
T +31 252 624 126
The Netherlands